

TATA HITACHI

Reliable solutions

UPDATED Media Coverage Report

(Post Select Press Meet announcing)

Tata Hitachi: Leveraging technology to build strong products



(As on 5th November, 2018)

BUZZ Communications Pvt. Ltd.

2 J DCM Building, 16 Barakhamba Road, New Delhi – 110 001.

Tel.: +91 11 43596661 / 2 / 3/ 4 E-mail achal@buzzcomm.in

INDEX

Print:-

S. No.	Headline	Publication	Date	Edition
1.	Tata Hitachi Kharagpur hub	The Times of India	1 st November'18	Kolkata
2.	Tata Hitachi in Bengal push	The Telegraph	1 st November'18	Kolkata, Bhubaneswar
3.	Tata Hitachi mulls import substitution	Business Standard	1 st November'18	All Editions
4.	Tata Hitachi mulls local production of 87- tonne mining excavators	The Hindu Business Line	31 st October'18	All Editons
5.	250 crores to invest- Tata Hitachi	ABP	1 st November'18	Kolkata
6.	Tata Hitachi: leveraging technology to build the strong product	Free Press Gujarat	1 st November'18	Ahmedabad
7.	Tata Hitachi to invest 250 Cr. within next 2 year	Sanmarg	1 st November'18	Kolkata
8.	Tata Hitachi: Leveraging technology to build strong products	The Fourth Voice	1 st November'18	Hyderabad
9.	Tata Hitachi: Leveraging technology to build strong products	Standard Post	1 st November'18	Hyderabad
10.	TATA Hitachi: Technology for the development of capable equipments	Jana Jeevala	1 st November'18	Belagavi
11.	TATA Hitachi skill development centre in	Samyuktha Karnataka	2 nd November'18	Belagavi
12.	Customer services: TATA Hitachi solutions	Vishwavani	1 st November'18	Belagavi

13.	Tata Hitachi: Leveraging technology to build strong products	Alpaviram	2 nd November'18	Ahemdabad
14.	Tata Hitachi: Leveraging technology to build strong products	Gujarat Pranam	2 nd November'18	Ahemdabad
15.	Tata Hitachi: Leveraging technology to build strong products	Lokmitra	2 nd November'18	Ahemdabad
16.	Tata Hitachi: Leveraging technology to build strong products	Mahanagar	2 nd November'18	Ahemdabad
17.	Tata Hitachi: Leveraging technology to build strong products	Marwad Mitra	2 nd November'18	Ahemdabad
18.	Tata Hitachi: Leveraging technology to build strong products	News line Sidha Samachar	2 nd November'18	Ahemdabad
19.	Tata Hitachi: Leveraging technology to build strong products	Satellite Samachar	2 nd November'18	Ahemdabad
20.	Tata Hitachi: Leveraging technology to build strong products	Young Leader	2 nd November'18	Ahemdabad
21.	Tata Hitachi: Leveraging technology to build strong products	Human Right	3 rd November'18	Ahemdabad
22.	Tata Hitachi: Leveraging technology to build strong products	Navbharat Times	2 nd November'18	Singraurli
23.	Tata Hitachi: Leveraging technology to build strong products	Chaitany lok	2 nd November'18	Singraurli
24.	Tata Hitachi: Leveraging technology to build strong products	Indore Samachar	2 nd November'18	Singraurli

25.	Tata Hitachi: Leveraging technology to build strong products	Aatma Ki Jawala	2 nd November'18	Udaipur
26.	Tata Hitachi: Leveraging technology to build strong products	Jai Rajasthan	2 nd November'18	Udaipur
27.	Tata Hitachi: Leveraging technology to build strong products	Udaipur Express	2 nd November'18	Udaipur
28.	Tata Hitachi: Leveraging technology to build strong products	Aprahan Times	2 nd November'18	Udaipur
29.	Tata Hitachi: Leveraging technology to build strong products	Royal Harbinger	2 nd November'18	Udaipur
30.	Tata Hitachi: Leveraging technology to build strong products	Telegraph	2 nd November'18	Bhubaneswar
31.	Tata Hitachi: Leveraging technology to build strong products	Duniya khabar	2 nd November'18	Bhubaneswar
32.	Tata Hitachi: Leveraging technology to build strong products	Indian Era	2 nd November'18	Bhubaneswar
33.	Tata Hitachi: Leveraging technology to build strong products	kholadwara	2 nd November'18	Bhubaneswar
34.	Tata Hitachi: Leveraging technology to build strong products	Manthan	2 nd November'18	Bhubaneswar
35.	Tata Hitachi: Leveraging technology to build strong products	Odisha Age	2 nd November'18	Bhubaneswar
36.	Tata Hitachi: Leveraging technology to build strong products	Paryabekhyak	2 nd November'18	Bhubaneswar

37.	Tata Hitachi: Leveraging technology to build strong products	Odisha Express	3 rd November'18	Bhubaneswar
38.	Tata Hitachi: Leveraging technology to build strong products	Krantidhara	3 rd November'18	Bhubaneswar
39.	Tata Hitachi: Leveraging technology to build strong products	Raj Express	3 rd November'18	Jabal Pur
40.	Tata Hitachi: Leveraging technology to build strong products	Swatnatra Samay	3 rd November'18	Jabal Pur
41.	Tata Hitachi: Leveraging technology to build strong products	Pradesh Watch	3 rd November'18	Jabal Pur
42.	Tata Hitachi: Leveraging technology to build strong products	Pradesh Times	3 rd November'18	Jabal Pur
43.	Tata Hitachi: Leveraging technology to build strong products	Dainik Jagran	2 nd November'18	Jabal Pur
44.	Tata Hitachi: Leveraging technology to build strong products	Yash Bharat	2 nd November'18	Jabal Pur
45.	Tata Hitachi: Leveraging technology to build strong products	Southern Mail	2 nd November'18	Chennai
46.	Tata Hitachi: Leveraging technology to build strong products	Virtual Times	2 nd November'18	Chennai
47.	Tata Hitachi: Leveraging technology to build strong products	Dainandini	2 nd November'18	Raipur
48.	New Technology in hydraulic escalators by TATA Hitachi	Ispat Times	2 nd November'18	Raipur

49.	Tata Hitachi: Leveraging technology to build strong products	Swadesh	2 nd November'18	Raipur
50.	TATA Hitachi develops capable equipments	Dabang Duniya	2 nd November'18	Raipur
51.	Tata Hitachi: Leveraging technology to build strong products	Amritsandesh	4 th November'18	Raipur

Online:-

S. No.	URL	Website	Date	Edition
1.	https://www.business-standard.com/article/companies/spurred-by-cil-sourcing-plans-tata-hitachi-mulls-import-substitution-118103101301_1.html	https://www.business-standard.com	31 st October'18	Online
2.	https://www.thehindubusinessline.com/companies/tata-hitachi-mulls-production-of-87-t-mining-excavators-at-bengal-facility/article25382442.ece	https://www.thehindubusinessline.com	31 st October'18	Online
3.	http://www.businessworld.in/article/BIZ-TATA-HITACHI/31-10-2018-163409/	http://www.businessworld.in	31 st October'18	Online
4.	https://www.telegraphindia.com/business/tata-hitachi-in-bengal-push/cid/1673387#.W9oP0KGNf10.whatsapp	https://www.telegraphindia.com	1 st November'18	Online
5.	https://www.theweek.in/wire-updates/business/2018/10/31/ccm5-biz-tata%20hitachi.html	https://www.theweek.in	31 st October'18	Online
6.	https://www.outlookindia.com/newscroll/tata-hitachi-plans-to-invest-rs-250-crore-in-two-years/1413543	https://www.outlookindia.com	31 st October'18	Online

7.	https://www.apnnews.com/tata-hitachi-leveraging-technology-to-build-strong-products/	https://www.apnnews.com	31 st October'18	Online
8.	https://www.devdiscourse.com/Article/business/238001-tata-hitachi-to-invest-rs-250-crore-in-two-years-at-west-bengals-plant	https://www.devdiscourse.com	31 st October'18	Online
9.	http://www.theweekendleader.com/Headlines/17693/tata-hitachi-plans-to-invest-rs-250-crore-in-two-years.html	http://www.theweekendleader.com	1 st November'18	Online
10.	https://www.thechronicle.in/tata-hitachi-leveraging-technology-to-build-strong-products/	https://www.thechronicle.in	31 st October'18	Online
11.	http://www.businessfortnight.com/tata-hitachi-leveraging-technology-to-build-strong-products/	http://www.businessfortnight.com	31 st October'18	Online
12.	https://english.kolkata24x7.com/tata-hitachi-plans-to-invest-rs-250-cr-in-2-years.html/	https://english.kolkata24x7.com	31 st October'18	Online
13.	https://democraticjagat.com/tata-hitachi-joint-venture-leveraging-technology-to-build-strong-products/	https://democraticjagat.com	31 st October'18	Online
14.	http://exclusivenews.co.in/tata-hitachi-join-hands-to-deliver-global-excavation-and-haulage-solutions-to-suit-indian-working-conditions/	http://exclusivenews.co.in	31 st October'18	Online
15.	http://www.mediainfoline.com/automobiles/tata-hitachi-leveraging-technology-build-strong-products	http://www.mediainfoline.com	1 st November'18	Online
16.	https://india.shafaqna.com/	https://india.shafaqna.com/	31 st October'18	Online
17.	https://news.webindia123.com/news/Articles/Business/20181031/3465761.html	https://news.webindia123.com	31 st October'18	Online
18.	http://www.eenaduindia.com/news/business-	http://www.eenaduindia.com	31 st October'18	Online

	news/2018/10/31212201/Tata-Hitachi-to-invest-Rs-250-crore-in-2-years.vpf			
19.	https://in.news.yahoo.com/tata-hitachi-plans-invest-rs-250-crore-two-175615105.html	https://in.news.yahoo.com	31 st October'18	Online

PRINT

The Times of India
Kolkata
1st November'18

Tata Hitachi Kharagpur hub

Kolkata: Tata Hitachi Construction Machinery Company, one of the leaders in construction and mining equipment in India, is planning to make its factory in Kharagpur the exports hub for south and south east Asia. The project that was announced along with Nano in 2006 is now the biggest excavator plant in south east Asia.

Tata Hitachi is a 60:40 JV between Hitachi and Tata Motors. The company is shifting its operation from Jamshedpur plant to Kharagpur. "Going forward, we shall have two plants in Dharwar and Kharagpur," said Sandeep Singh, managing director of Tata Hitachi.

Singh pointed out that it is doing an internal assessment for introducing import substitute production lines in Kharagpur plant. "We are doing a feasibility study for manufacturing 87 tonne machine at Kharagpur, which is now being imported," he added.

For next two years, the company has earmarked a capex of Rs 250 crore for Kharagpur and Dharwar (Karnataka). Currently, the company exports road construction equipment to Sri Lanka, Nepal, Bhutan, Bangladesh, middle east, Myanmar and Africa from the Kharagpur plant. Tata Hitachi has also started re-manufacturing facility and training centre at 250 acre Kharagpur. TNN

Telegraph
Kolkata
1st November '18

Tata Hitachi in Bengal push

A STAFF REPORTER

Calcutta: Tata Hitachi, the construction and mining equipment maker, has earmarked a capital expenditure of around Rs 250 crore over the next two years across its plants in Kharagpur, Bengal and Dharwad, Karnataka.

The capital expenditure is part of the company's efforts to gradually shift production from its plant in Jamshedpur.

"We were earlier making 65-tonne and 120-tonne machines (excavators) in Jamshedpur. It will move to Kharagpur in another month's time. We have land but to do that we are investing," said Sandeep Singh, managing director of Tata Hitachi.

"The capital expenditure in the next two years is somewhere around Rs 200-250 crore for both the plants (Kharagpur and Dharwad)," said Singh on the sidelines of an event organised by the CII on Wednesday.



Tata Hitachi MD Sandeep Singh with Shin Nakajima, director (sales, marketing and customer support), in Calcutta on Wednesday. A Telegraph picture

The company, a joint venture between Tata Motors and Hitachi Construction Machinery, with the Japanese company holding a majority 60 per cent stake, is also evaluating the production of 87-tonne excavators instead of relying on imports.

Tata Hitachi is bullish about a pickup

in demand for excavators, especially in the mining segment, as public sector miner Coal India, which produces around 80 per cent of the country's coal production, steps up its production to meet its target of 652 million tonnes in the current financial year.

"Tata Hitachi is a major player in terms of equipment manufacturing in our state. They are in our park and they are expanding. We have had two meetings. I am delighted that they are happy with the state and so expanding," said state finance and industries minister Amit Mitra. He added that the state is exploring the possibility of emerging as an equipment manufacturing hub.

Mitra also said that the state may explore the possibility of selling coal (merchant mining) from the Deocha Pachami coal block. "When WBPDC's own requirement of coal is enough, one can look at the possibility of merchant mining," Mitra said.

Business Standard

Kolkata

1st November'18

Tata Hitachi mulls import substitution

Sensing a huge opportunity after Coal India disclosed plans to procure mining equipment of ₹120 billion, excavator major Tata Hitachi is mulling to produce 87 tonne mining excavator in India itself rather than relying on imports to better its sales. The firm, where Hitachi Construction Machinery has a 60 per cent stake and the rest 40 per cent is held by Tata Motors, produces excavators in the 47, 65, and 120 tonne, respectively. The firm may import 10 pieces of this 87-tonne earthmoving machine this year. **BS REPORTER**

The Hindu Business Line
Kolkata
1st November'18

Tata Hitachi mulls local production of 87-tonne mining excavators

Company plans to enter pre-owned equipment market

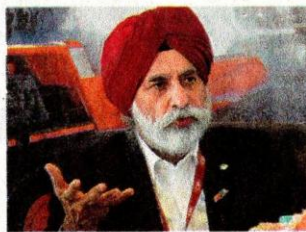
OUR BUREAU

Kolkata, October 31

The ₹3,800-crore mining and construction equipment maker Tata Hitachi mulls production of 87-tonne mining excavators in India. Currently, the company imports such machines to meet domestic demand.

According to Sandeep Singh, Managing Director, the company is conducting a feasibility study for manufacturing the equipment at its Kharagpur (West Bengal) facility. However, it could be "few years" before production starts here.

"We are assessing the consumer demand and feasibility of local manufacturing of these 87 tonne excavators at the Kharagpur unit. We were making 47, 65-tonne and



Sandeep Singh, MD,
Tata Hitachi DEBASISH BHADURI

120-tonne machines already. But we feel there is a need for a unit with a capacity in between the two," he told reporters at a press meet on the sidelines of The Indian Mining and Machinery Exhibition (IMME) 2018, organised by the CII.

Tata Hitachi is 60:40 joint venture between Hitachi Construction Machinery of Japan and Tata Motors.

The mining segment accounts for 11 per cent of the company's annual revenue, which is projected to touch ₹4,500 crore this fiscal. The roads, railways and irriga-

tion segment accounts for the major chunk of its turnover.

The mining gear market is pegged at ₹8,000 crore, growing at 10 per cent per annum. Procurement by state-owned Coal India accounts for 50 per cent of the demand.

Re-manufacturing

The company also plans to enter the pre-owned equipment market. A part of its Kharagpur plant will be used in "re-manufacturing" old equipment. The refurbished equipments will be 30-40 per cent cheaper than new ones.

According to Singh, the sale of new construction equipment is a low margin business and after-sales service and maintenance are what actually drive numbers. Apart from Kharagpur, Tata Hitachi has a second manufacturing facility at Dharwad (in Karnataka).

ABP
Kolkata
1st November'18

Headline: 250 crores to invest- Tata Hitachi

কয়লা খনিতে আসতে পারে ৬০ হাজার কোটির লগ্নি

নিজস্ব সংবাদদাতা

রাজ্যের কয়লা খনিতে ৬০ হাজার কোটি টাকা লগ্নির সম্ভাবনা তৈরি হয়েছে। মূলত বিদ্যুৎ উৎপাদন কেন্দ্রের কয়লার চাহিদা মেটাতে পশ্চিমবঙ্গকে কেন্দ্রীয় সরকার যে কয়লা খনিটি মঞ্জুর করেছে, সেখানেই ওই লগ্নির সম্ভাবনা বলে জানিয়েছেন রাজ্যের শিল্প ও অর্থমন্ত্রী অমিত মিত্র।

বীরভূমের দেওচা পাচামিতে যে কয়লাখনি রাজ্য পেয়েছে, কয়লা মজুতের নিরিখে সেটির স্থান বিশ্বে দ্বিতীয়। এশিয়ায় প্রথম। অমিতবাবু জানান ওই খনিতে ২১০ কোটি ২০ লক্ষ টন কয়লা মজুত রয়েছে। বুধবার কলকাতায় সিআইআই আয়োজিত খনি নিয়ে এক আন্তর্জাতিক সম্মেলনে অমিতবাবুর দাবি, বীরভূমের প্রকল্পটি রূপায়িত হলে এক লক্ষেরও বেশি কর্ম সংস্থান হবে।

খনিটি মূলত কিছু বিদ্যুৎ কেন্দ্রে কয়লা সরবরাহের জন্যই মঞ্জুর করা হয়েছে। তবে অমিতবাবু বলেন, বাড়তি কয়লা যাতে অন্য শিল্পে ব্যবহার করা যায়, সে জন্য কেন্দ্রের অনুমতি চাইবে রাজ্য। দেওচা পাচামি খনি পরিচালনার দায়িত্বে থাকা বেঙ্গল বীরভূম কোলফিল্ডসের চেয়ারম্যান রাণা সোম জানান, কয়লা উত্তোলনের জন্য অত্যাধুনিক যন্ত্রপাতি ব্যবহার করার সিদ্ধান্ত নিয়েছেন তাঁরা।

২৫০ কোটি লগ্নি টাটা-হিটাচির। সড়ক তৈরি ও খনিতে ব্যবহৃত যন্ত্রপাতি তৈরির সংস্থা টাটা-হিটাচি দু'বছরে খড়্গাপুর ও কর্ণাটকের কারখানায় ২৫০ কোটি টাকা লগ্নি করবে। সংস্থার এমডি সঞ্জীব সিংহ জানান, জামশেদপুরের কারখানায় যে ধরনের যন্ত্রপাতি তৈরি হত তা খড়্গাপুরে তৈরির পরিকল্পনা রয়েছে তাঁদের। পাশাপাশি খনিতে ব্যবহৃত যে সমস্ত বড় যন্ত্রপাতি আমদানি করা হয়, সেগুলিও এখানে তৈরির করার সম্ভাবনা খতিয়ে দেখা হবে।

Free Press Gujrat
Ahmedabad
1st November'18

Tata Hitachi: Leveraging technology to build strong products



Ahmedabad: Tata Hitachi has been a prime mover in leading sustainable development in the fields of Infrastructure & Mining for decades. Focused on delivering global excavation and haulage solutions to suit Indian working conditions, Tata Hitachi has embraced all the challenges that have come its way. Tata Hitachi prioritizes service and parts support to customers through a strong distribution network. Which includes a marketing head office, regional offices, branch offices and dealerships spread across the length and breadth of the country. A leader in site support operations, Tata Hitachi offers a complete scope of support solutions such as Full Maintenance

Contracts, Site Support Agreements, and Annual Service Contracts etc.

A pioneer in introducing the latest technology for hydraulic excavators, Tata Hitachi has migrated its products to incorporate features like online access to location of equipment, online health monitoring system, automatic sensors and alarms for machine health, maintenance, electrical excavators, AC drive rigid dump trucks, etc. In addition to this, the organization has introduced ConSite - an IT enabled tool through which machine reports are transmitted to the customers' e mail ID : helping them make their operations smart & efficient. (19-8)

Sanmarg
Kolkata
1st November'18

Headline: Tata Hitachi to invest 250 Cr. within next 2 year

टाटा हिताची 2 साल में 250 करोड़ रुपये निवेश करेगी

सन्मार्ग संवाददाता, कोलकाता:
इंफ्रास्ट्रक्चर और खनन उपकरण
निर्माता टाटा हिताची अगले दो वर्षों
में 250 करोड़ रुपये का निवेश
खड़गपुर और धारवाड़ में क्षमता
बढ़ाने के लिए करेगी।

टाटा हिताची कंस्ट्रक्शन मशीनरी
कंपनी के प्रबंध निदेशक संदीप
सिंह ने कहा कि टाटा हिताची
विद्यासागर में अग्रणी निवेशक है, जो
टाटा मोटर्स और जापानी संगठन
हिताची कंस्ट्रक्शन मैनेजरी का
40:60 प्रतिशत का उपक्रम है। सिंह
ने कहा कि 2 टन से 800 टन
एक्सकेवेटर जबकि 35 टन से 290
टन रीजिड डंप ट्रक, व्हील लोडर्स
एंड बेको लोडर विभिन्न रेंज में
लाइनअप पर हैं। कंपनी के सेल्स



मार्केटिंग एंड सीएसडी सीन
नकाजिमा ने कहा कि टाटा हिताची
स्किल डेवलेपमेंट की वृद्धि कर
रोजगार और समाज को आगे ले
जाएगी। भारत में इंफ्रास्ट्रक्चर और
माइनिंग के क्षेत्र में बहुत विस्तार होना

है। उच्चे दर्ज का प्रदर्शन करने वाले
उत्पाद से बाजार में मांग बढ़ेगी। हमने
अपनी चुनौतियों को पूरा करने के
लिए खड़गपुर और धारवाड़ में स्किल
डेवलेपमेंट सेंटर एंड ऑपरेटर ट्रेनिंग
स्कूल खोला है।

The Fourth Voice
Hyderabad
1st November'18

Tata Hitachi: Leveraging technology to build strong products

Hyderabad, Oct 31 (FVB): Tata Hitachi has been a prime mover in leading sustainable development in the fields of Infrastructure & Mining for decades. Focused on delivering global excavation and haulage solutions to suit Indian working conditions, Tata Hitachi has embraced all the challenges that have come its way.

Tata Hitachi prioritizes service and parts support to customers through a strong distribution network. Which includes a marketing head office, regional offices, branch offices and dealerships spread across the length and breadth of the country. A leader in site support operations, Tata Hitachi offers a complete scope of support solutions such as Full Maintenance Contracts, Site Support Agreements, and Annual Service Contracts etc.

A pioneer in introducing the latest technology for hydraulic excavators, Tata Hitachi has migrated its products to incorporate features like online access to location of equipment, online health monitoring system, automatic sensors and



alarms for machine health, maintenance, electrical excavators, AC drive rigid dump trucks, etc. In addition to this, the organization has introduced ConSite - an IT enabled tool through which machine reports are transmitted to the customers' e mail ID : helping them make their operations smart & efficient.

The parent company - Hitachi Construction Machinery Co. Ltd., Japan - has also been continuously evolving technology for mining excavators and rigid dump trucks. Hitachi offers a fleet management system - "WENCO" - to make equipment utilization effective and efficient:

thereby making the mining operations more productive.

Speaking at the Tata Hitachi pavilion, Mr Sandeep Singh, Managing Director, Tata Hitachi said "At IMME, we are demonstrating our unmatched strength in Mining by showcasing our Hydraulic excavators: ZX870H, ZX650, ZX470H (Backhoe), & the Wheel Loader TL340H. Along with this, our support pavilion showcases ConSite, the Training Simulator, the FMC Pavilion, attachments (Rock Breaker), spares support counter and the new Hammerless tooth points designed and developed by Hitachi for the Ultra

Large Class of excavators.

He adds, "Using the IMME platform, Tata Hitachi is conducting a seminar on mining technology with the participation and presentation from subject experts from Japan and Australia. Through this platform, we aim to improve the knowledge base on mining among our key stakeholders and customers. This is part of our inclusive approach for sustainable development in core sectors"

Mr. Shin Nakajima, Director Sales, Marketing and CSD mentioned: "Tata Hitachi is committed to skill development to improve employability and social upliftment. The India opportunity presents a large volume of development pending to be addressed in infrastructure and mining. High performance equipment supplied to the market demands a bank of trained operators, mechanics, service personnel and project managers. To meet this challenge, we have set up Skill Development Centers and Operator Training Schools at Kharagpur and Dharwad".

Standard Post
Hyderabad
1st November'18

Tata Hitachi: Leveraging technology to build strong products

Hyderabad, Oct 31: Tata Hitachi has been a prime mover in leading sustainable development in the fields of Infrastructure & Mining for decades. Focused on delivering global excavation and haulage solutions to suit Indian working conditions, Tata Hitachi has embraced all the challenges that have come its way.

Tata Hitachi prioritizes service and parts support to customers through a strong distribution network. Which includes a marketing head office, regional offices, branch offices and dealerships spread across the length and breadth of the country. A leader in site support operations, Tata Hitachi offers a complete scope of support solutions such as Full Maintenance Contracts, Site Support Agreements, and Annual Service Contracts etc.



Sandeep Singh, Managing Director, Tata Hitachi Construction Machinery with Shin Nakajima Director Sales, Marketing & Customer Support.

A pioneer in introducing the latest technology for hydraulic excavators, Tata Hitachi has migrated its products to incorporate features like online access to location of equipment, online health monitoring system, auto-

matic sensors and alarms for machine health, maintenance, electrical excavators, AC drive rigid dump trucks, etc. In addition to this, the organization has introduced ConSite - an IT enabled tool through which ma-

chine reports are transmitted to the customers' e mail ID : helping them make their operations smart & efficient.

The parent company - Hitachi Construction Machinery Co. Ltd., Japan - has also been continu-

ously evolving technology for mining excavators and rigid dump trucks. Hitachi offers a fleet management system - "WENCO" - to make equipment utilization effective and efficient: thereby making the mining operations more productive.

Speaking at the Tata Hitachi pavilion, Mr Sandeep Singh, Managing Director, Tata Hitachi said "At IMME, we are demonstrating our unmatched strength in Mining by showcasing our Hydraulic excavators: ZX870H, ZX650, ZX470H (Backhoe), & the Wheel Loader TL340H. Along with this, our support pavilion showcases ConSite, the Training Simulator, the FMC Pavilion, attachments (Rock Breaker), spares support counter and the new Hammerless tooth points designed and developed by Hitachi for the Ultra Large Class of excavators.

Jana Jeevala
Belagavi
1st November'18

Headline: TATA Hitachi: Technology for the development of capable equipments

ಟಾಟಾ ಹಿಟಾಚಿ: ಸಮರ್ಥ ಸಾಧನಗಳ ಅಭಿವೃದ್ಧಿಗೆ ತಂತ್ರಜ್ಞಾನ

ಬೆಳಗಾವಿ: ಮೂಲಸೌಕರ್ಯ

ಮತ್ತುಗಣಿಗಾರಿಕೆಯಲ್ಲಿ ಟಾಟಾ ಹಿಟಾಚಿ ಸುಸ್ಥಿರವಾದ ಸೇವೆಯನ್ನು ದಶಕಗಳಿಂದ ನೀಡುತ್ತ ಬಂದಿದೆ. ಜಾಗತಿಕ ಗುಣಮಟ್ಟದ ಗಣಿಗಾರಿಕೆ ಮತ್ತು ಸಾಗಾಟದ ಸೇವೆಯನ್ನು ಭಾರತೀಯ ಪರಿಸ್ಥಿತಿಗೆ ಅನುಗುಣವಾಗಿ ನೀಡುತ್ತಿರುವ ಟಾಟಾ ಹಿಟಾಚಿ ಈ ನಿಟ್ಟಿನಲ್ಲಿ ಎದುರಾದ ಸವಾಲುಗಳನ್ನೆಲ್ಲ ಮೆಟ್ಟಿ ನಿಂತಿದೆ.

ಸ್ಥಳದಲ್ಲಿಯೇ ಸೇವೆಯನ್ನು ಒದಗಿಸಲು ಮುಂಚೂಣಿಯಲ್ಲಿರುವ ಟಾಟಾ ಹಿಟಾಚಿ ಸಂಪೂರ್ಣ ನಿರ್ವಹಣೆಗುತ್ತಿಗೆ, ಸ್ಥಳದಲ್ಲಿ ಸೇವೆ ಒದಗಿಸುವ ಒಪ್ಪಂದ ಮತ್ತು ವಾರ್ಷಿಕ ಸೇವಾ ಗುತ್ತಿಗೆ ಇತ್ಯಾದಿ ಪರಿಹಾರಗಳನ್ನು ಒದಗಿಸುತ್ತಿದೆ. ಹೈಡ್ರಾಲಿಕ್ ಎಕ್ಸ್‌ಕೇವೇಟರ್ ಸಾಧನಗಳಲ್ಲಿ ಅತ್ಯಾಧುನಿಕ ತಂತ್ರಜ್ಞಾನವನ್ನು ಪರಿಚಯಿಸಿರುವ ಟಾಟಾ ಹಿಟಾಚಿ ಆನ್‌ಲೈನ್ ಸೇವೆಗಳನ್ನು ಒದಗಿಸುತ್ತಿದೆ. ಅಗತ್ಯ ಬಿಡಿಭಾಗಗಳು ದೊರೆಯುವ ಸ್ಥಳ, ಎಂಜಿನ್ ಪರೀಕ್ಷೆ, ನಿರ್ದಿಷ್ಟ ಬಿಡಿಭಾಗಗಳು ಹಾಳಾದಾಗ ಎಚ್ಚರಿಕೆ ಸೆನ್ಸರ್, ಎಲೆಕ್ಟ್ರಿಕ್‌ಎಕ್ಸ್‌ಕೇವೇಟರ್, ಎಸಿ ಡ್ರೈವ್‌ರಿಜೆಡ್ ಡಂಪ್‌ಟ್ರಕ್ ಇತ್ಯಾದಿಗಳನ್ನು ಇದು ಹೊಂದಿದೆ. ಕಂಪೆನಿ ಇತ್ತೀಚೆಗೆ ಕಾನ್‌ಸ್ಟ್ರೆಟ್ ಹೆಸರಿನ ಮಾಹಿತಿ ತಂತ್ರಜ್ಞಾನ ಸೇವೆಯನ್ನೂ ಪರಿಚಯಿಸಿದೆ. ಇದರಡಿ ವಾಹನದ ಮೆಷಿನ್ ವರದಿಯನ್ನು ಗ್ರಾಹಕರ ಇಮೇಲ್ ವಿಳಾಸಕ್ಕೆ ಕಳಿಸಲಾಗುವುದು. ಇದರಿಂದ ವಾಹನವನ್ನು ಹೆಚ್ಚು ಸಮರ್ಥ ಮತ್ತು ಕ್ಷಮತೆಯಿಂದ ಬಳಸಲು ಸಾಧ್ಯವಿದೆ.

ಟಾಟಾ ಹಿಟಾಚಿ ವ್ಯವಸ್ಥಾಪಕ ನಿರ್ದೇಶಕ ಸಂದೀಪ್ ಸಿಂಗ್ ಅವರು ಮಾತನಾಡಿ “ಐಎಂಎಂಇಯಲ್ಲಿ ನಾವು ಹೈಡ್ರಾಲಿಕ್ ಎಕ್ಸ್‌ಕೇವೇಟರ್‌ಗಳಾದ ಝಡ್‌ಎಕ್ಸ್ 870ಎಚ್, ಝಡ್‌ಎಕ್ಸ್ 650, ಝಡ್‌ಎಕ್ಸ್ 470ಎಚ್ (ಬ್ಯಾಕ್‌ಹೋಲ್) ಮತ್ತು ವೀಲ್ ಲೋಡರ್ ಟಿಎಲ್ 340ಎಚ್ ಗಳನ್ನು ಪ್ರದರ್ಶಿಸುತ್ತಿದ್ದೇವೆ. ಈ ಪೆವಿಲಿಯನ್‌ನಲ್ಲಿ ಕಾನ್‌ಸ್ಟ್ರೆಟ್, ಟ್ರೈನಿಂಗ್ ಸಿಮ್ಯುಲೇಟರ್, ಎಫ್‌ಎಂಸಿ ಪೆವಿಲಿಯನ್, ರಾಕ್ ಬ್ರೇಕರ್ ಬಿಡಿಭಾಗಗಳನ್ನು ಪ್ರದರ್ಶಿಸುತ್ತಿದ್ದೇವೆ” ಎಂದು ತಿಳಿಸಿದರು.

ಮಾರುಕಟ್ಟೆ ಮತ್ತು ಮಾರಾಟ ವಿಭಾಗದ ನಿರ್ದೇಶಕ ಶಿನ್ ನಕಾಜಿಮಾ ಅವರು ಮಾತನಾಡಿ “ಮೂಲಸೌಕರ್ಯ ಮತ್ತು ಗಣಿಗಾರಿಕೆಯಲ್ಲಿ ಭಾರತದಲ್ಲಿ ಅಗಾಧವಾದ ಅವಕಾಶಗಳಿವೆ.

ಅಧಿಕ ಸಾಮರ್ಥ್ಯದ ಸಾಧನಗಳು ಮತ್ತು ವಾಹನಗಳು ಮಾರುಕಟ್ಟೆಗೆ ಬರುತ್ತಿರುವುದರಿಂದ ಅವುಗಳನ್ನು ನಿರ್ವಹಿಸಲು ಸೂಕ್ತ ಆಪರೇಟರ್, ಮೆಕಾನಿಕ್, ಸೇವಾ ಸಿಬ್ಬಂದಿ ಮತ್ತು ಪ್ರಾಜೆಕ್ಟ್ ಮ್ಯಾನೇಜರ್‌ಗಳ ಅವಶ್ಯಕತೆಯೂ ಇದೆ. ಇದನ್ನು ಮನಗಂಡು ನಾವು ಖರೀದಿ ಮತ್ತು ಧಾರವಾಡಗಳಲ್ಲಿ ಕೌಶಲ ಅಭಿವೃದ್ಧಿ ಕೇಂದ್ರ ಮತ್ತು ಆಪರೇಟರ್ ತರಬೇತಿ ಶಾಲೆಗಳನ್ನು ತೆರೆದಿದ್ದೇವೆ” ಎಂದು ತಿಳಿಸಿದರು.



Samyuktha Karnataka
Belagavi
2nd November'18

Headline: TATA Hitachi skill development centre in

ಧಾರವಾಡದಲ್ಲಿ ಟಾಟಾ ಹಿಟಾಚಿ ಕೌಶಲ್ಯ ಅಭಿವೃದ್ಧಿ ಕೇಂದ್ರ

ಬೆಳಗಾವಿ: ಅರ್ಹ ಅಭ್ಯಾಸಿಗಳಿಗೆ ಕೌಶಲ್ಯ ಅಭಿವೃದ್ಧಿ ಕೇಂದ್ರವನ್ನು ಟಾಟಾ ಹಿಟಾಚಿ ಉತ್ಪಾದನಾ ಘಟಕದಲ್ಲಿ ಕೌಶಲ್ಯ ಅಭಿವೃದ್ಧಿ ಕೇಂದ್ರ ಮತ್ತು ಆಪರೇಟರ್ ತರಬೇತಿ ಶಾಲೆಗಳನ್ನು ತೆರೆದಿದೆ.

“ಉದ್ಯೋಗ ಸಾಮರ್ಥ್ಯವನ್ನು ಹೆಚ್ಚಿಸಲು ಅರ್ಹ ಅಭ್ಯಾಸಿಗಳ ಕೌಶಲ್ಯ ಅಭಿವೃದ್ಧಿ ಮತ್ತು ಆ ಮೂಲಕ ಸಾಮಾಜಿಕ ಸುಧಾರಣೆಗೆ ಟಾಟಾ ಹಿಟಾಚಿ ಬದ್ಧವಾಗಿದೆ. ಮೂಲಸೌಕರ್ಯ ಮತ್ತು ಗಣಕೀಕರಣದಲ್ಲಿ ಧಾರವಾಡದಲ್ಲಿ ಅಗಾಧವಾದ ಅವಕಾಶಗಳಿವೆ. ಅಧಿಕ ಸಾಮರ್ಥ್ಯದ ಸಾಧನಗಳು ಮತ್ತು ವಾಹನಗಳು ಮಾರುಕಟ್ಟೆಗೆ ಬರುತ್ತಿರುವುದರಿಂದ ಅವುಗಳನ್ನು ನಿರ್ವಹಿಸಲು ಸೂಕ್ತ ಆಪರೇಟರ್, ಮೆಕಾನಿಕ್, ಸೇವಾ ಸಿಬ್ಬಂದಿ ಮತ್ತು ಪ್ರಾಜೆಕ್ಟ್ ಮ್ಯಾನೇಜರ್‌ಗಳ ಅವಶ್ಯಕತೆಯೂ ಇದೆ. ಇದನ್ನು ಮನಗಂಡು ತರಬೇತಿ ಶಾಲೆಗಳನ್ನು ತೆರೆ

ಯಲಾಗಿದೆ ಎಂದು ಮಾರುಕಟ್ಟೆ ಮತ್ತು ಮಾರಾಟ ವಿಭಾಗದ ನಿರ್ದೇಶಕ ಶಿನ್ ನಕಾಜಿಮಾ ತಿಳಿಸಿದರು.

ಹೈಡ್ರಾಲಿಕ್ ಎಕ್ಸ್‌ವೆಟರ್ ಸಾಧನಗಳಲ್ಲಿ ಅತ್ಯಾಧುನಿಕ ತಂತ್ರಜ್ಞಾನವನ್ನು ಪರಿಚಯಿಸಿರುವ ಟಾಟಾ ಹಿಟಾಚಿ ಆನ್ ಲೈನ್ ಸೇವೆಗಳನ್ನು ಒದಗಿಸುತ್ತಿದೆ. ಅಗತ್ಯಬಿಡಿಭಾಗಗಳು ದೊರೆಯುವ ಸ್ಥಳ, ಎಂಜಿನ್ ಪರೀಕ್ಷೆ ನಿರ್ದಿಷ್ಟಬಿಡಿಭಾಗಗಳು ಹಾಳಾದಾಗ ಎಚ್ಚರಿಕೆ ಸೆನ್ಸರ್, ಎಲೆಕ್ಟ್ರಿಕ್ ಎಕ್ಸ್‌ವೆಟರ್, ಎಸಿ

ಡ್ರೈವ್‌ರಿಜಿಡ್‌ಡಂಪ್‌ಟ್ರಕ್ ಇತ್ಯಾದಿಗಳನ್ನು ಇದು ಹೊಂದಿದೆ. ಕಂಪನಿ ಇತ್ತೀಚೆಗೆ ಕಾನ್ ಸೈಟ್ ಹೆಸರಿನ ಮಹಿತಿ ತಂತ್ರಜ್ಞಾನ ಸೇವೆಯನ್ನೂ ಪರಿಚಯಿಸಿದೆ. ಇದರಡಿ ವಾಹನದ ಮೆಷಿನ್ ವರದಿಯನ್ನು ಗ್ರಾಹಕರ ಇಮೇಲ್ ವಿಳಾಸಕ್ಕೆ ಕಳಿಸಲಾಗುವುದು. ಇದರಿಂದ ವಾಹನವನ್ನು ಹೆಚ್ಚು ಸಮರ್ಥ ಮತ್ತು ಕ್ಷಮತೆಯಿಂದ ಬಳಸಲು ಸಾಧ್ಯವಿದೆ ಎಂದು ಪ್ರಕಟಣೆ ತಿಳಿಸಿದೆ.

Samyuktha Karnataka
Belagavi
2nd November'18

Headline: Customer services: TATA Hitachi solutions

ಗ್ರಾಹಕ ಸೇವೆ: ಟಾಟಾ ಹಿಟಾಚಿ ಪರಿಹಾರಗಳು

ಬೆಳಗಾವಿ: ಭಾರಿ ಸಾಮಾನ್ಯ ಧೂಳಿನ ವಾಹನಗಳ ಉತ್ಪಾದನಾ ಕ್ಷೇತ್ರದ ಟಾಟಾ ಹಿಟಾಚಿ ಸ್ಥಳದಲ್ಲಿಯೇ ಸೇವೆಯನ್ನು ಒದಗಿಸಲು ಮುಂಚೂಣಿಯಲ್ಲಿರುವ ಟಾಟಾ ಹಿಟಾಚಿ ಸಂಪೂರ್ಣ ನಿರ್ವಹಣೆಗುತ್ತಿಗೆ, ಸ್ಥಳದಲ್ಲಿ ಸೇವೆ ಒದಗಿಸುವ ಒಪ್ಪಂದ ಮತ್ತು ವಾರ್ಷಿಕ ಸೇವಾ ಗುತ್ತಿಗೆಇತ್ಯಾದಿ ಪರಿಹಾರಗಳನ್ನು ಒದಗಿಸುತ್ತಿದೆ.

ಹೈಡ್ರಾಲಿಕ್ ಎಕ್ಸ್ಕವೇಟರ್ ಸಾಧನಗಳಲ್ಲಿ ಅತ್ಯಾಧುನಿಕ ತಂತ್ರಜ್ಞಾನವನ್ನು ಪರಿಚಯಿಸಿರುವ ಟಾಟಾ ಹಿಟಾಚಿ ಆನ್‌ಲೈನ್ ಸೇವೆಗಳನ್ನು ಒದಗಿಸುತ್ತಿದೆ.

ಅಗತ್ಯ ಬಿಡಿಭಾಗಗಳು ದೊರೆಯುವ ಸ್ಥಳ, ಎಂಜಿನ್ ಪರೀಕ್ಷೆ, ನಿರ್ದಿಷ್ಟಬಿಡಿಭಾಗಗಳು ಹಾಳಾದಾಗ ಎಚ್ಚರಿಕೆ ಸೆನ್ಸರ್, ಎಲೆಕ್ಟ್ರಿಕ್ ಎಕ್ಸ್ಕವೇಟರ್, ಎಸಿ ಡ್ರೈವ್‌ರಿಜಿಡ್‌ಡಂಪ್‌ಟ್ರಕ್ ಇತ್ಯಾದಿಗಳನ್ನು ಇದು ಹೊಂದಿದೆ. ಕಂಪನಿ ಇತ್ತೀಚೆಗೆ ಕಾನ್‌ಸ್ಟ್ರೆಟ್ ಹೆಸರಿನ ಮಾಹಿತಿ

ತಂತ್ರಜ್ಞಾನ ಸೇವೆಯನ್ನೂ ಪರಿಚಯಿಸಿದೆ. ಇದರಡಿ ವಾಹನದ ಮೆಷಿನ್ ವರದಿಯನ್ನು ಗ್ರಾಹಕರ ಇಮೇಲ್ ವಿಳಾಸಕ್ಕೆ ಕಳಿಸಲಾಗುವುದು. ಇದರಿಂದ ವಾಹನವನ್ನು ಹೆಚ್ಚು ಸಮರ್ಥ ಮತ್ತು ಕ್ಷಮತೆಯಿಂದ ಬಳಸಲು ಸಾಧ್ಯವಿದೆ.

ಟಾಟಾ ಹಿಟಾಚಿ ವ್ಯವಸ್ಥಾಪಕ ನಿರ್ದೇಶಕ ಸಂದೀಪ್ ಸಿಂಗ್ ಮಾತನಾಡಿ "ಐಎಂಎಂಇಯಲ್ಲಿ ನಾವು ಹೈಡ್ರಾಲಿಕ್ ಎಕ್ಸ್ಕವೇಟರ್‌ಗಳಾದ ಝಡ್‌ಎಕ್ಸ್‌870ಎಚ್, ಝಡ್‌ಎಕ್ಸ್‌650, ಝಡ್‌ಎಕ್ಸ್‌470ಎಚ್ (ಬ್ಯಾಕ್‌ಹೋಲ್) ಮತ್ತು ವೀಲ್ ಲೋಡರ್ ಟೀಎಲ್‌340ಎಚ್‌ಗಳನ್ನು ಪ್ರದರ್ಶಿಸುತ್ತಿದ್ದೇವೆ. ಈ ಪವಿಲಿಯನ್‌ನಲ್ಲಿ ಕಾನ್‌ಸ್ಟ್ರೆಟ್, ಟ್ರೈನಿಂಗ್ ಸಿಮ್ಯುಲೇಟರ್, ಎಫ್‌ಎಂ‌ಸಿ ಪೆವಿಲಿಯನ್, ರಾಕ್ ಬ್ರೇಕರ್ ಬಿಡಿಭಾಗಗಳನ್ನು ಪ್ರದರ್ಶಿಸುತ್ತಿದ್ದೇವೆ" ಎಂದು ತಿಳಿಸಿದರು.

ತಂತ್ರಜ್ಞಾನ ಸೇವೆಯನ್ನೂ ಪರಿಚಯಿಸಿದೆ.

ಇದರಡಿ ವಾಹನದ ಮೆಷಿನ್ ವರದಿಯನ್ನು ಗ್ರಾಹಕರ ಇಮೇಲ್ ವಿಳಾಸಕ್ಕೆ ಕಳಿಸಲಾಗುವುದು. ಇದರಿಂದ ವಾಹನವನ್ನು ಹೆಚ್ಚು ಸಮರ್ಥ ಮತ್ತು ಕ್ಷಮತೆಯಿಂದ ಬಳಸಲು ಸಾಧ್ಯವಿದೆ.

ಟಾಟಾ ಹಿಟಾಚಿ ವ್ಯವಸ್ಥಾಪಕ ನಿರ್ದೇಶಕ ಸಂದೀಪ್ ಸಿಂಗ್ ಮಾತನಾಡಿ "ಐಎಂಎಂಇಯಲ್ಲಿ ನಾವು ಹೈಡ್ರಾಲಿಕ್ ಎಕ್ಸ್ಕವೇಟರ್‌ಗಳಾದ ಝಡ್‌ಎಕ್ಸ್‌870ಎಚ್, ಝಡ್‌ಎಕ್ಸ್‌650, ಝಡ್‌ಎಕ್ಸ್‌470ಎಚ್ (ಬ್ಯಾಕ್‌ಹೋಲ್) ಮತ್ತು ವೀಲ್ ಲೋಡರ್ ಟೀಎಲ್‌340ಎಚ್‌ಗಳನ್ನು ಪ್ರದರ್ಶಿಸುತ್ತಿದ್ದೇವೆ. ಈ ಪವಿಲಿಯನ್‌ನಲ್ಲಿ ಕಾನ್‌ಸ್ಟ್ರೆಟ್, ಟ್ರೈನಿಂಗ್ ಸಿಮ್ಯುಲೇಟರ್, ಎಫ್‌ಎಂ‌ಸಿ ಪೆವಿಲಿಯನ್, ರಾಕ್ ಬ್ರೇಕರ್ ಬಿಡಿಭಾಗಗಳನ್ನು ಪ್ರದರ್ಶಿಸುತ್ತಿದ್ದೇವೆ" ಎಂದು ತಿಳಿಸಿದರು.

ಲಿಕ್ ಎಕ್ಸ್ಕವೇಟರ್‌ಗಳಾದ ಝಡ್‌ಎಕ್ಸ್‌870ಎಚ್, ಝಡ್‌ಎಕ್ಸ್‌650, ಝಡ್‌ಎಕ್ಸ್‌470ಎಚ್ (ಬ್ಯಾಕ್‌ಹೋಲ್) ಮತ್ತು ವೀಲ್ ಲೋಡರ್ ಟೀಎಲ್‌340ಎಚ್‌ಗಳನ್ನು ಪ್ರದರ್ಶಿಸುತ್ತಿದ್ದೇವೆ. ಈ ಪವಿಲಿಯನ್‌ನಲ್ಲಿ ಕಾನ್‌ಸ್ಟ್ರೆಟ್, ಟ್ರೈನಿಂಗ್ ಸಿಮ್ಯುಲೇಟರ್, ಎಫ್‌ಎಂ‌ಸಿ ಪೆವಿಲಿಯನ್, ರಾಕ್ ಬ್ರೇಕರ್ ಬಿಡಿಭಾಗಗಳನ್ನು ಪ್ರದರ್ಶಿಸುತ್ತಿದ್ದೇವೆ" ಎಂದು ತಿಳಿಸಿದರು.

Alpaviram
Ahemdabad
2nd November'18

Headline : Tata Hitachi: Leveraging technology to build strong products

टाटा हिताची: तकनीक के उपयोग से मजबूत उत्पादों का निर्माण



दिल्ली, टाटा हिताची आधारभूत संरचना एवं उत्खनन के क्षेत्र में सतत विकास का अहम् संचालक रहा है। भारतीय कार्य परिस्थितियों में खुदाई और माल परिवहन के विश्व स्तरीय समाधान पर केंद्रित टाटा हिताची ने रास्ते में आने वाली सभी चुनौतियों का सामना किया है।

टाटा हिताची ने ग्राहकों को सहयोग देने के लिए एक सशक्त वितरण नेटवर्क के माध्यम से सेवा और पार्ट्स संबंधी सहायता को प्राथमिकता दी है। इसके तहत विपणन के मुख्य कार्यालय, क्षेत्रीय कार्यालय, शाखा कार्यालय और देश के हर हिस्से में डीलरशिप कार्यरत हैं। साइट पर सहायता के कार्य में अग्रणी, टाटा हिताची सहायक समाधानों की सभी सुविधाएं उपलब्ध कराती है जैसे संपूर्ण देखभाल करार, साइट सहायता करार

और सालाना सेवा करार आदि।

हाईड्रॉलिक एक्सकेवेटरों में नवीनतम तकनीक पेश करने में अग्रणी टाटा हिताची ने अपने प्रोडक्ट को नए परिवेश में पहुंचा कर (माइग्रेट कर) उपकरण के स्थान से जुड़ने की ऑनलाइन सुविधा, मशीन की सेहत, देखभाल, इलैक्ट्रिकल एक्सकेवेटर, एसी ड्राइव रिजिड डम्प ट्रक आदि के लिए ऑनलाइन स्वास्थ्य निगरानी तंत्र, स्वचालित सेंसर और अलार्म जैसे फीचर्स शामिल किए हैं। इसके अतिरिक्त संगठन ने कॉनसाइट - आईटी सक्षम उपकरण पेश किया है जिसके माध्यम से मशीन संबंधी विभिन्न रिपोर्ट ग्राहक के ई-मेल आईडी पर पहुंच जाएंगी जिससे उनके कार्य परिचालन में चुस्ती (स्मार्टनेस) और सक्षमता बढ़ेगी। (19-8)

Gujarat Pranam
Ahemdabad
2nd November'18

Headline : Tata Hitachi: Leveraging technology to build strong products

ટાટા હિટાચી: મજબૂત પ્રોડક્ટ્સ માટે ટેકનોલોજીનો ઉપયોગ



ઉપયોગ ઉપકરણોનો ઉપયોગ અસરકારક અને કાર્યક્ષમ રીતે કરી શકાય એ માટે કરે છે, જેના દ્વારા માર્શીનીંગ ઓપરેશન્સ વધુ પ્રોડક્ટિવ બને છે. ટાટા હિટાચી પેવેલિયન ખાતે ટાટા હિટાચીના મેનેજિંગ ડિરેક્ટર સંદીપ સિંઘે જણાવ્યું હતું, આઈએમએમઈ તે, અમે અમારા હાઈડ્રોલિક એક્સકેવેટર્સ: ૬૬૮૭૦૦, ૬૬૬૫૦, ૬૬૪૭૦૦ (મજબૂત) અને રી ઉરીફ - ૬૬૬૬ - ૩૪૦૦ સાથે માર્શીનીંગમાં અજોડ શક્તિનું પ્રદર્શન કરી રહ્યા છીએ.

ટાટા હિટાચી દાયકાઓથી ઈન્ફ્રાસ્ટ્રક્ચર અને માર્શીનીંગના ક્ષેત્રમાં સાતત્યપૂર્ણ ઉત્પાદનમાં અગ્રણી રહી છે. વૈશ્વિક એક્સકેવેશન અને હોલ્ડિંગ સોલ્યુશન્સ ભારતીય કામકાજની સ્થિતિને અનુરૂપ આપવા લક્ષ આપીને ટાટા હિટાચીએ તેના માર્ગમાં આવતા તમામ પડકારોનો સામનો કર્યો છે.

ટાટા હિટાચી મજબૂત ડિસ્ટ્રીબ્યુશન નેટવર્ક દ્વારા ગ્રાહકોને સર્વિસ અને પાર્ટ્સમાં સહયોગ આપે છે. જેમાં ભારતમાંની માર્કેટિંગ હેડ ઓફિસ, રિજિયનલ ઓફિસો, બ્રાન્ચ ઓફિસો અને ડિલરશીપ્સ સામેલ છે. સાઈટ સપોર્ટ ઓપરેશન્સમાં અગ્રણી, ટાટા હિટાચી દ્વારા ફૂલ મેઈન્ટેનન્સ કોન્ટ્રાક્ટ, સાઈટ સપોર્ટ અગ્રીમેન્ટ અને વાર્ષિક સર્વિસ કોન્ટ્રાક્ટ્સ વગેરે જેવા સપોર્ટ સોલ્યુશન્સનો સંપૂર્ણ સ્કોપ આપે છે.

હાઈડ્રોલિક એક્સકેવેટર્સમાં અદ્યતન ટેકનોલોજી રજૂ કરવામાં

પુરોગામી ટાટા હિટાચીએ તેની પ્રોડક્ટ્સમાં અનેક ફિચર્સ જેમકે ઈકિવપમેન્ટના સ્થાનની ઓનલાઈન એક્સેસ, ઓનલાઈન હેલ્થ મોનિટરીંગ સિસ્ટમ, ઓટોમેટિક સેન્સર્સ અને એલામ્સ મશીનની હેલ્થ માટે, મેઈન્ટેનન્સ, ઈલેક્ટ્રીકલ એક્સકેવેટર્સ, એસી ડ્રાઈવ મજબૂત ડમ્પ ટ્રક્સ વગેરે સામેલ કર્યા છે. આ ઉપરાંત, કંપનીએ આઈટીથી સજ્જ ટૂલ ક્રીનસાઈટ રજૂ કર્યું છે જેના દ્વારા મશીન રિપોર્ટ ગ્રાહકના ઈમેઈલ આઈડી પર પહોંચે છે જેનાથી તેમને કામગીરી કાર્યક્ષમ રીતે અને સ્માર્ટલી કરવામાં મદદ મળે છે.

માતૃકંપની-હિટાચી કન્સ્ટ્રક્શન મશીનરી કં લિ., જાપાન - સતત માર્શીનીંગ એક્સકેવેટર્સ અને મજબૂત ડમ્પ ટ્રક્સ માટે નવીનતમ ટેકનોલોજીનો ઉપયોગ કરે છે. હિટાચી ફ્લીટ મેનેજમેન્ટ સિસ્ટમ - વેન્કોનો

Lokmitra
Ahemdabad
2nd November'18

Headline : Tata Hitachi: Leveraging technology to build strong products

ટાટા હિટાચી: મજબૂત પ્રોડક્ટ્સ માટે ટેકનોલોજીનો ઉપયોગ



ટાટા હિટાચી દાયકાઓથી ઈન્ફ્રાસ્ટ્રક્ચર અને માર્ગની ગતિ શેત્રમાં સાતત્યપૂર્ણ ડેવલપમેન્ટમાં અગ્રણી રહી છે. વૈશ્વિક એક્સકેવેશન અને હોલ્ડિંગ સોલ્યુશન્સ ભારતીય કામકાજની સ્થિતિને અનુરૂપ આપવા લક્ષ્ય આપીને ટાટા હિટાચીએ તેના માર્ગમાં આવતા તમામ પડકારોનો સામનો કર્યો છે.

ટાટા હિટાચી મજબૂત ડિસ્ટ્રીબ્યુશન નેટવર્ક દ્વારા ગ્રાહકોને સર્વિસ અને પાર્ટ્સમાં સહયોગ આપે છે. જેમાં ભારતમાંની માર્કેટિંગ હેડ ઓફિસ, રિજિયનલ ઓફિસો, ગ્રાન્થ ઓફિસો અને ડિલરશીપ્સ સામેલ છે. સાઈટ સપોર્ટ ઓપરેશન્સમાં અગ્રણી, ટાટા હિટાચી દ્વારા ફૂલ મેઈન્ટેનન્સ કોન્ટ્રાક્ટ, સાઈટ સપોર્ટ અગ્રીમેન્ટ અને વાર્ષિક સર્વિસ કોન્ટ્રાક્ટ્સ વગેરે જેવા સપોર્ટ સોલ્યુશન્સનો

સંપૂર્ણ સ્કોપ આપે છે.

હાઈડ્રોલિક એક્સકેવેટર્સમાં અદ્યતન ટેકનોલોજી રજૂ કરવામાં પુરોગામી ટાટા હિટાચીએ તેની પ્રોડક્ટ્સમાં અનેક ફિચર્સ જેમકે ઈક્વિપમેન્ટના સ્થાનની ઓનલાઈન એક્સેસ, ઓનલાઈન હેલ્થ મોનિટરીંગ સિસ્ટમ, ઓટોમેટિક સેન્સર્સ અને એલામ્સ મશીનની હેલ્થ માટે, મેઈન્ટેનન્સ, ઈલેક્ટ્રીકલ એક્સકેવેટર્સ, એસી ડ્રાઈવ મજબૂત ડમ્પ ટ્રક્સ વગેરે સામેલ કર્યા છે. આ ઉપરાંત, કંપનીએ આઈટીથી સજ્જ ટૂલ કોનસાઈટ રજૂ કર્યું છે જેના દ્વારા મશીન રિપોર્ટ ગ્રાહકના ઈમેઈલ આઈડી પર પહોંચે છે જેનાથી તેમને કામગીરી કાર્યશમ રીતે અને સ્માર્ટલી કરવામાં મદદ મળે છે. (૧૯-૮)

**Mahanagar
Ahemdabad
2nd November'18**

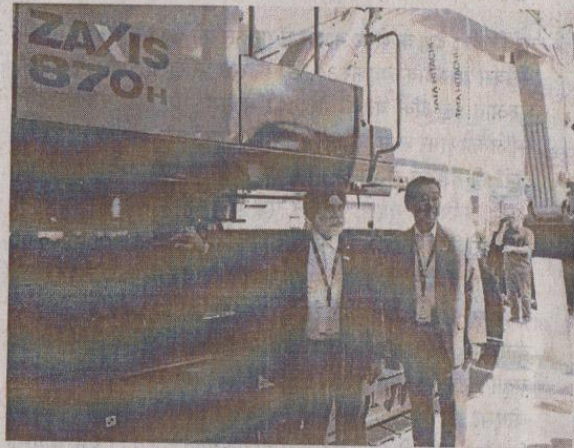
Headline : Tata Hitachi: Leveraging technology to build strong products

टाटा हिताची : तकनीक के उपयोग से मजबूत उत्पादों का निर्माण

दिल्ली, :

टाटा हिताची आधारभूत संरचना एवं उत्खनन के क्षेत्र में सतत विकास का अहम संचालक रहा है। भारतीय कार्य परिस्थितियों में खुदाई और माल परिवहन के विषय स्तरीय समारोह पर केंद्रित टाटा हिताची ने रास्ते में आने वाली सभी चुनौतियों का सामना किया है।

टाटा हिताची ने ग्राहकों को सहयोग देने के लिए एक सशक्त वितरण नेटवर्क के माध्यम से सेवा और पार्ट्स संबंधी सहायता को प्राथमिकता दी है। इसके तहत विपणन के मुख्य कार्यालय, क्षेत्रीय कार्यालय, शाखा कार्यालय और देश के हर हिस्से में डीलरशिप कार्यरत हैं। साइट पर सहायता के कार्य में अग्रणी, टाटा हिताची सहायक समाधानों की सभी सुविधाएं उपलब्ध कराती है जैसे संपूर्ण देखभाल करार, साइट सहायता करार और सालाना सेवा



करार आदि। हार्डवैयर तकनीक पेश करने में अग्रणी टाटा हिताची ने अपने प्रोडक्ट को नए परिवेश में पहुंचा कर (माइग्रेट कर) उपकरण के स्थान से जुड़ने की ऑनलाइन सुविधा, मशीन की सेहत, देखभाल, इलेक्ट्रिकल एक्सकेवेटर, एसी ड्राइव रिजिड डंप ट्रक आदि के लिए ऑनलाइन

स्वास्थ्य नि-रानी तंत्र, स्वचालित सेंसर और अलार्म जैसे फीचर्स शामिल किए हैं। इसके अतिरिक्त सं-ठन ने कौनसाइट - आईटी सक्षम, उपकरण पेश किया है जिसके माध्यम से मशीन संबंधी विभिन्न रिपोर्ट ग्राहक के ई-मेल आईडी पर पहुंच जाएंगी जिससे उनके कार्य परिचालन में सुस्ती (स्टार्टनेस) और सक्षमता बढ़ेगी।

Marwad Mitra
Ahemdabad
2nd November'18

Headline : Tata Hitachi: Leveraging technology to build strong products

टाटा हिताची : तकनीक के उपयोग से मजबूत उत्पादों का निर्माण

दिल्ली :

टाटा हिताची आधारभूत संरचना एवं उत्खनन के क्षेत्र में सतत विकास का अहम संचालक रहा है। भारतीय कार्य परिस्थितियों में खुदाई और माल परिवहन के विषय स्तरीय समाधान पर केंद्रित टाटा हिताची ने रास्ते में आने वाली सभी चुनौतियों का सामना किया है।

टाटा हिताची ने ग्राहकों को सहयोग देने के लिए एक सशक्त वितरण नेटवर्क के माध्यम से सेवा और पार्ट्स संबंधी सहायता को प्राथमिकता दी है। इसके तहत विपणन के मुख्य कार्यालय, क्षेत्रीय कार्यालय, शाखा कार्यालय और देश के हर हिस्से में डीलरशिप कार्यरत हैं। साइट पर सहायता के कार्य में अग्रणी, टाटा हिताची सहायक समाधानों की सभी सुविधाएं उपलब्ध कराती है जैसे संपूर्ण देखभाल करार, साइट सहायता करार और सालाना सेवा



करार आदि। हाईड्रॉलिक एक्सकेवेटरों में नवीनतम तकनीक पेश करने में अग्रणी टाटा हिताची ने अपने प्रोडक्ट को नए परिवेश में पहुंचा कर (माइनेट कर) उपकरण के स्थान से जुड़ने की ऑनलाइन सुविधा, मशीन की सेहत, देखभाल, इलैक्ट्रिकल एक्सकेवेटर, एसी ड्राइव रिजिड डम्प ट्रक आदि के लिए ऑनलाइन

स्वास्थ्य नि-रानी तंत्र, स्वचालित सेंसर और अलार्म जैसे फीचर्स शामिल किए हैं। इसके अतिरिक्त सं-ठन ने कोंनसाइट - आईटी सक्षम उपकरण पेश किया है जिसके माध्यम से मशीन संबंधी विभिन्न रिपोर्ट ग्राहक के ई-मेल आईडी पर पहुंच जाएंगी जिससे उनके कार्य परिचालन में चुस्ती (स्मार्टनेस) और सक्षमता बढ़ेगी।

News Line Sidha Samachar
Ahemdabad
2nd November'18

Headline : Tata Hitachi: Leveraging technology to build strong products

મજબૂત પ્રોડક્ટ્સ માટે ટેકનોલોજીનો ઉપયોગ ટાટા હિટાચીને ભારતીય ગ્રાહકોને વૈશ્વિક માપદંડો અનુસાર પ્રોડક્ટ્સ આપવાનો પાંચ દાયકાનો અનુભવ

હૈદરાબાદ, તા. ૧

ટાટા હિટાચી દ્વારા કાઢી રાખેલું ઇન્ફ્રાસ્ટ્રક્ચર અને માર્બીનીંગના ક્ષેત્રમાં સાતત્યપૂર્ણ ઉત્પાદનપ્રોગ્રેસ અગ્રણી રહી છે. વૈશ્વિક એક્સકેવેશન અને હોલ્ડિંગ સોલ્યુશન્સ ભારતીય કામકાજની શિથિતિને અનુરૂપ આપવા લક્ષ આપીને ટાટા હિટાચીએ તેના માર્ગમાં આવતા તમામ પડકારોનો સામનો કર્યો છે.

ટાટા હિટાચી મજબૂત ડિસ્ટ્રીબ્યુશન નેટવર્ક દ્વારા ગ્રાહકોને સર્વિસ અને પાર્ટ્સમાં સહયોગ આપે છે. જેમાં ભારતમાંની માર્કેટિંગ હેડ ઓફિસ, રિજિયનલ ઓફિસો, ગ્રાન્થ ઓફિસો અને ડિલરશીપ્સ સામેલ છે. સાર્ટ સપોર્ટ ઓપરેશન્સમાં અગ્રણી, ટાટા હિટાચી દ્વારા ફૂલ મેઈન્ટેનન્સ કોન્ટ્રાક્ટ, સાર્ટ સપોર્ટ અગ્રીમેન્ટ અને વાર્ષિક સર્વિસ કોન્ટ્રાક્ટ્સ વગેરે જેવા સપોર્ટ સોલ્યુશન્સનો સંપૂર્ણ સ્કોપ આપે છે.

હાઈડ્રોલિક એક્સકેવેટર્સમાં અધ્યતન ટેકનોલોજી રજૂ કરવામાં પુરોગામી ટાટા હિટાચીએ તેની પ્રોડક્ટ્સમાં અનેક ફિયર્સ જે મકે ઇક્વિપમેન્ટના સ્થાનની ઓનલાઈન એક્સેસ, ઓનલાઈન હેલ્થ મોનિટરીંગ સિસ્ટમ, ઓટોમેટિક સેન્સર્સ અને એલામ્સ મશીનની હેલ્થ માટે, મેઈન્ટેનન્સ, ઇલેક્ટ્રીકલ એક્સકેવેટર્સ, એસી ટ્રાઈવ મજબૂત ડમ્પ ટ્રક્સ વગેરે સામેલ કર્યા છે. આ ઉપરાંત, કંપનીએ આઈટીથી સજ્જ ટૂલ કોનસાઈટ રજૂ કર્યું છે જેના દ્વારા મશીન રિપોર્ટ ગ્રાહકના ઈમેઈલ આઈડી પર પહોંચે છે જેનાથી તેમને કામગીરી કાર્યક્ષમ રીતે અને સ્પાઈલી કરવામાં મદદ મળે છે.

માતૃકંપની-હિટાચી કન્સ્ટ્રક્શન મશીનરી કે લિ., જાપાન - સતત માર્બીનીંગ એક્સકેવેટર્સ અને મજબૂત ડમ્પ ટ્રક્સ માટે નવીનતમ ટેકનોલોજીનો ઉપયોગ કરે છે.



હિટાચી ફૂલીટ મેનેજમેન્ટ સિસ્ટમ - વેન્કોનો ઉપયોગ ઉપકરણોનો ઉપયોગ અસરકારક અને કાર્યક્ષમ રીતે કરી શકાય એ માટે કરે છે, જેના દ્વારા માર્બીનીંગ ઓપરેશન્સ વધુ પ્રોડક્ટિવ બને છે.

ટાટા હિટાચી પેવેલિયન ખાતે ટાટા હિટાચીના મેનેજિંગ ડિરેક્ટર સંદીપ સિંઘે જણાવ્યું હતું, આઈએમએમઈ તે, અમે અમારા હાઈડ્રોલિક એક્સકેવેટર્સ: ZX870H, ZX650, ZX470H (Backhoe) અને the Wheel Loader TL340H સાથે માર્બીનીંગમાં અજોડ શક્તિનું પ્રદર્શન કરી રહ્યા છીએ. આ સાથે અમારા સપોર્ટ પેવેલિયનમાં કોનસાઈટ, ટ્રેનીંગ સિમ્યુલેટર, એકએમસી પેવેલિયન, એટેચમેન્ટ્સ (ચેક બ્રેકર), સ્પેર્સ સપોર્ટ કાઉન્ટર અને નવા હેમરલેસ ટૂથ પોર્નટ્સ સામેલ છે જે હિટાચી દ્વારા અજોડ લાઈ કલાસના એક્સકેવેટર્સ માટે ડિઝાઈન અને વિકસિત કરાય છે.

તેમણે કહ્યું હતું, આઈએમએમઈ પ્લેટફોર્મનો ઉપયોગ કરીને, ટાટા હિટાચી માર્બીનીંગ ટેકનોલોજી અંગેનો સેમીનાર યોજે છે જેમાં જાપાન અને ઓસ્ટ્રેલિયાના

સંબંધિત નિષ્ણાતો ઉપસ્થિત રહે છે અને પ્રેઝન્ટેશન આપે છે. આ પ્લેટફોર્મના ઉપયોગથી, અમારો હેતુ અમારા માહત્તવા હિતપારકો અને ગ્રાહકોમાં માર્બીનીંગના નોલેજ બેઝમાં સુધારો કરવાનો છે. આ અમારા મુખ્ય ક્ષેત્રમાં અમારા સાતત્યપૂર્ણ ઉત્પાદનપ્રોગ્રેસ માટેનો ઇન્ક્યુબેટિવ અપ્રોચનો સિસ્ટમ છે.

માર્કેટીંગ અને સીએસડીના ડિરેક્ટર સેલ્સ શીન નાકાજિમાએ કહ્યું હતું, ટાટા હિટાચી રોજગારી સુજન અને સામાજિક ઉત્થાન માટે કૌશલ્ય વિકાસ માટે પ્રતિબદ્ધ છે. ઇન્ફ્રાસ્ટ્રક્ચર અને માર્બીનીંગમાં મોટા પ્રમાણમાં રહેલી તકો ભારતમાં છે, જેને હજુ સુધી સ્પર્શ કરાયો નથી. માર્કેટમાં હાઈ પર્ફોર્મન્સ ઇક્વિપમેન્ટ પૂરા પાડવામાં આવે ત્યારે તાલીમબદ્ધ ઓપરેટર્સ, મિકેનીકલ, સર્વિસ પર્સોનેલ અને પ્રોજેક્ટ મેનેજર્સની મોટી સંખ્યામાં જરૂર પડે છે. આ પડકારનો સામનો કરવા માટે, અમે સ્કીલ ડેવલપમેન્ટ સેન્ટર્સ અને ઓપરેટર ટ્રેનીંગ સ્કૂલ્સની સ્થાપના ખડમપુર અને પારવાડામાં કરી છે.

Satellite Samachar
Ahemdabad
2nd November'18

Headline : Tata Hitachi: Leveraging technology to build strong products

ટાટા હિટાચી: મજબૂત પ્રોડક્ટ્સ માટે ટેકનોલોજીનો ઉપયોગ

ટાટા હિટાચી દાયકાઓથી ઈન્જિન્ટ્રક્ટર અને માર્શીંગના ક્ષેત્રમાં સાતત્યપૂર્ણ ડેવલપમેન્ટમાં અગ્રણી રહી છે. વૈશ્વિક એક્સકેવેશન અને હોલેજ સોલ્યુશન્સ ભારતીય કામકાજની સ્થિતિને અનુરૂપ આપવા લક્ષ આપીને ટાટા હિટાચીએ તેના માર્ગમાં આવતા તમામ પડકારોનો સામનો કર્યો છે.

ટાટા હિટાચી મજબૂત ડિસ્ટ્રીબ્યુશન નેટવર્ક દ્વારા ગ્રાહકોને સર્વિસ અને પાર્ટ્સમાં સહયોગ આપે છે. જેમાં ભારતમાંની માર્કેટિંગ હેડ ઓફિસ, રિજિયનલ ઓફિસો, બ્રાન્ચ ઓફિસો અને ડિલરશીપ્સ સામેલ છે. સાઈટ સપોર્ટ ઓપરેશન્સમાં અગ્રણી, ટાટા હિટાચી દ્વારા ફૂલ મેઈન્ટેનન્સ કોન્ટ્રાક્ટ, સાઈટ સપોર્ટ અગ્રીમેન્ટ અને વાર્ષિક સર્વિસ કોન્ટ્રાક્ટ્સ વગેરે જેવા સપોર્ટ સોલ્યુશન્સનો સંપૂર્ણ સ્કોપ આપે છે.

હાઈડ્રોલિક એક્સકેવેટર્સમાં અદ્યતન ટેકનોલોજી રજૂ કરવામાં પુરોગામી ટાટા હિટાચીએ તેની પ્રોડક્ટ્સમાં અનેક ફિચર્સ જેમકે ઈક્વિપમેન્ટના સ્થાનની ઓનલાઈન એક્સેસ, ઓનલાઈન હેલ્થ મોનિટરીંગ સિસ્ટમ, ઓટોમેટિક સેન્સર્સ અને એલામ્સ મશીનની હેલ્થ માટે, મેઈન્ટેનન્સ, ઈલેક્ટ્રિકલ એક્સકેવેટર્સ, એસી ફ્રાઈવ મજબૂત ડમ્પ ટ્રક્સ વગેરે સામેલ કર્યા છે. આ ઉપરાંત, કંપનીએ આઈટીથી સજ્જ ફૂલ કોનસાઈટ રજૂ કર્યું છે જેના દ્વારા મશીન રિપોર્ટ ગ્રાહકના ઈમેઈલ આઈડી પર પહોંચે છે જેનાથી તેમને કામગીરી કાર્યક્ષમ રીતે અને સ્માર્ટલી કરવામાં મદદ મળે છે.

માતૃકંપની-હિટાચી કન્સ્ટ્રક્શન મશીનરી કં લિ., જાપાન - સતત માર્શીંગ એક્સકેવેટર્સ અને મજબૂત



ડમ્પ ટ્રક્સ માટે નવીનતમ ડિઝાઈન અને વિકસિત કરાયા છે. ટેકનોલોજીનો ઉપયોગ કરે છે. હિટાચી તેમણે કહ્યું હતું, 'આઈએમએમઈ પ્લેટફોર્મનો ઉપયોગ કરીને, ટાટા હિટાચી માર્શીંગ ટેકનોલોજી અંગેનો સેમીનાર યોજે છે જેમાં જાપાન અને ઓસ્ટ્રેલિયાના સંબંધિત નિષ્ણાતો ઉપસ્થિત રહે છે અને પ્રેઝન્ટેશન આપે છે. આ પ્લેટફોર્મના ઉપયોગથી, અમારો હેતુ અમારા મહત્વના હિતધારકો અને ગ્રાહકોમાં માર્શીંગના નોલેજ બેઝમાં સુધારો કરવાનો છે. આ અમારા મુખ્ય ક્ષેત્રોમાં અમારા સાતત્યપૂર્ણ ડેવલપમેન્ટ માટેનો ઈન્કલુઝિવ અપ્રોચનો હિસ્સો છે.'

માર્કેટિંગ અને સીએસડીના ડિરેક્ટર સેલ્સ શીન નાકાજિમાએ કહ્યું હતું, 'ટાટા હિટાચી રોજગારી સૃજન અને સામાજિક ઉત્થાન માટે કૌશલ્ય વિકાસ માટે પ્રતિબદ્ધ છે. ઈન્જિન્ટ્રક્ટર અને માર્શીંગમાં મોટા પ્રમાણમાં રહેલી તકો ભારતમાં છે, જેને હજુ સુધી સ્પર્શ કરાયો નથી.

Young Leader
Ahemdabad
2nd November'18

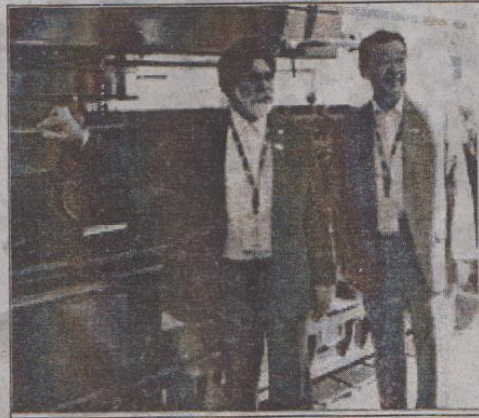
Headline : Tata Hitachi: Leveraging technology to build strong products

टाटा हिताची: तकनीक के उपयोग से मजबूत उत्पादों का निर्माण

दिल्ली, टाटा हिताची आधारभूत संरचना एवं उत्खनन के क्षेत्र में सतत विकास का अहम संचालक रहा है। भारतीय कार्य परिस्थितियों में खुदाई और माल परिवहन के विश्व स्तरीय समाधान पर केंद्रित टाटा हिताची ने रास्ते में आने वाली सभी चुनौतियों का सामना किया है। टाटा हिताची ने ग्राहकों को सहयोग देने के लिए एक सशक्त वितरण नेटवर्क के माध्यम से सेवा और पाटर्स संबंधी सहायता को प्राथमिकता दी है। इसके तहत विपणन के मुख्य कार्यालय, क्षेत्रीय कार्यालय, शाखा कार्यालय और देश के हर हिस्से में डीलरशिप कार्यरत हैं। साइट पर सहायता के कार्य में अग्रणी, टाटा हिताची सहायक समाधानों की सभी सुविधाएं उपलब्ध कराती है जैसे संपूर्ण देखभाल करार, साइट सहायता करार और सालाना सेवा करार आदि।

हाइड्रोलिक एक्सकेवेटर्स में नवीनतम तकनीक पेश करने में अग्रणी टाटा हिताची ने अपने प्रोडक्ट को नए परिवेश में पहुंचा कर (माइग्रेट कर) उपकरण के स्थान से जुड़ने की ऑनलाइन सुविधा, मशीन की सेहत, देखभाल, इलैक्ट्रिकल एक्सकेवेटर, एसो ड्राइव रिजिड डम्प ट्रक आदि के लिए ऑनलाइन स्वास्थ्य निगरानी तंत्र, स्वचालित सेंसर और अलार्म जैसे फीचर्स शामिल किए हैं। इसके अतिरिक्त संगठन ने कानसाइट - आईटी सक्षम उपकरण पेश किया है जिसके माध्यम से मशीन संबंधी विभिन्न रिपोर्ट ग्राहक के ई-मेल आईडी पर पहुंच जाएंगी जिससे उनके कार्य परिचालन में चुस्ती (स्मार्टनेस) और सक्षमता बढ़ेगी।

पैतृक कंपनी - हिताची



कंस्ट्रक्शन मशीनरी कं. लि. जापान - उत्खनन के लिए एक्सकेवेटर्स और रिजिड डम्प ट्रकों के लिए लगातार तकनीक का विकास कर रही है। हिताची ने ग्राहकों को वाहन बेड़ा प्रबंधन तंत्र 'वेको' प्रदान किया है ताकि उपकरण का उपयोग प्रभावी और सक्षम हो जिससे उत्खनन कार्य अधिक सफलतापूर्वक होगा।

टाटा हिताची पैवेलियन में श्री संदीप सिंह, प्रबंध निदेशक, टाटा हिताची ने कहा, "आईएमएमई में हम हमारे हाइड्रोलिक एक्सकेवेटर्स ZX870H, ZX650, ZX470H (बैक हो) और वहील लोडर TL340H प्रदर्शित कर उत्खनन में हमारी बेजोड़ क्षमता का प्रदर्शन कर रहे हैं। इसके साथ हमारे सहायता पैवेलियन में कानसाइट, प्रशिक्षण सिमुलटर, एफएमसी पैवेलियन, अटैचमेंट्स (रॉक ब्रेकर), स्पेयर्स के लिए सहायता काउंटर और नए हैमरलेस टूथ प्वाइंट प्रदर्शित किए गए हैं जो हिताची ने एक्सकेवेटर्स के अल्ट्रा लार्ज क्लास के लिए डिज़ाइन और विकसित किए हैं। उन्होंने बताया, "आईएमएमई प्लैटफॉर्म का उपयोग कर टाटा हिताची उत्खनन तकनीक पर एक

परिसंवाद का आयोजन कर रही है जिसमें जापान एवं आस्ट्रेलिया से इस विषय के विशेषज्ञ आएंगे और अपनी प्रस्तुतियां देंगे। इस प्लैटफॉर्म के माध्यम से हमारा लक्ष्य हमारे मुख्य भागीदारों एवं ग्राहकों को उत्खनन का बेहतर ज्ञान देना है। यह आधारभूत क्षेत्रों में सतत विकास के लिए हमारी समावेशी कार्य पद्धति का हिस्सा है।" श्री शिन नाकाजीमा, निदेशक, बिक्री, विपणन एवं सीएसडी ने बताया, "टाटा हिताची कौशल विकास के लिए प्रतिबद्ध है ताकि रोजगार योग्यता में सुधार एवं समाज का उत्थान हो। भारत में जो अवसर हैं उससे आधारभूत संरचना एवं उत्खनन के क्षेत्र में लंबित विकास के बड़े काम होने हैं। बाजार में पेश उच्च प्रदर्शन के उपकरणों के उपयोग के लिए प्रशिक्षित ऑपरेटर्स, मैकेनिकों, सेवा कर्मियों एवं प्रोजेक्ट प्रबंधकों की मांग पैदा होती है। इस जरूरत को पूरा करने के लिए हम ने खरगपुर और धारवाड़ में कौशल विकास केंद्र एवं ऑपरेटर प्रशिक्षण विद्यालय की स्थापना की है।"

**Human Right
Ahemdabad
2nd November'18**

Headline : Tata Hitachi: Leveraging technology to build strong products

टाटा हिताची : तकनीक के उपयोग से मजबूत उत्पादों का निर्माण

विश्वस्तरीय उत्पादों के साथ भारतीय ग्राहकों को सेवा देने का पांच से अधिक दशकों का अनुभव

(संवाददाता) अहमदाबाद, टाटा हिताची आधारभूत संरचना एवं उत्खनन के क्षेत्र में सतत विकास का अहम संचालक रहा है। भारतीय कार्य परिस्थितियों में खुदाई और माल परिवहन के विश्व स्तरीय समाधान पर केंद्रित टाटा हिताची ने रास्ते में आने वाली सभी चुनौतियों का सामना किया है। टाटा हिताची ने ग्राहकों को सहयोग देने के लिए एक सशक्त वितरण नेटवर्क के माध्यम से सेवा और पाटर्स संबंधी सहायता को प्राथमिकता दी है। इसके तहत विपणन के मुख्य कार्यालय, क्षेत्रीय कार्यालय, शाखा कार्यालय और देश के हर हिस्से में डीलरशिप कार्यरत हैं। साइट पर सहायता के कार्य में अग्रणी, टाटा हिताची सहायक समाधानों को सभी सुविधाएं उपलब्ध कराती है जैसे संपूर्ण देखभाल कार, साइट सहायता कार और सालाना सेवा कार आदि। हाईड्रॉलिक एक्सकेवेटरों में नवीनतम तकनीक पेश करने में अग्रणी टाटा हिताची ने अपने प्रोडक्ट को नए परिवेश में पहुंचा

कर (माइग्रेट कर) उपकरण के स्थान से जुड़ने की ऑनलाइन सुविधा, मशीन की सेहत, देखभाल, इलैक्ट्रिकल एक्सकेवेटर, एसी ड्राइव रिजिड डम्प ट्रक आदि के लिए ऑनलाइन स्वास्थ्य निगरानी तंत्र, स्वचालित सेंसर और अलार्म जैसे फीचर्स शामिल किए हैं। इसके अतिरिक्त संगठन ने कौनसाइट - आईटी सक्षम उपकरण पेश किया है जिसके माध्यम से मशीन संबंधी विभिन्न रिपोर्ट ग्राहक के ई-मेल आईडी पर पहुंच जाएंगी जिससे उनके कार्य परिचालन में चुस्तता (स्मार्टनेस) और सक्षमता बढ़ेगी। पैतृक कम्पनी - हिताची कंस्ट्रक्शन मशीनरी कं. लि. जापान - उत्खनन के लिए एक्सकेवेटरों और रिजिड डम्प ट्रकों के लिए लगातार तकनीक का विकास कर रही है। हिताची ने ग्राहकों को



वाहन वेड़ा प्रबंधन तंत्र 'वेको' प्रदान किया है ताकि उपकरण का उपयोग प्रभावी और सक्षम हो जिससे उत्खनन कार्य अधिक सफलतापूर्वक होगा। टाटा हिताची पैवेलियन में श्री संदीप

सिंह, प्रबंध निदेशक, टाटा हिताची ने कहा, "आईएमएमई में हम हमारे हाईड्रॉलिक एक्सकेवेटर ८७०एच ८५०ए ८४००ए (बैकहो) और व्हील लोडर ४३४०ए प्रदर्शित कर उत्खनन में हमारी बेजोड़ क्षमता का प्रदर्शन कर रहे हैं। इसके साथ हमारे सहायता पैवेलियन में कौनसाइट, प्रशिक्षण सिमुलटर, एफएमसी पैवेलियन, अटैचमेंट्स (रॉक ब्रेकर), स्पेयर्स के लिए सहायता केंद्र और नए हैमरलेस दृढ़ प्वाइंट प्रदर्शित किए गए हैं जो हिताची ने एक्सकेवेटरों के अल्ट्रा लार्ज क्लास के लिए डिजाइन और विकसित किए हैं। उन्होंने बताया, "आईएमएमई प्लैटफॉर्म का उपयोग कर टाटा हिताची उत्खनन तकनीक पर एक परिसंवाद का आयोजन कर रही है जिसमें जापान एवं ऑस्ट्रेलिया से इस

विषय के विशेषज्ञ आएंगे और अपनी प्रस्तुतियां देंगे। इस प्लैटफॉर्म के माध्यम से हमारा लक्ष्य हमारे मुख्य भागीदारों एवं ग्राहकों को उत्खनन का बेहतर ज्ञान देना है। यह आधारभूत क्षेत्रों में सतत विकास के लिए हमारी समावेशी कार्य पद्धति का हिस्सा है।" श्री शिन नाकाजिमा, निदेशक, बिक्री, विपणन एवं सीएसडी ने बताया, "टाटा हिताची कौशल विकास के लिए प्रतिबद्ध है ताकि रोजगार योग्यता में सुधार एवं समाज का उत्थान हो। भारत में जो अवसर हैं उससे आधारभूत संरचना एवं उत्खनन के क्षेत्र में लंबित विकास के बड़े काम होने हैं। बाजार में पेश उच्च प्रदर्शन के उपकरणों के उपयोग के लिए प्रशिक्षित ऑपरेटरों, मैकेनिकों, सेवा कर्मियों एवं प्रोजेक्ट प्रबंधकों को मांग पैदा होती है। इस जरूरत को पूरा करने के लिए हम ने खरगपुर और धारवाड़ में कौशल विकास केंद्र एवं ऑपरेटर प्रशिक्षण विद्यालय की स्थापना की है।"

Navbharat
Singrauli
2nd November'18

Headline : Tata Hitachi: Leveraging technology to build strong products

टाटा हिताची : ऑपरेटरों के लिए कौशल विकास प्रशिक्षण

नई दिल्ली. खुदाई और माल परिवहन के विश्व स्तरीय समाधान पर केंद्रित टाटा हिताची ने रास्ते में आने वाली सभी चुनौतियों का सामना किया है। टाटा हिताची ने ग्राहकों को सहयोग देने के लिए एक सशक्त वितरण नेटवर्क के माध्यम से सेवा और पार्ट्स संबंधी सहायता को प्राथमिकता दी है।

इसके तहत विपणन के मुख्य कार्यालय, क्षेत्रीय कार्यालय, शाखा कार्यालय और देश के हर हिस्से में डीलरशिप कार्यरत हैं। साइट पर सहायता के कार्य में अग्रणी, टाटा हिताची सहायक समाधानों की सभी सुविधाएं

उपलब्ध कराती है जैसे संपूर्ण देखभाल करार, साइट सहायता करार और सालाना सेवा करार आदि।

प्रबंध निदेशक संदीप सिंह ने कहा, हाईड्रॉलिक एक्सकेवेटरों में नवीनतम तकनीक पेश करने में अग्रणी टाटा हिताची ने अपने प्रोडक्ट को नए परिवेश में पहुंचा कर (माइग्रेट कर) उपकरण के स्थान से जुड़ने की ऑनलाइन सुविधा, मशीन की सेहत, देखभाल, इलैक्ट्रिकल एक्सकेवेटर, एसी ड्राइव रिजिड डम्प ट्रक आदि के लिए ऑनलाइन स्वास्थ्य निगरानी तंत्र, स्वचालित

सेंसर और अलार्म जैसे फीचर्स शामिल किए हैं। इ संगठन ने कॉनसाइट - आईटी सक्षम उपकरण पेश किया है जिसके माध्यम से मशीन संबंधी विभिन्न रिपोर्ट ग्राहक के ई-मेल आईडी पर पहुंच जाएंगी जिससे उनके कार्य परिचालन में चुस्ती (स्मार्टनेस) और सक्षमता बढ़ेगी। पैतृक कम्पनी - हिताची कंस्ट्रक्शन मशीनरी जापान-उत्खनन के लिए एक्सकेवेटरों और रिजिड डम्प ट्रकों के लिए लगातार तकनीक का विकास कर रही है। हिताची ने ग्राहकों को वाहन बेड़ा प्रबंधन तंत्र 'वेको' दिया है।

Chaitany lok
Singraurli Indore
2nd November'18

Headline : Tata Hitachi: Leveraging technology to build strong products

टाटा हिताची : तकनीक के उपयोग से मजबूत उत्पादों का निर्माण

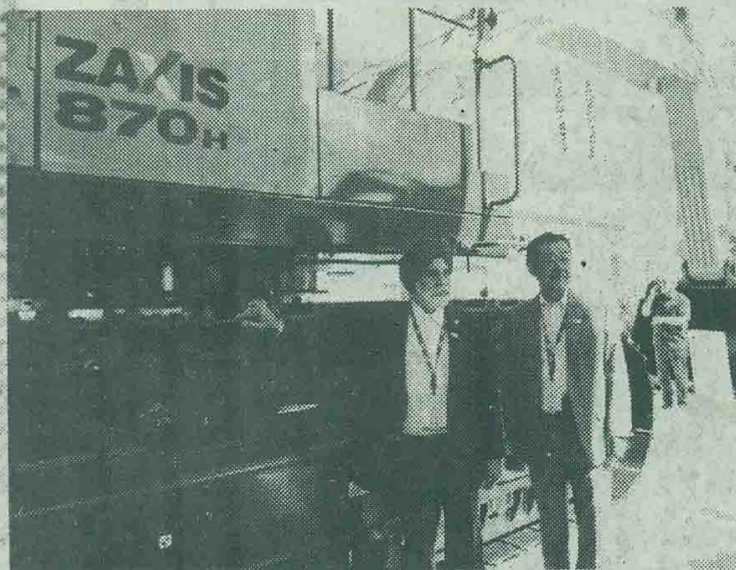


नईदिल्ली। टाटा हिताची आधारभूत संरचना एवं उत्पन्न के क्षेत्र में सतत विकास का अहम् संचालक रहा है। भारतीय कार्य परिस्थितियों में खुदाई और माल परिवहन के विश्व स्तरीय समाधान पर केंद्रित टाटा हिताची ने रास्ते में आने वाली सभी चुनौतियों का सामना किया है। टाटा हिताची ने ग्राहकों को सहयोग देने के लिए एक सशक्त वितरण नेटवर्क के माध्यम से सेवा और पार्ट्स संबंधी सहायता को प्राथमिकता दी है। इसके तहत विपणन के मुख्य कार्यालय, क्षेत्रीय कार्यालय, शाखा कार्यालय और देश के हर हिस्से में डीलरशिप कार्यरत हैं। साइट पर सहायता के कार्य में अग्रणी, टाटा हिताची सहायक समाधानों की सभी सुविधाएं उपलब्ध कराती है जैसे संपूर्ण देखभाल करार, साइट सहायता करार और सालाना सेवा करार आदि।

Indore Samachar
Singraurli, Indore
2nd November'18

Headline : Tata Hitachi: Leveraging technology to build strong products

टाटा हिताची: तकनीक के उपयोग से मजबूत उत्पादों का निर्माण



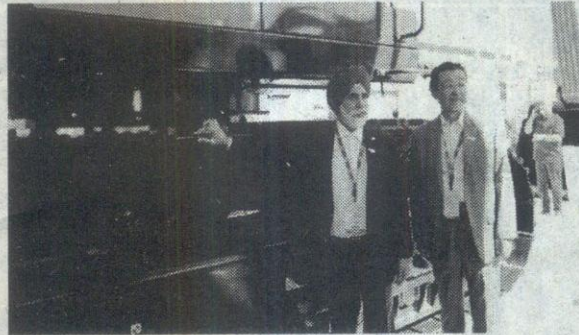
दिल्ली। टाटा हिताची आधारभूत संरचना एवं उत्खनन के क्षेत्र में सतत विकास का अहम् संचालक रहा है। भारतीय कार्य परिस्थितियों में खुदाई और माल परिवहन के विश्व स्तरीय समाधान पर केंद्रित टाटा हिताची ने रास्ते में आने वाली सभी चुनौतियों का सामना किया है। टाटा हिताची ने ग्राहकों को सहयोग देने के लिए एक सशक्त वितरण नेटवर्क के माध्यम से सेवा और पार्ट्स संबंधी सहायता को प्राथमिकता दी है। इसके तहत विपणन के मुख्य कार्यालय, क्षेत्रीय कार्यालय, शाखा कार्यालय और देश के हर हिस्से में डीलरशिप कार्यरत हैं। साइट पर सहायता के कार्य में अग्रणी, टाटा हिताची सहायक समाधानों की सभी सुविधाएं उपलब्ध करती है।

Aatma Ki jawala
Udaipur
2nd November'18

Headline : Tata Hitachi: Leveraging technology to build strong products

टाटा हिताची तकनीक के उपयोग से मजबूत उत्पादों का निर्माण

उदयपुर। टाटा हिताची आधारभूत संरचना एवं उत्खनन के क्षेत्र में सतत विकास का अहम् संचालक रहा है। भारतीय कार्य परिस्थितियों में खुदाई और माल परिवहन के विश्वस्तरीय समाधान पर केंद्रित टाटा हिताची ने रास्ते में आने वाली सभी चुनौतियों का सामना किया है। टाटा हिताची ने ग्राहकों को सहयोग देने के लिए एक सशक्त वितरण नेटवर्क के माध्यम से सेवा और पार्ट्स संबंधी सहायता को प्राथमिकता दी है। इसके तहत विपणन के मुख्य कार्यालय, क्षेत्रीय कार्यालय, शाखा कार्यालय और देश के हर हिस्से में डीलरशिप कार्यरत हैं। साइट पर सहायता के कार्य में अग्रणी, टाटा हिताची सहायक



समाधानों की सभी सुविधाएं उपलब्ध कराती है जैसे संपूर्ण देखभाल करार, साइट सहायता करार और सालाना सेवा करार आदि। हाईड्रॉलिक एक्सकेवेटरों में नवीनतम तकनीक पेश करने में अग्रणी टाटा हिताची ने अपने प्रोडक्ट को नए परिवेश में पहुंचा

कर (माइग्रेट कर) उपकरण के स्थान से जुड़ने की ऑनलाइन सुविधा, मशीन की सेहत, देखभाल, इलैक्ट्रिकल एक्सकेवेटर, एसी ड्राइव रिजिड डम्प ट्रक आदि के लिए ऑनलाइन स्वास्थ्य निगरानी तंत्र, स्वचालित सेंसर और अलार्म जैसे फीचर्स शामिल किए हैं।

Jai Rajasthan
Udaipur
2nd November'18

Headline : Tata Hitachi: Leveraging technology to build strong products

टाटा हिताची तकनीक के उपयोग से मजबूत उत्पादों का निर्माण

उदयपुर, 1 नवम्बर। टाटा हिताची आधारभूत संरचना एवं उत्खनन के क्षेत्र में सतत विकास का अहम् संचालक रहा है। भारतीय कार्य परिस्थितियों में खुदाई और माल परिवहन के विश्वस्तरीय समाधान पर केंद्रित टाटा हिताची ने रास्ते में आने वाली सभी चुनौतियों का सामना किया है।

टाटा हिताची ने ग्राहकों को सहयोग देने के लिए एक सशक्त वितरण नेटवर्क के माध्यम से सेवा और पार्ट्स संबंधी सहायता को प्राथमिकता दी है। इसके तहत विपणन के मुख्य कार्यालय, क्षेत्रीय कार्यालय, शाखा कार्यालय और देश के हर हिस्से में डीलरशिप कार्यरत हैं। साइट पर सहायता के कार्य में अग्रणी, टाटा हिताची सहायक समाधानों की सभी सुविधाएं उपलब्ध कराती है जैसे संपूर्ण देखभाल करार, साइट सहायता करार और सालाना सेवा करार आदि।

हाईड्रॉलिक एक्सकेवेटरों में नवीनतम तकनीक पेश करने में अग्रणी

टाटा हिताची ने अपने प्रोडक्ट को नए परिवेश में पहुंचा कर (माइग्रेट कर) उपकरण के स्थान से जुड़ने की ऑनलाइन सुविधा, मशीन की सेहत, देखभाल, इलैक्ट्रिकल एक्सकेवेटर, एसी ड्राइव रिजिड डम्प ट्रक आदि के लिए ऑनलाइन स्वास्थ्य निगरानी तंत्र, स्वचालित सेंसर और अलार्म जैसे फीचर्स शामिल किए हैं।

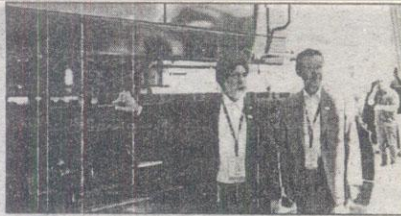
Udaipur Express
Udaipur
2nd November'18

Headline : Tata Hitachi: Leveraging technology to build strong products

टाटा हिताची तकनीक के उपयोग
से मजबूत उत्पादों का निर्माण
उदयपुर। टाटा हिताची
आधारभूत संरचना एवं उत्खनन के
क्षेत्र में सतत विकास का अहम् संचालक
रहा है। भारतीय कार्य परिस्थितियों में
खुदाई और माल परिवहन के
विश्वस्तरीय समाधान पर केंद्रित टाटा
हिताची ने रास्ते में आने वाले सभी
चुनौतियों का सामना किया है।

Aprahan Times
Udaipur
2nd November'18

Headline : Tata Hitachi: Leveraging technology to build strong products



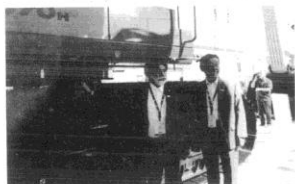
टाटा हिताची तकनीक के उपयोग से मजबूत उत्पादों का निर्माण

उदयपुर। टाटा हिताची आधारभूत संरचना एवं उत्खनन के क्षेत्र में सतत विकास का अहम् संचालक रहा है। भारतीय कार्य परिस्थितियों में खुदाई और माल परिवहन के विश्वस्तरीय समाधान पर केंद्रित टाटा हिताची ने सभी चुनौतियों का सामना किया है। टाटा हिताची ने ग्राहकों को सहयोग देने के लिए एक सशक्त वितरण नेटवर्क के माध्यम से सेवा और पार्ट्स संबंधी सहायता को प्राथमिकता दी है। इसके तहत विपणन के मुख्य कार्यालय, क्षेत्रीय कार्यालय, शाखा कार्यालय और देश के हर हिस्से में डीलरशिप कार्यरत हैं। साइट पर सहायता के कार्य में अग्रणी, टाटा हिताची सहायक समाधानों की सभी सुविधाएं उपलब्ध कराती है जैसे संपूर्ण देखभाल करार, साइट सहायता करार और सालाना सेवा करार आदि।

Royal harbinger
Udaipur
2nd November'18

Headline : Tata Hitachi: Leveraging technology to build strong products

Tata Hitachi: Leveraging technology to build strong products



Udaipur: Tata Hitachi has been a prime mover in leading sustainable development in the fields of Infrastructure & Mining for decades. Focused on delivering global excavation and haulage solutions to suit Indian working conditions, Tata Hitachi has embraced all the challenges that have come its way. Tata Hitachi prioritizes service and parts support to customers through a strong distribution network. Which includes a marketing head office, regional offices, branch offices and dealerships spread across the

length and breadth of the country. A leader in site support operations, Tata Hitachi offers a complete scope of support solutions such as Full Maintenance Contracts, Site Support Agreements, and Annual Service Contracts etc. A pioneer in introducing the latest technology for hydraulic excavators, Tata Hitachi has migrated its products to incorporate features like online access to location of equipment, online health monitoring system, automatic sensors and alarms for machine health, maintenance, electrical excavators, AC drive rigid dump trucks, etc. In addition to this, the organization has introduced ConSite - an IT enabled tool through which machine reports are transmitted to the customers' e mail ID : helping them make their operations smart & efficient.

The parent company - Hitachi Construction Machinery Co. Ltd., Japan - has also been continuously evolving technology for mining excavators and rigid dump trucks. Hitachi offers a fleet management system - "WENCO" - to make equipment utilization effective and efficient. thereby making the mining operations more productive.

Speaking at the Tata Hitachi pavilion, MrSandeep Singh, Managing Director, Tata Hitachi said "At IMME, we are demonstrating our unmatched strength in Mining by showcasing our Hydraulic excavators: ZX870H, ZX650, ZX470H (Backhoe), & the Wheel Loader TL340H. Along with this, our support pavilion showcases ConSite, the Training Simulator, the FMC Pavilion, attachments (Rock Breaker), spares support counter and the new Hammerless tooth points designed and developed by Hitachi for the Ultra Large Class of excavators.

He adds, "Using the IMME platform, Tata Hitachi is conducting a seminar on mining technology with the participation and presentation from subject experts from Japan and Australia. Through this platform, we aim to improve the knowledge base on mining among our key stakeholders and customers. This is part of our inclusive approach for sustainable development in core sectors" Mr. Shin Nakajima, Director Sales, Marketing and CSD mentioned : "Tata Hitachi is committed to skill development to improve employability and social upliftment. The India opportunity presents a large volume of development pending to be addressed in infrastructure and mining. High performance equipment supplied to the market demands a bank of trained operators, mechanics, service personnel and project managers. To meet this challenge, we have set up Skill Development Centers and Operator Training Schools at Kharagpur and Dharwad".

Dunia Khabar
Bhubaneswar
2nd November'18

Tata Hitachi: Leveraging technology to build strong products

Kolkata, October 31st, 2018: Tata Hitachi has been a prime mover in leading sustainable development in the fields of Infrastructure & Mining for decades. Focused on delivering global excavation and haulage solutions to suit Indian working conditions, Tata Hitachi has embraced all the challenges that have come its way.

Tata Hitachi prioritizes service and parts support to customers through a strong distribution network. Which includes a marketing head office, regional offices, branch offices and dealerships spread across the length and breadth of the country. A leader in site support operations, Tata Hitachi offers a complete scope of support solutions such as Full Maintenance Contracts, Site Support Agreements, and Annual Service Contracts etc.

A pioneer in introducing the latest technology for hydraulic excavators, Tata Hitachi has migrated its products to incorporate features like online access to location of equipment, online health monitoring system, automatic sensors and alarms for machine health, maintenance,

electrical excavators, AC drive rigid dump trucks, etc. In addition to this, the organization has introduced ConSite - an IT enabled tool through which machine reports are transmitted to the customers' e mail ID : helping them make their operations smart & efficient.

The parent company - Hitachi Construction Machinery Co. Ltd., Japan - has also been continuously evolving technology for mining excavators and rigid dump trucks. Hitachi offers a fleet management system - "WENCO" - to make equipment utilization effective and efficient: thereby making the mining operations more productive.

Speaking at the Tata Hitachi pavilion, Mr Sandeep Singh, Managing Director, Tata Hitachi said "At IMME, we are demonstrating our unmatched strength in Mining by showcasing our Hydraulic excavators: ZX870H, ZX650, ZX470H (Backhoe), & the Wheel Loader TL340H. Along with this, our support pavilion showcases ConSite, the Training Simulator, the FMC Pavilion, attachments (Rock Breaker), spares support counter and the new Hammerless tooth points designed and developed by Hitachi for the Ultra Large Class of excavators.

Indian Era
Bhubaneswar
2nd November'18

Tata Hitachi: Leveraging technology to build strong products

Kolkata : Tata Hitachi has been a prime mover in leading sustainable development in the fields of Infrastructure & Mining for decades. Focused on delivering global excavation and haulage solutions to suit Indian working conditions, Tata Hitachi has embraced all the challenges that have come its way.

Tata Hitachi prioritizes service and parts support to customers through a strong distribution network. Which includes a marketing head office, regional offices, branch offices and dealerships spread across the length and breadth of the

country. A leader in site support operations, Tata Hitachi offers a complete scope of support solutions such as Full Maintenance Contracts, Site Support Agreements, and Annual Service Contracts etc.

A pioneer in introducing the latest technology for hydraulic excavators, Tata Hitachi has migrated its products to incorporate features like online access to location of equipment, online health monitoring system, automatic sensors and alarms for machine health, maintenance, electrical excavators, AC drive rigid dump trucks, etc. In addition to this, the organization has

introduced ConSite - an IT enabled tool through which machine reports are transmitted to the customers' e mail ID : helping them make their operations smart & efficient.

The parent company - Hitachi Construction Machinery Co. Ltd., Japan - has also been continuously evolving technology for mining excavators and rigid dump trucks. Hitachi offers a fleet management system - "WENCO" - to make equipment utilization effective and efficient: thereby making the mining operations more productive.

Kholadwara
Bhubaneswar
2nd November'18

Headline : Tata Hitachi: Leveraging technology to build strong products

ଇଣ୍ଡିଆ ଗ୍ଲୋବାଲ ରିସର୍ଚ୍ଚ କେନ୍ଦ୍ର ବୃହତ ପ୍ରଶଂସକଙ୍କ ସହ ଭାରତରେ ନିଜର ୧୬ ବର୍ଷ ପାଳନ କଲା ଲିଭଗଙ୍ଗ!

ଭୁବନେଶ୍ୱର : ଲିଭଗଙ୍ଗ ଇଣ୍ଡିଆ, ବିଶ୍ୱର ସର୍ବବୃହତ ହିଲ୍ସ ଲୋଡର୍ ନିର୍ମାତା ଗୁଆଙ୍ଗ୍‌ଜୁ ଲିଭଗଙ୍ଗର ୧୦୦% ସହଯୋଗୀ ସଂସ୍ଥା ଲିଭଗଙ୍ଗ ଇଣ୍ଡିଆ କୋଲକାତାରେ ଅନୁଷ୍ଠିତ ଆଇଏମଏମ୍‌ଇ ୨୦୧୮ରେ ୨ଟି ନୂଆ ରେର ଉତ୍ପାଦ ବଜାର ପ୍ରବେଶ କରାଇଛି । ଶ୍ରୀ ସଙ୍ଗ ଓ, ପରିଚାଳନା ନିର୍ଦ୍ଦେଶକ, ଲିଭଗଙ୍ଗ ଇଣ୍ଡିଆ କହିଲେ, 'ଭାରତୀୟ ମାଇନିଂ ଶିଳ୍ପ ପାଇଁ ଯେକୌଣସି ବ୍ୟାଲେ ପୂରଣ କରିପାରୁଥିବା ଭଳି ନୂଆ ରେର ମେସିନ୍‌ର ବଜାର ପ୍ରବେଶ ଓ ପ୍ରଦର୍ଶନ କରି ଲିଭଗଙ୍ଗ ଇଣ୍ଡିଆ ବେଶ୍ ଆନନ୍ଦିତ । ଆଇଏମଏମ୍‌ଇ ୨୦୧୮ରେ ୬ ଟନ୍‌ର ପେଲୋଡ୍ କାପାସିଟି ହିଲ୍ସ ଲୋଡର୍ ଏବଂ ୫୦ ଟନ୍ ଏଲ୍‌କାଭେଟର ପ୍ରଦର୍ଶନ କରି ଆମେ ମାଇନିଂ ପାଇଁ ଥିବା ଅତୁଳନୀୟ ଶକ୍ତିକୁ ପ୍ରଦର୍ଶନ କରିଛୁ । ଏହାଛଡ଼ା ଫିଲ୍ ଇଣ୍ଡିଆ ମିସନ୍‌କୁ ସହାୟତା କରିବା ଉଦ୍ଦେଶ୍ୟରେ ଆମେ ଅଧିକ ମାନବସମ୍ବଳ ସୃଷ୍ଟି କରୁଛୁ । ଭାରତରେ ୧୬ ବର୍ଷ ବ୍ୟବସାୟ ଶେଷ କରିବା ପରେ ଲିଭଗଙ୍ଗ ଇଣ୍ଡିଆ ୨ଟି ନୂଆ ଉତ୍ପାଦ ଜରିଆରେ ନିଜର ସ୍ଥିତିକୁ ଅଧିକ ସୁଦୃଢ଼ କରିଛି । ଏଥିସହ ଏହା ଉତ୍ତମ ସତ୍ତ୍ୱ ଓ ମାଇନିଂ ଶିଳ୍ପ ପାଇଁ ଏକ ଡ୍ରାନ୍-ପଏଂଟ୍ ସଲ୍ୟୁସନ୍ ଭାବେ ଉଭା ହୋଇଛି । ୬୦ରୁ ଅଧିକ ଟର୍ ପଏଂଟ୍ ସହ ଉଚ୍ଚ ଅଭିଜ୍ଞତାସମ୍ପନ୍ନ ଡିଲରଙ୍କ ମାଧ୍ୟମରେ ଏହା ସାରା ଭାରତରେ ଖାସ୍ ସେବା ଯୋଗାଉଛି । ଏହି ମେସିନ୍‌ଗୁଡ଼ିକ ମଧ୍ୟପ୍ରଦେଶ ଇନ୍ଦୋରର ପିତାମପୁର ପ୍ଲାନ୍ଟରୁ ନିର୍ମାଣ ହୋଇଛି ଏବଂ ସବୁଠାରୁ ଖରାପ ପରିସ୍ଥିତି ପାଇଁ ଡିଜାଇନ୍ ଓ ପରୀକ୍ଷା ହୋଇଛି । ଲିଭଗଙ୍ଗ ଇଣ୍ଡିଆ ବିଶ୍ୱର ଜଣାଶୁଣା ନିର୍ମାତା ଯଥା କୁଏନିନ୍‌ସ, ଜେଡ୍‌ଏଫ୍ ବା କାଓ୍ୱାସାକିଠାରୁ ଉପକରଣ ବ୍ୟବହାର କରିଥାଏ । ଶ୍ରୀ ଓ ପୁନଶ୍ଚ କହିଛନ୍ତି, 'ଲିଭଗଙ୍ଗ ଏହାର ୬୦ ବର୍ଷ ଉତ୍କର୍ଷତାକୁ ପାଳନ କରୁଥିବା ଅବସରରେ ଏହି ନୂଆ ଉତ୍ପାଦର ବଜାର ପ୍ରବେଶ ହୋଇଛି ।

Manthan
Bhubaneswar
2nd November'18

Headline : Tata Hitachi: Leveraging technology to build strong products

ଟାଟା ହିଟାଚି : ଅପରେଟରଙ୍କ ପାଇଁ ଦକ୍ଷତା ବିକାଶ ପ୍ରଶିକ୍ଷଣ

ଭୁବନେଶ୍ୱର, ୩୧।୧୦ (ନି.ପ୍ର.): ଭିଟିପୁଲି ଏବଂ ମାଇନିଂ କ୍ଷେତ୍ରରେ ବାର୍ଷିକ ସମୀକ୍ଷା ଦିନରେ ଦକ୍ଷତା ପ୍ରଶିକ୍ଷଣ ଯୋଗେ ଟାଟା ହିଟାଚି ଏକ ପ୍ରମୁଖ ଇଞ୍ଜିନ ଗାଡ଼ି କାର୍ଯ୍ୟ କରୁଛି । ଭାରତୀୟ କାର୍ଯ୍ୟ ପରିସ୍ଥିତି ଅନୁକୂଳ ଗ୍ଲୋବାଲ୍ ଖନନ ଓ ହାଲ୍‌ଲେଭ୍ ସଲ୍ୟୁସନ୍‌ରୁ ଗୁରୁତ୍ୱ ଦେଇ ଟାଟା ହିଟାଚି ନିଜ ବାଟରେ ଆସିଥିବା ସମସ୍ତ ପ୍ରତିବନ୍ଧକକୁ ଦୂର କରିବାରେ ସମର୍ଥ ହୋଇଛି ।

ଟାଟା ହିଟାଚି ଏକ ସ୍ୱତନ୍ତ୍ର ବିଚାରକ ନେତୃତ୍ୱ କର୍ମୀମାନଙ୍କ ଦ୍ୱାରା ଗଠିତ ଏକ ପାର୍ଟିସିପେଟିଭ୍ ପ୍ରକଳ୍ପ ପାଇଁ ଗୁରୁତ୍ୱ ଦେଇଆସୁଛି । ଏଥିପାଇଁ ଏକ ମାନ୍ଦିର୍ଯ୍ୟ ଗୁଞ୍ଜା କାର୍ଯ୍ୟକ୍ରମ ସମ୍ପନ୍ନ ହେଉଛି ଯିଏତୁ ଭାରତରେ ଏହାର ଆବଦିତ କାର୍ଯ୍ୟକ୍ରମ, ଶାଖା କାର୍ଯ୍ୟକ୍ରମ ଓ ବିକଳସିଦ୍ଧି ରହିଛି । କିନ୍ତୁ ସାମାନ୍ୟ ସମୟରେ ଅପରେଟରଙ୍କର ଏକ ନେତୃତ୍ୱ ଗାଡ଼ି ଏହା ପୂର୍ବ ମୋଟୋର ଡ୍ରାଇଭ୍, ସାମାନ୍ୟ ସମୟରେ ଏକ୍ସିଲେଟର ଓ ବ୍ରାକ୍ ଯୋଗେ କାର୍ଯ୍ୟକ୍ରମ କରୁଛି । ସାମାନ୍ୟତାରେ ଏହା ଗାଡ଼ିର ସମସ୍ତ କାର୍ଯ୍ୟକ୍ରମ ପାଇଁ ନୂଆ ଟେକ୍ନୋଲୋଜି ପ୍ରଦାନକରେ ଅନ୍ତର୍ଭୁକ୍ତ ଥିବା ଟାଟା ହିଟାଚି ଏହାର ଉପାଦାନରେ ଉପକରଣ ଥିବା ସ୍ଥାନର ଅନୁକରଣ ଆବେଦନ, ଅନୁକରଣ ଦେଇଥାଏ ମନିଟରିଂ ସିଷ୍ଟମ, ଅଗ୍ରେମେଣ୍ଟର ସେକ୍ସର ଓ ମେସିନ୍ ସ୍ୱାସ୍ଥ୍ୟ, ମହାମତି ପାଇଁ ଆକାଶ, ଇଲେକ୍ଟ୍ରିକ୍ ଏକ୍ସିଲେଟର, ଏସି ବ୍ରାକ୍ ଇଲିକ୍ଟ ବ୍ୟାକ୍ ଇଲିକ୍ଟ ସିଷ୍ଟମ ପ୍ରଦାନ କରୁଛି । ଏହା ବ୍ୟତୀତ ଏହା କର୍ମଚାରୀ ନାମକ ଏକ ଆଇଡିଟିଭିକ୍ ଟୁଲ୍ ପ୍ରଦାନ କରୁଛି, ଯେଉଁଥିରେ ମେସିନ୍ ସମ୍ପର୍କିତ ଡିପୋର୍ଟ ସିଷ୍ଟମର ସ୍ଥାନରେ ଉ ମୋଡ୍ ଆଉଟିରେ ପଡ଼ିବ, ଫଳରେ ସେମାନଙ୍କ କାର୍ଯ୍ୟ ଅଧିକ ସୁରକ୍ଷିତ ଓ ଦକ୍ଷ ହେଉଥାଏ ।

ଗୁଞ୍ଜା କାର୍ଯ୍ୟ-ହିଟାଚି କର୍ମଚାରୀଙ୍କ ମେସିନ୍‌ଗାଡ଼ି କୋ. ଲିମିଟେଡ୍, କାପାଳ ମଧ୍ୟ କର୍ମଚାରୀ ଇଂ ମାଇନିଂ ଖନନ ଓ ଲିମିଟେଡ୍ ବ୍ୟାକ୍ ପାଇଁ କର୍ମଚାରୀ ଭାବେ ନୂଆ ଟେକ୍ନୋଲୋଜି ବିକାଶ ଦିଗରେ କାର୍ଯ୍ୟ କରୁଛି । ହିଟାଚି ଏକ ପୁରୁ ମାନ୍ଦିର୍ଯ୍ୟ ଗୁଞ୍ଜା- ‘ବେଲ୍‌କୋ’ ପ୍ରକଳ୍ପ କରୁଛି, ଯାହାକି ଉପକରଣ ବ୍ୟବହାରରୁ ଅଧିକ ଦକ୍ଷ କରୁଛି, ଫଳରେ ମାଇନିଂ କାର୍ଯ୍ୟକ୍ରମର ଅଧିକ ଉପକରଣ ହୋଇପାରୁଛି । ଟାଟା ହିଟାଚି ପାରିଶିଷ୍ଟରେ ଉତ୍ପାଦନ ଦେଇ ଯୋଗ ଦିଅ, ପରିଚାଳନା ନିର୍ଦ୍ଦେଶକ, ଟାଟା ହିଟାଚି କହିଲେ, “ଆଇଏମ୍‌ଏମ୍‌ରେ ଆମେ ଡାଇରେକ୍ଟିଭ୍ ଏକ୍ସିଲେଟର: ZX870H, ZX850, ZX470H (ବ୍ୟାଲେଟ୍) ଏବଂ ହିଲ୍ କୋବର୍ ଖଣି ୪୦ ଏ ପ୍ରଦର୍ଶନ କରି ମାଇନିଂ କ୍ଷେତ୍ରରେ ଥିବା ଆମର ଅନୁକରଣ ଶକ୍ତିକୁ ଦେଖାଉଛୁ । ଏହା ବ୍ୟତୀତ ଆମର ସମସ୍ତ ପାରିଶିଷ୍ଟରେ କର୍ମଚାରୀ, ଟ୍ରେନିଂ ସିମ୍ପୋଜିୟମ୍, ଏଫଏମ୍‌ସି ପାରିଶିଷ୍ଟ, ଆଗ୍ରେମେଣ୍ଟ (ଉର୍ବର), ସେକ୍ସର ସମ୍ପର୍କିତ କାର୍ଯ୍ୟକ୍ରମ, ନୂଆ ଡାଇରେକ୍ଟିଭ୍ ଟୁଲ୍ ପଦ୍ଧତି ଏବଂ ହିଟାଚି ଦ୍ୱାରା ଦିଆଯାଉଥିବା ବିଭିନ୍ନ ଟେକ୍ନୋଲୋଜି ଆଇଡିଟିଭ୍ କାର୍ଯ୍ୟକ୍ରମ ଏକ୍ସିଲେଟର ପ୍ରଦର୍ଶନ କରାଯାଉଛି ।”

Odisha Mail
Bhubaneswar
2nd November'18

Tata Hitachi: Leveraging technology to build strong products

Kolkata, October 31st, 2018: Tata Hitachi has been a prime mover in leading sustainable development in the fields of Infrastructure & Mining for decades. Focused on delivering global excavation and haulage solutions to suit Indian working conditions, Tata Hitachi has embraced all the challenges that have come its way.

Tata Hitachi prioritizes service and parts support to customers through a strong distribution network. Which includes a marketing head office, regional offices, branch offices and dealerships spread across the length and breadth of the country. A leader in site support operations, Tata Hitachi offers a complete scope of support solutions such as Full Maintenance Contracts, Site Support Agreements, and Annual Service Contracts etc.

A pioneer in introducing the latest technology for hydraulic excavators, Tata Hitachi has migrated its products to incorporate features like online access to location of equipment, online health monitoring system, automatic sensors and alarms for machine health, maintenance,

electrical excavators, AC drive rigid dump trucks, etc. In addition to this, the organization has introduced ConSite - an IT enabled tool through which machine reports are transmitted to the customers' e mail ID : helping them make their operations smart & efficient.

The parent company - Hitachi Construction Machinery Co. Ltd., Japan - has also been continuously evolving technology for mining excavators and rigid dump trucks. Hitachi offers a fleet management system - "WENCO" - to make equipment utilization effective and efficient: thereby making the mining operations more productive.

Speaking at the Tata Hitachi pavilion, Mr Sandeep Singh, Managing Director, Tata Hitachi said "At IMME, we are demonstrating our unmatched strength in Mining by showcasing our Hydraulic excavators: ZX870H, ZX650, ZX470H (Backhoe), & the Wheel Loader TL340H. Along with this, our support pavilion showcases ConSite, the Training Simulator, the FMC Pavilion, attachments (Rock Breaker), spares support counter and the new Hammerless tooth points designed and developed by Hitachi for the Ultra Large Class of excavators.

Paryabekhyak
Bhubaneswar
2nd November'18

Headline : Tata Hitachi: Leveraging technology to build strong products

ଟାଟା ହିଟାଚି: ସୁଦୃଢ଼ ଉତ୍ପାଦ ନିର୍ମାଣ ପାଇଁ ଟେକ୍ନୋଲୋଜିର ଫାଇଦା ବ୍ୟବହାର କରୁଛି

ଭୁବନେଶ୍ୱର: ଭିଟିଭୁମି ଏବଂ ମାଲଟି* କ୍ଷେତ୍ରରେ ଦୀର୍ଘସମୟ ବିକାଶ ଦିଗରେ ଦକ୍ଷତା ଦର୍ଶାଉଥିବା ଟାଟା ହିଟାଚି ଏକ ପ୍ରମୁଖ ଲିନ ଭାବେ କାର୍ଯ୍ୟରତ କରୁଛି। ଭାରତୀୟ କାର୍ଯ୍ୟରତ ପରିସ୍ଥିତି ଅନୁକୂଳ ଘୋଷାବାକ୍ ଖନନ ଓ ହାତଲେଉଟି ସମ୍ପାଦନକୁ ସୁରୁତ୍ୱ ଦେଇ ଟାଟା ହିଟାଚି ନିଜ ବାଟରେ ଆସିଥିବା ସମସ୍ତ ପ୍ରତିବନ୍ଧକକୁ ଦୂର କରିବାରେ ସମର୍ଥ ହୋଇଛି।

ଟାଟା ହିଟାଚି ଏକ ସୁଦୃଢ଼ ବିତରଣ ନେଟୱାର୍କ କରିଆରେ ଗ୍ରାହକଙ୍କୁ ସେବା ଓ ପାର୍ଟସ୍ ସହାୟତା ପ୍ରଦାନ ପାଇଁ ସୁରୁତ୍ୱ ଦେଇଆସୁଛି। ଏହିପାଇଁ ଏକ ମାଲଟି* ପୃଷ୍ଠା କାର୍ଯ୍ୟରତ ସମ୍ପାଦନ ଦେଖାଇ ଦିଶିବ। ଏହା ଆତ୍ମନିର୍ଭର କାର୍ଯ୍ୟରତ, ଶାଖା କାର୍ଯ୍ୟରତ ଓ ଡିଲିଭେରି ପ୍ରଣାଳୀରୁ ଇନ୍ ଫୋର୍ମ୍ ସାମଗ୍ରୀ ସପ୍ଲାଇ ଅପ୍ରେସନ୍‌ରେ ଏକ ନେଟୱାର୍କ ଭାବେ ଏହା ଫୁଲ୍ ମେଟେନାଡ଼ କଂଟ୍ରୋଲ୍, ସାଇଟ୍ ସପ୍ଲାଇ ଏଣ୍ଟ୍ରିମେନ୍ଟ୍ ଓ ବାର୍ଷିକ ସେବା କଂଟ୍ରୋଲ୍ ଭଳି ସମ୍ପୂର୍ଣ୍ଣ ସେବା ଯୋଗାଇଛି। ହାତଲେଉଟି ଏବଂ ଗ୍ରାହକଙ୍କ ପାଇଁ ନୂଆ ଟେକ୍ନୋଲୋଜି ପ୍ରଚଳନରେ ଅନ୍ତର୍ଭୁକ୍ତ ଥିବା ଟାଟା ହିଟାଚି ଏହାର ଉତ୍ପାଦରେ ଉପକରଣ ଥିବା ଗୁଣର ଅନୁଭବ ଆଣୁଥିବା, ଅନୁଭବରୁ ସେଇଥି ମନିଟରିଂ ସିଷ୍ଟମ, ଅଟୋମେଟିକ୍ ସେନ୍ସର୍ସ ଓ ମେସିନ୍ ସ୍ୱାସ୍ଥ୍ୟ ମରାମତି ପାଇଁ ଆଲାର୍ମ୍, ଇଲେକ୍ଟ୍ରିକ୍ ଏକ୍ସକେଚର, ଏସି ଡ୍ରାଇଭ୍ ରିଭିଭ୍ ଡିପ୍ ଡ୍ରାଇଭ୍ ଭଳି ବିଶେଷ ପ୍ରଚଳନ କରିଛି। ଏହା ବ୍ୟତୀତ ସଂପୂର୍ଣ୍ଣ କନ୍ସାଇଡର୍ ନାମକ ଏକ ଆଇଟିଭିଟିରୁ ନୁହେଁ ପ୍ରଚଳନ କରିଛି, ଯେଉଁଥିରେ ମେସିନ୍ ସମ୍ପର୍କିତ ରିପୋର୍ଟ ସିଧାସଳଖ ଗ୍ରାହକଙ୍କ ଇ ମେଲ୍ ଆଇଡିରେ ପହଂଚିବ, ଫଳରେ ସେମାନଙ୍କ କାର୍ଯ୍ୟରତ ଅଧିକ ସ୍ୱାର୍ତ୍ତ ଉତ୍ପାଦକତା ହୋଇପାରିବ।

ଓ ବକ୍ସ ହୋଇପାରିବ। ମୁଖ୍ୟ କର୍ମୀମାନେ - ହିଟାଚି କନ୍ସ୍ଟ୍ରକ୍ସନ୍ ମେସିନାରି କୋ. ଲିମିଟେଡ୍, ଭାପାନ ମଧ୍ୟ ଇଣ୍ଡାଷ୍ଟ୍ରି ଭାବେ ମାଲଟି* ଖନନ ଓ ରିଭିଭ୍ ଡିପ୍ ଡ୍ରାଇଭ୍ ପାଇଁ ଇଣ୍ଡାଷ୍ଟ୍ରି ଭାବେ ନୂଆ ଟେକ୍ନୋଲୋଜି ବିକାଶ ଦିଗରେ କାର୍ଯ୍ୟରତ କରୁଛି। ହିଟାଚି ଏକ ଫୁଲ୍ ମ୍ୟାନେଜମେଣ୍ଟ୍ ସିଷ୍ଟମ- 'ସ୍ମାର୍ଟ କୋ' ପ୍ରଦାନ କରୁଛି, ଯାହାକି ଉପକରଣ ବ୍ୟବହାରକୁ ଅଧିକ ଦକ୍ଷ କରୁଛି, ଫଳରେ ମାଲଟି* କାର୍ଯ୍ୟରତକାଳ ଅଧିକ ଉତ୍ପାଦକତା ହୋଇପାରିବ।

Odisha Express
Bhubaneswar
2nd November'18

Headline : Tata Hitachi: Leveraging technology to build strong products

ନୂଆ ଟେକ୍ନୋଲୋଜିକୁ ଆପଣେଇଲା ଟାଟା ହିଟାଚି

ମୁମ୍ବାଇ, ଏକ୍ସପ୍ରେସ୍ ନ୍ୟୁଜ୍:

ଭିଡିଓମି ଏବଂ ମାଇନିଂ କ୍ଷେତ୍ରରେ ଦୀର୍ଘସ୍ଥାୟୀ ବିକାଶ ଦିଗରେ ଦଶନ୍ଧି ଦଶନ୍ଧି ହେଲା ଟାଟା ହିଟାଚି ଏକ ପ୍ରମୁଖ ଇଞ୍ଜିନ ଭାବେ କାର୍ଯ୍ୟ କରୁଛି । ଭାରତୀୟ କାର୍ଯ୍ୟ ପରିସ୍ଥିତି ଅନୁକୂଳ ଗ୍ଲୋବାଲ୍ ଖନନ ଓ ହାଇଲେଜ୍ ସଲ୍ୟୁସନ୍‌କୁ ଗୁରୁତ୍ୱ ଦେଇ ଟାଟା ହିଟାଚି ନିଜ ବାଟରେ ଆସିଥିବା ସମସ୍ତ ପ୍ରତିବନ୍ଧକକୁ ଦୂର କରିବାରେ ସମର୍ଥ ହୋଇଛି । ଟାଟା ହିଟାଚି ଏକ ସୁଦୃଢ଼ ବିତରକ ନେଟୱର୍କ ଜରିଆରେ ଗ୍ରାହକଙ୍କୁ ସେବା ଓ ପାର୍ଟସ୍ ସହାୟତା ପ୍ରଦାନ ପାଇଁ ଗୁରୁତ୍ୱ ଦେଇଆସୁଛି । ଏଥିପାଇଁ ଏକ ମାର୍କେଟିଂ ମୁଖ୍ୟ କାର୍ଯ୍ୟାଳୟ ସମେତ ଦେଶର ବିଭିନ୍ନ ଭାଗରେ ଏହାର ଆଞ୍ଚଳିକ କାର୍ଯ୍ୟାଳୟ, ଶାଖା କାର୍ଯ୍ୟାଳୟ ଓ ଡିଲିଭେରି ରହିଛି । ଇନ୍ ସାଇଟ୍ ସପୋର୍ଟ ଅପରେସନ୍‌ରେ ଏକ ନେଟୱର୍କ ଭାବେ ଏହା ଫୁଲ୍ ମେଟେନାନ୍ସ କଂଟ୍ରାକ୍ଟ୍, ସାଇଟ୍ ସପୋର୍ଟ ଏଗ୍ରିମେଣ୍ଟ୍ ଓ ବାର୍ଷିକ ସେବା କଂଟ୍ରାକ୍ଟ୍ ଭଳି ସମ୍ପୂର୍ଣ୍ଣ ସେବା ଯୋଗାଉଛି । ହାଇଡ୍ରୋଲିକ୍ ଏକ୍ସ୍‌ଭେଟର ପାଇଁ ନୂଆ ଟେକ୍ନୋଲୋଜି ପ୍ରଚଳନରେ ଅଗ୍ରଦୂତ ଥିବା ଟାଟା ହିଟାଚି ଏହାର

ଉତ୍ପାଦରେ ଉପକରଣ ଥିବା ସ୍ଥାନର ଅନଲାଇନ୍ ଆକ୍ସେସ୍, ଅନଲାଇନ୍ ହେଲ୍ପ ମନିଟରିଂ ସିଷ୍ଟମ୍, ଅଟୋମେଟିକ୍ ସେନ୍ସର୍ ଓ ମେସିନ୍ ସ୍ୱାସ୍ଥ୍ୟ, ମରାମତି ପାଇଁ ଆଲାର୍ମ୍, ଇଲେକ୍ଟ୍ରିକ୍ ଏକ୍ସ୍‌ଭେଟର, ଏସି ଡ୍ରାଇଭ୍ ରିଜିଡ୍ ଡମ୍ପ ଟ୍ରକ୍ ଭଳି ବୈଶିଷ୍ଟ୍ୟ ପ୍ରଚଳନ କରିଛି । ଏହା ବ୍ୟତୀତ ସଂସ୍ଥା କନ୍ସାଇଡର୍ ନାମକ ଏକ ଆଇଟିଭିତିକ ଟୁଲ୍ ପ୍ରଚଳନ କରିଛି, ଯେଉଁଥିରେ ମେସିନ୍ ସମ୍ପର୍କିତ ରିପୋର୍ଟ ସିଧାସଳଖ ଗ୍ରାହକଙ୍କ ଇମେଲ୍ ଆଇଡିରେ ପହଞ୍ଚିବ, ଫଳରେ ସେମାନଙ୍କ କାର୍ଯ୍ୟ ଅଧିକ ସ୍ୱାର୍ତ୍ତ ଓ ଦକ୍ଷ ହୋଇପାରିବ । ମୁଖ୍ୟ କମ୍ପାନି- ହିଟାଚି କନ୍ସ୍ଟ୍ରକ୍ସନ୍ ମେସିନାରୀ କୋ. ଲିମିଟେଡ୍, ଜାପାନ ମଧ୍ୟ ଲଗାତର ଭାବେ ମାଇନିଂ ଖନନ ଓ ରିଜିଡ୍ ଡମ୍ପ ଟ୍ରକ୍ ପାଇଁ ଲଗାତର ଭାବେ ନୂଆ ଟେକ୍ନୋଲୋଜି ବିକାଶ ଦିଗରେ କାର୍ଯ୍ୟ କରୁଛି । ହିଟାଚି ଏକ ଫିଲ୍ ମ୍ୟାନେଜମେଣ୍ଟ୍ ସିଷ୍ଟମ୍- ଡ୍ରେନ୍‌କୋ ପ୍ରଦାନ କରୁଛି, ଯାହାକି ଉପକରଣ ବ୍ୟବହାରକୁ ଅଧିକ ଦକ୍ଷ କରୁଛି, ଫଳରେ ମାଇନିଂ କାର୍ଯ୍ୟକଳାପ ଅଧିକ ଉତ୍ପାଦକତା ହୋଇପାରୁଛି ।

Raj Express
Jabalpur
3rd November'18

Headline : Tata Hitachi: Leveraging technology to build strong products

टाटा हिताची के मजबूत उत्पादों का निर्माण

नई दिल्ली। टाटा हिताची आधारभूत संरचना एवं उत्खनन के क्षेत्र में विकास का संचालक रहा है। खुदाई और माल परिवहन के विश्वस्तरीय समाधान पर केंद्रित टाटा हिताची ने रास्ते में आने वाली सभी चुनौतियों का सामना किया है। टाटा हिताची ने ग्राहकों को सहयोग देने के लिए एक सशक्त वितरण नेटवर्क के माध्यम से सेवा और पार्ट्स संबंधी सहायता को प्राथमिकता दी है। इसके तहत विपणन के मुख्य कार्यालय, क्षेत्रीय कार्यालय, शाखा कार्यालय और देश के हर हिस्से में डीलरशिप कार्यरत हैं। साइट पर सहायता के कार्य में अग्रणी, टाटा हिताची सहायक समाधानों की सभी सुविधाएं उपलब्ध कराती है। टाटा हिताची पैवेलियन में संदीप सिंह, प्रबंध निदेशक, टाटा हिताची ने कहा, आईएमएमई में हमारे हाइड्रॉलिक एक्सेलेरेटर जेडएक्स870एच, जेडएक्स650, जेडएक्स470एच बैकहो और व्हील लोडर टीएल340एच प्रदर्शित कर उत्खनन में हमारी बेजोड़ क्षमता का प्रदर्शन कर रहे हैं।

Swatnatra Samay
Jabalpur
3rd November'18

Headline : Tata Hitachi: Leveraging technology to build strong products

टाटा हिताची : प्रौद्योगिकी की मदद से मजबूत उत्पादों का निर्माण



स्वतंत्र समय, जबलपुर।

31 टाटा हिताची दशकों से बुनियादी ढांचे और खनन के क्षेत्र में अग्रणी रहा है। भारतीय कार्य परिस्थितियों के अनुरूप वैश्विक उत्खनन और दुलाई समाधान देने पर केंद्रित, टाटा हिताची ने आने वाली सभी चुनौतियों का कुशलपूर्वक समाधान किया है।

टाटा हिताची एक मजबूत वितरण नेटवर्क के माध्यम से ग्राहकों को समर्थन और भागों का समर्थन करता है। जिसमें एक विपणन प्रमुख कार्यालय, क्षेत्रीय कार्यालय, शाखा कार्यालय और डीलरशिप देश की लंबाई और चौड़ाई में फैली हुई हैं। साइट सपोर्ट ऑपरेशंस में अग्रणी, टाटा हिताची पूर्ण रखरखाव अनुबंध, साइट सपोर्ट समझौते, और वार्षिक सेवा अनुबंध जैसे समर्थन समाधानों का पूरा दायरा प्रदान करता है।

हाइड्रोलिक एक्स्केवेटर के लिए नवीनतम तकनीक पेश करने में अग्रणी, टाटा हिताची ने अपने उत्पादों को ऑनलाइन उपकरण, ऑनलाइन स्वास्थ्य निगरानी प्रणाली, स्वचालित मशीन स्वास्थ्य सेंसर और अलार्म, रखरखाव, विद्युत एक्स्केवेटर, एसी ड्राइव रिजिड डंप ट्रक जैसी सुविधाओं को शामिल करने के लिए माइग्रेट किया है। इसके अलावा, संगठन ने कॉनसाइट - एक आईटी सक्षम उपकरण पेश किया है जिसके माध्यम से मशीन रिपोर्ट ग्राहकों की ई-मेल आईडी में भेजी जाती है जिससे उन्हें अपने परिचालन को स्मार्ट और कुशल बनाने में सहायता मिलती है।

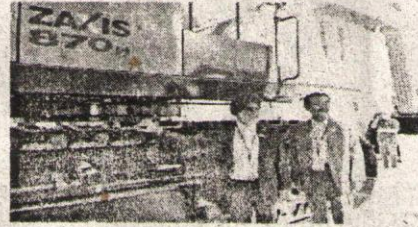
मूल कंपनी - हिताची कंस्ट्रक्शन मशीनरी कम्पनी लिमिटेड, जापान - खनन एक्स्केवेटर और रिजिड डंप ट्रक के लिए लगातार तकनीकों का विकास भी कर रही है। हिताची एक बेड़ा प्रबंधन प्रणाली (फ्लीट मैनेजमेंट सिस्टम) - 'वेन्को' भी प्रदान करता है जिससे उपकरण उपयोग प्रभावी और कुशल बनते हैं और खनन परिचालन की उत्पादकता बढ़ती है।

Pradesh Watch
Jabalpur
3rd November'18

Headline : Tata Hitachi: Leveraging technology to build strong products

टाटा हिताची प्रौद्योगिकी की मदद से मजबूत उत्पादों का निर्माण

जबलपुर, संवाददाता। टाटा हिताची दशकों से बुनियादी ढांचे और खनन के क्षेत्र में अग्रणी रहा है। भारतीय कार्य परिस्थितियों के अनुरूप वैश्विक उत्खनन और ढुलाई समाधान देने पर केंद्रित टाटा हिताची ने आने वाली सभी चुनौतियों का कुशलपूर्वक समाधान किया है। टाटा हिताची एक मजबूत वितरण नेटवर्क के माध्यम से ग्राहकों को समर्थन और भागों का समर्थन करता है। जिसमें एक विपणन प्रमुख कार्यालय, क्षेत्रीय कार्यालय, शाखा कार्यालय और डीलरशिप देश की लंबाई और चौड़ाई में फैली हुई हैं। साइट सपोर्ट ऑपरेशंस में अग्रणी टाटा हिताची पूर्ण रखरखाव अनुबंध साइट सपोर्ट समझौते और वार्षिक सेवा अनुबंध जैसे समर्थन समाधानों का पूरा दायरा प्रदान करता है। हाइड्रोलिक एक्स्केवटर के लिए नवीनतम तकनीक पेश करने में अग्रणी टाटा हिताची ने अपने उत्पादों को ऑनलाइन उपकरणों ऑनलाइन स्वास्थ्य निगरानी प्रणाली, स्वचालित मशीन स्वास्थ्य सेंसर और अलार्म रखरखाव विद्युत एक्स्केवटर एसी ड्राइव रिजिड डंप ट्रक जैसी सुविधाओं को शामिल करने के लिए माइग्रेट किया है। इसके अलावा संगठन ने कॉन्साइट, एक आईटी सक्षम उपकरण पेश किया है जिसके माध्यम से मशीन रिपोर्ट ग्राहकों की ई-मेल आईडी में भेजी जाती है जिससे उन्हें अपने परिचालन को स्मार्ट और कुशल बनाने में सहायता मिलती है। मूल कंपनी, हिताची कंस्ट्रक्शन मशीनरी कम्पनी लिमिटेड, जापान, खनन एक्स्केवटर और रिजिड डंप ट्रक के लिए लगातार तकनीकों का विकास भी कर रही है। हिताची एक बड़ा प्रबंधन प्रणाली, फ्लीट मैनेजमेंट सिस्टम, प्लेनो भी प्रदान करता है जिससे उपकरण उपयोग प्रभावी और कुशल बनते हैं और खनन परिचालन की उत्पादकता बढ़ती है। टाटा हिताची के पविलियन में बोलते हुए टाटा हिताची के प्रबंध निदेशक श्री संदीप सिंह ने कहा, 'आईएमएमई में हम अपने हाइड्रोलिक एक्स्केवटर को प्रदर्शित करके खनन में



हमारी बेजोड़ ताकत का प्रदर्शन कर रहे हैं। जेएक्स 870 एचए जेएक्स 650ए जेएक्स 470, बैकहोल्ड और व्हील लोडर टीएल 340 एच। इसके साथ-साथ हमारे सपोर्ट पविलियन में कॉन्साइट ट्रेनिंग सिम्युलेटर, एफएमसी पविलियन, अनुलग्नक, रॉक ब्रेकर, स्पेयर समर्थन काउंटर और खुदाई के अल्ट्रा लार्ज क्लास के लिए हिताची द्वारा डिजाइन और विकसित किए गए नए नए हेमरलेस टूथ पॉइंट्स को भी पेश करता है। उन्होंने कहा, 'आईएमएमई मंच का उपयोग करके टाटा हिताची जापान और ऑस्ट्रेलिया के विषय विशेषज्ञों की भागीदारी और प्रस्तुति के साथ खनन प्रौद्योगिकी पर सेमिनार आयोजित कर रही है। इस मंच के माध्यम से हम अपने प्रमुख हितधारकों और ग्राहकों के बीच खनन पर ज्ञान आधार को बेहतर बनाने का लक्ष्य रखते हैं। यह मुख्य क्षेत्रों में सतत विकास के लिए हमारे समावेशी दृष्टिकोण का हिस्सा है। श्री शिन नकजीमा, निदेशक बिक्री, विपणन और सीएसडी ने उल्लेख किया कि टाटा हिताची नियुक्तीयता और सामाजिक उत्थान में सुधार के लिए कौशल विकास के लिए प्रतिबद्ध है। भारत का अवसर बुनियादी ढांचे और खनन में संबोधित लंबित विकास की एक बड़ी मात्रा प्रस्तुत करता है। बाजार में आपूर्ति किए गए उच्च प्रदर्शन उपकरण प्रशिक्षित ऑपरेटर्स, मैकेनिक्स, सेवा कर्मियों और परियोजना प्रबंधकों के एक बैंक की मांग करते हैं। इस चुनौती को पूरा करने के लिए हमने खड़गपुर और धारवाड़ में कौशल विकास केंद्र और ऑपरेटर प्रशिक्षण स्कूल स्थापित किए हैं।

Pradesh Times
Jabalpur
3rd November'18

Headline : Tata Hitachi: Leveraging technology to build strong products

टाटा हिताची : प्रौद्योगिकी की मदद से मजबूत उत्पादों का निर्माण

-टाटा मोटर्स लिमिटेड (40%) और हिताची कंस्ट्रक्शन मशीनरी कंपनी लिमिटेड (60%) का एक संयुक्त उद्यम, और हिताची कंस्ट्रक्शन मशीनरी कंपनी लिमिटेड, जापान की सहायक कंपनी -जमशेदपुर, धारवाड़ - कर्नाटक और खड़गपुर - पश्चिम बंगाल में तीन प्लांट -उत्पाद लाइनअप में एक्सकवेटर की एक विस्तृत श्रृंखला शामिल है: 2 टन - 800 टन एक्सकावेटर, 35 टन से 290 टन रिजिड डंप ट्रक, व्हील लोडर और बैकहो लोडर

● वैश्विक मानक के उत्पादों के साथ भारतीय ग्राहकों की सेवा में पांच दशकों का अनुभव ● एक ग्राहक केंद्रित संगठन ● एक तकनीकी रूप से उन्नत उत्पाद पोर्टफोलियो और समाधान के साथ ● मजबूत वितरण नेटवर्क ● समर्पित साइट समर्थन ● ऑपरेटरों के लिए कौशल विकास प्रशिक्षण



जबलपुर : टाटा हिताची दशकों से बुनियादी ढांचे और खनन के क्षेत्र में अग्रणी रहा है। भारतीय कार्य परिस्थितियों के अनुरूप वैश्विक उत्खनन और ढुलाई समाधान देने पर केंद्रित, टाटा हिताची ने आने वाली सभी चुनौतियों का कुशलपूर्वक समाधान किया है। टाटा हिताची एक मजबूत वितरण नेटवर्क के माध्यम से

ग्राहकों को समर्थन और भागों का समर्थन करता है। जिसमें एक विपणन प्रमुख कार्यालय, क्षेत्रीय कार्यालय, शाखा कार्यालय और डीलरशिप देश की लंबाई और चौड़ाई में फैली हुई हैं। साइट सपोर्ट ऑपरेशंस में अग्रणी, टाटा हिताची पूर्ण रखरखाव अनुबंध, साइट सपोर्ट समझौते, और वार्षिक सेवा अनुबंध जैसे समर्थन समाधानों का

पूरा दायरा प्रदान करता है। हाइड्रोलिक एक्सकवेटर के लिए नवीनतम तकनीक पेश करने में अग्रणी, टाटा हिताची ने अपने उत्पादों को ऑनलाइन उपकरण, ऑनलाइन स्वास्थ्य निगरानी प्रणाली, स्वचालित मशीन स्वास्थ्य सेंसर और अलार्म, रखरखाव, विद्युत एक्सकवेटर, एसी ड्राइव रिजिड डंप ट्रक जैसी सुविधाओं को शामिल करने के लिए माइग्रेट किया है। इसके अलावा, संगठन ने कॉन्ससाइट - एक आईटी सक्षम उपकरण पेश किया है जिसके माध्यम से मशीन रिपोर्ट ग्राहकों की ई-मेल आईडी में भेजी जाती है जिससे उन्हें अपने परिचालन को स्मार्ट और कुशल बनाने में सहायता मिलती है। मूल

कंपनी - हिताची कंस्ट्रक्शन मशीनरी कम्पनी लिमिटेड, जापान - खनन एक्सकवेटर और रिजिड डंप ट्रक के लिए लगातार तकनीकों का विकास भी कर रही है। हिताची एक बेड़ा प्रबंधन प्रणाली (फ्लीट मैनेजमेंट सिस्टम) - वेन्को भी प्रदान करता है जिससे उपकरण उपयोग प्रभावी

और कुशल बनते हैं और खनन परिचालन की उत्पादकता बढ़ती है। टाटा हिताची के पविलियन में बोलते हुए, टाटा हिताची के प्रबंध निदेशक, श्री संदीप सिंह ने कहा आईएमएमई में, हम अपने हाइड्रोलिक एक्सकवेटर को प्रदर्शित करके खनन में हमारी बेजोड़ ताकत का प्रदर्शन कर रहे हैं- जेएक्स 870 एच, जेएक्स 650, जेएक्स 470 एच (बैकहो), और व्हील लोडर टीएल 340 एच। इसके साथ-साथ हमारे सपोर्ट पविलियन में कॉन्ससाइट, ट्रेनिंग सिम्युलेटर, एफएमसी पविलियन, अनुलग्नक (रॉक ब्रेकर), स्पेयर समर्थन काउंटर और खुदाई के अल्ट्रा लार्ज क्लास के लिए हिताची द्वारा डिज़ाइन और विकसित किए गए नए नए हैमरलेस टूथ पॉइंट्स को भी पेश करता है। उन्होंने कहा, आईएमएमई मंच का उपयोग करके, टाटा हिताची जापान और ऑस्ट्रेलिया के विषय विशेषज्ञों की भागीदारी और प्रस्तुति के साथ खनन प्रौद्योगिकी पर सेमिनार आयोजित कर रही है। इस मंच के माध्यम से, हम अपने प्रमुख हितधारकों और ग्राहकों के बीच खनन पर ज्ञान आधार को बेहतर बनाने का लक्ष्य रखते हैं। यह मुख्य क्षेत्रों में सतत विकास के लिए हमारे समावेशी दृष्टिकोण का हिस्सा है। श्री शिन नकजोमा, निदेशक विक्री, विपणन और सीएसडी ने उल्लेख किया: टाटा हिताची नियुक्तियता और सामाजिक उत्थान में सुधार के लिए कौशल विकास के लिए प्रतिबद्ध है। भारत का अवसर बुनियादी ढांचे और खनन में संबोधित लंबित विकास की एक बड़ी मात्रा प्रस्तुत करता है। बाजार में आपूर्ति किए गए उच्च प्रदर्शन उपकरण प्रशिक्षित ऑपरेटरों, मैकेनिक्स, सेवा कर्मियों और परियोजना प्रबंधकों के एक बैंक की मांग करते हैं। इस चुनौती को पूरा करने के लिए, हमने खड़गपुर और धारवाड़ में कौशल विकास केंद्र और ऑपरेटर प्रशिक्षण स्कूल स्थापित किए हैं।

Dainik Jagran
Jabalpur
2nd November'18

Headline : Tata Hitachi: Leveraging technology to build strong products

टाटा हिताची : प्रौद्योगिकी की मदद से मजबूत उत्पादों का निर्माण

कोलकाता, जेएनएन। टाटा हिताची दशकों से बुनियादी ढांचे और खनन के क्षेत्र में अग्रणी रहा है। भारतीय कार्य परिस्थितियों के अनुरूप वैश्विक उत्खनन और ढुलाई समाधान देने पर केंद्रित, टाटा हिताची ने आने वाली सभी चुनौतियों का कुशलपूर्वक समाधान किया है। टाटा हिताची एक मजबूत वितरण नेटवर्क के माध्यम से ग्राहकों को समर्थन और भागों का समर्थन करता है। जिसमें एक विपणन प्रमुख कार्यालय, क्षेत्रीय कार्यालय, शाखा कार्यालय और डीलरशिप देश की लंबाई और चौड़ाई में फैली हुई हैं। साइट सपोर्ट ऑपरेशंस में अग्रणी, टाटा हिताची पूर्ण रखरखाव अनुबंध, साइट सपोर्ट समझौते, और वार्षिक सेवा अनुबंध जैसे समर्थन समाधानों का पूरा दायरा प्रदान करता है।

Yash Bharat
Jabalpur
2nd November'18

Headline : Tata Hitachi: Leveraging technology to build strong products

टाटा हिताची : प्रौद्योगिकी की मदद से मजबूत उत्पादों का निर्माण

कोलकाता। टाटा हिताची दशकों से बुनियादी ढांचे और खनन के क्षेत्र में अग्रणी रहा है। भारतीय कार्य परिस्थितियों के अनुरूप वैश्विक उत्खनन और दुलाई समाधान देने पर केंद्रित टाटा हिताची ने आने वाली सभी चुनौतियों का कुशलपूर्वक समाधान किया है। टाटा हिताची एक मजबूत वितरण नेटवर्क के माध्यम से ग्राहकों को समर्थन और भागों का समर्थन करता है। जिसमें एक विपणन प्रमुख कार्यालय, क्षेत्रीय कार्यालय, शाखा कार्यालय और डीलरशिप देश की लंबाई और चौड़ाई में फैली हुई हैं। साइट सपोर्ट ऑपरेशंस में अग्रणी टाटा हिताची पूर्ण रखरखाव अनुबंध साइट सपोर्ट समझौते। और वार्षिक सेवा अनुबंध जैसे समर्थन समाधानों का पूरा दायरा प्रदान करता है। हाइड्रोलिक एक्स्केवटर के लिए नवीनतम तकनीक पेश करने में अग्रणी टाटा हिताची ने अपने उत्पादों को ऑनलाइन उपकरण ऑनलाइन स्वास्थ्य निगरानी प्रणाली, स्वचालित मशीन स्वास्थ्य सेंसर और अलार्म रखरखाव विद्युत एक्स्केवटर एसी ड्राइव रिजिड डंप ट्रक जैसी सुविधाओं को शामिल करने के लिए माइग्रेट किया है। इसके अलावा संगठन ने कॉनसाइट, एक आईटी सक्षम उपकरण पेश किया है जिसके माध्यम से मशीन रिपोर्ट ग्राहकों की ई-मेल आईडी में भेजी जाती है जिससे उन्हें अपने परिचालन को स्मार्ट और कुशल बनाने में सहायता मिलती है।

Uttar Shakti
Ranchi
2nd November'18

Headline : Tata Hitachi: Leveraging technology to build strong products

टाटा हिताची : प्रौद्योगिकी की मदद से मजबूत उत्पादों का निर्माण

रांची। टाटा हिताची दशकों से बुनियादी ढांचे और खनन के क्षेत्र में अग्रणी रहा है। भारतीय कार्य परिस्थितियों के अनुरूप वैश्विक उत्खनन और ढुलाई समाधान देने पर केंद्रित, टाटा हिताची ने आने वाली सभी चुनौतियों का कुशलपूर्वक समाधान किया है।

टाटा हिताची एक मजबूत वितरण नेटवर्क के माध्यम से ग्राहकों को समर्थन और भागों का समर्थन करता है। जिसमें एक विपणन प्रमुख कार्यालय, क्षेत्रीय कार्यालय, शाखा कार्यालय और डीलरशिप देश की लंबाई और चौड़ाई में फैली हुई हैं। साइट सपोर्ट ऑपरेशंस में अग्रणी, टाटा हिताची पूर्ण रखरखाव अनुबंध, साइट सपोर्ट समझौते, और वार्षिक सेवा अनुबंध जैसे समर्थन समाधानों का पूरा दायरा प्रदान करता है। हाइड्रोलिक एक्स्केवटर के लिए

नवीनतम तकनीक पेश करने में अग्रणी, टाटा हिताची ने अपने उत्पादों को ऑनलाइन उपकरण, ऑनलाइन स्वास्थ्य निगरानी प्रणाली, स्वचालित मशीन स्वास्थ्य सेंसर और अलार्म, रखरखाव, विद्युत एक्स्केवटर, एसी ड्राइव रिजिड डंप ट्रक जैसी सुविधाओं को शामिल करने के लिए माइग्रेट किया है। इसके अलावा, संगठन ने कॉनसाइट - एक आईटी सक्षम उपकरण पेश किया है जिसके माध्यम से मशीन रिपोर्ट ग्राहकों की ई-मेल आईडी में भेजी जाती है जिससे उन्हें अपने परिचालन को स्मार्ट और कुशल बनाने में सहायता मिलती है। मूल कंपनी - हिताची कंस्ट्रक्शन मशीनरी कम्पनी लिमिटेड, जापान - खनन एक्स्केवटर और रिजिड डंप ट्रक के लिए लगातार तकनीकों का विकास भी कर रही है।

Southern Mail
Chennai
2nd November'18

Headline : Tata Hitachi: Leveraging technology to build strong products

Tata Hitachi: Leveraging technology to build strong products



Chennai,

Tata Hitachi has been a prime mover in leading sustainable development in the fields of Infrastructure & Mining for decades. Focused on delivering global excavation and haulage solutions to suit Indian working conditions, Tata Hitachi has embraced all the challenges that have come its way.

Speaking at the Tata Hitachi pavilion, Mr Sandeep Singh, Managing Director, Tata Hitachi said At IMME, we are demonstrating our unmatched strength in Mining by

showcasing our Hydraulic excavators: ZX870H, ZX650, ZX470H (Backhoe), & the Wheel Loader TL340H.

Along with this, our support pavilion showcases ConSite, the Training Simulator, the FMC Pavilion, attachments (Rock Breaker), spares support counter and the new Hammerless tooth points designed and developed by Hitachi for the Ultra Large Class of excavators.

Mr. Shin Nakajima, Director Sales, Marketing and CSD mentioned: Tata Hitachi is committed to skill development to improve employability and social upliftment.

The India opportunity presents a large volume of development pending to be addressed in infrastructure and mining.

High performance equipment supplied to the market demands a bank of trained operators, mechanics, service personnel and project managers. To meet this challenge, we have set up Skill Development Centers and Operator Training Schools at Kharagpur and Dharwad.

Virtual Times
Chennai
2nd November'18

Headline : Tata Hitachi: Leveraging technology to build strong products

Tata Hitachi: Leveraging technology to build strong products



Chennai Nov 02 : Tata Hitachi has been a prime mover in leading sustainable development in the fields of Infrastructure & Mining for decades. Focused on delivering global excavation and haulage solutions to suit Indian working conditions, Tata Hitachi has embraced all the challenges that have come its way.

Tata Hitachi prioritizes service and parts support to customers through a strong distribution network. Which includes a marketing head office, regional offices, branch offices and dealerships spread across the length and breadth of the country. A leader in site support operations, Tata Hitachi offers a complete scope of support solutions such as Full Maintenance Contracts, Site Support Agreements, and Annual Service Contracts etc.

A pioneer in introducing the latest technology for hydraulic excavators, Tata Hitachi has migrated its products to incorporate features like online access to location of equipment, online health monitoring system, automatic sensors and alarms for machine health, maintenance, electrical excavators, AC drive rigid dump trucks, etc. In addition to this, the organization has introduced ConSite - an IT enabled tool through which machine reports are transmitted to the customers' e mail ID : helping them make their operations smart & efficient. The parent company - Hitachi Construction Machinery Co. Ltd., Japan - has also been continuously evolving technology for mining excavators and rigid dump trucks. Hitachi offers a fleet management system - "WENCO" - to make equipment utilization effective and efficient: thereby making the mining operations more productive.

Speaking at the Tata Hitachi pavilion, Mr Sandeep Singh, Managing Director, Tata Hitachi said "At IMME, we are demonstrating our unmatched strength in Mining by showcasing our Hydraulic excavators: ZX870H, ZX650, ZX470H (Backhoe), & the Wheel Loader TL340H.

Dainandini
Raipur
2nd November'18

Headline: TATA Hitachi: Technology for the development of capable equipments

टाटा हिताची: तकनीक के उपयोग से मजबूत उत्पादों का निर्माण

दिल्ली। टाटा हिताची आधारभूत संरचना एवं उत्खनन के क्षेत्र में सतत विकास का अहम संचालक रहा है। भारतीय कार्य परिस्थितियों में खुदाई और माल परिवहन के विश्व स्तरीय समाधान पर केंद्रित टाटा हिताची ने रास्ते में आने वाली सभी चुनौतियों का सामना किया है। टाटा हिताची ने ग्राहकों को सहयोग देने के लिए एक मशक क्लियरिंग नेटवर्क के माध्यम से सेवा और पार्ट्स संबंधी सहायता को प्राथमिकता दी है। इसके तहत विपणन के मुख्य कार्यालय, क्षेत्रीय कार्यालय, शहरा कार्यालय और देश के हर हिस्से में ज़िलरशिप कार्यरत हैं। साइट पर सहायता के कार्य में अग्रणी, टाटा हिताची सहायक समाधानों की सभी सुविधाएं उपलब्ध करवाती है जैसे संपूर्ण देखभाल करार, साइट सहायता करार और सालाना सेवा करार आदि। हाईड्रोलिक एक्सकेवेटर्स में नवीनतम तकनीक पेश करने में अग्रणी टाटा हिताची ने अपने प्रोडक्ट को नए परिवेश में पहुंचा कर (माइग्रेट कर) उपकरण के स्थान से जुड़ने की ऑनलाइन सुविधा, मशीन की सेहत, देखभाल, इलेक्ट्रिकल एक्सकेवेटर, एसी ड्राइव रिजिड डम्प ट्रक आदि के लिए ऑनलाइन स्वास्थ्य निगरानी तंत्र, स्वचालित सेंसर और अलार्म जैसे फीचर्स शामिल किए हैं। इसके अतिरिक्त संगठन ने कॉनसाइट - आईटी सक्षम उपकरण पेश किया है जिसके माध्यम से मशीन संबंधी विभिन्न रिपोर्ट ग्राहक के ई-मेल आईडी पर पहुंच जाएंगी जिससे उनके कार्य परिचालन में सुलौ (स्मार्टनेस) और सक्षमता बढ़ेगी।

पैतृक कम्पनी - हिताची कॉन्स्ट्रक्शन मशीनरी कं. लि. जापान - उत्खनन के लिए एक्सकेवेटर्स और रिजिड डम्प ट्रकों के लिए लगातार तकनीक का विकास कर रही है। हिताची ने ग्राहकों को बहल



बेड़ा प्रबंधन तंत्र 'लैको' प्रदान किया है ताकि उपकरण का उपयोग प्रभावी और सक्षम हो जिससे उत्खनन कार्य अधिक सफलतापूर्वक होगा।

टाटा हिताची पैरेलियन में श्री संदीप सिंह, प्रबंध निदेशक, टाटा हिताची ने कहा, "आईएमएमई में हम हमारे हाईड्रोलिक एक्सकेवेटर्स 8870HP, 8650HP, 8470HP (बैकहो) और कील लोडर 95340HP प्रदर्शित कर उत्खनन में हमारी बेजोड़ क्षमता का प्रदर्शन कर रहे हैं। इसके साथ हमारे सहायता पैरेलियन में कॉनसाइट, प्रशिक्षण सिमुलटर, एफएमसी पैरेलियन, अटैचमेंट्स (रॉक ब्रेकर), स्पेयर्स के लिए सहायता कार्टर और नए हैमरलेस टूथ प्वाइंट प्रदर्शित किए गए हैं जो हिताची ने एक्सकेवेटर्स के अल्ट्रा लार्ज क्लास के लिए डिज़ाइन और विकसित किए हैं। उन्होंने बताया, "आईएमएमई प्लैटफॉर्म का उपयोग कर टाटा हिताची उत्खनन तकनीक पर एक परिसंवाद का आयोजन कर रही है जिसमें जापान एवं ऑस्ट्रेलिया से इस विषय के विशेषज्ञ आएंगे और अपनी प्रस्तुतियां देंगे। इस प्लैटफॉर्म के माध्यम से हमारा लक्ष्य हमारे मुख्य भागीदारों एवं ग्राहकों को उत्खनन का बेहतर ज्ञान देना है।

Ispat Times
Raipur
2nd November'18

Headline: New Technology in hydraulic escalators by TATA Hitachi

हाइड्रॉलिक एक्सकेवेटरो में नवीनतम तकनीक पेश करने में अग्रणी टाटा हिताची

दिल्ली। टाटा हिताची आधारभूत संरचना एवं उत्खनन के क्षेत्र में सतत विकास का अहम संचालक रहा है। भारतीय कार्य परिस्थितियों में खुदाई और माल परिवहन के विश्व स्तरीय समाधान पर केंद्रित टाटा हिताची ने रास्ते में आने वाली सभी चुनौतियों का सामना किया है। टाटा हिताची ने ग्राहकों को सहयोग देने के लिए एक सशक्त वितरण नेटवर्क के माध्यम से सेवा और पाटर्स संबंधी सहायता को प्राथमिकता दी है। इसके तहत विपणन के मुख्य कार्यालय, क्षेत्रीय कार्यालय, शाखा कार्यालय और देश के हर हिस्से में डीलरशिप कार्यरत हैं। साइट पर सहायता के कार्य में अग्रणी, टाटा हिताची सहायक समाधानों की सभी सुविधाएं उपलब्ध कराती है जैसे संपूर्ण देखभाल करार, साइट सहायता करार और सालाना सेवा करार आदि।

हाइड्रॉलिक एक्सकेवेटरो में नवीनतम तकनीक पेश करने में अग्रणी टाटा हिताची ने अपने प्रोडक्ट को नए परिवेश में पहुंचा कर (माइग्रेट कर) उपकरण के स्थान से जुड़ने की ऑनलाइन सुविधा, मशीन की सेहत, देखभाल, इलैक्ट्रिकल एक्सकेवेटर, एसी ड्राइव रिजिड डम्प ट्रक आदि के लिए ऑनलाइन स्वास्थ्य निगरानी तंत्र, स्वचालित सेंसर और अलार्म जैसे फीचर्स शामिल किए हैं। इसके अतिरिक्त संगठन ने कॉन्साइट - आईटी सक्षम उपकरण पेश किया है जिसके माध्यम से मशीन संबंधी विभिन्न रिपोर्ट



ग्राहक के ई-मेल आईडी पर पहुंच जाएंगी जिससे उनके कार्य परिचालन में चुस्ती (स्मार्टनेस) और सक्षमता बढ़ेगी। पैतृक कम्पनी - हिताची कंस्ट्रक्शन मशीनरी कं. लि. जापान - उत्खनन के लिए एक्सकेवेटरो और रिजिड डम्प ट्रकों के लिए लगातार तकनीक का विकास कर रही है। हिताची ने ग्राहकों को वाहन बेड़ा प्रबंधन तंत्र वेबको प्रदान किया है ताकि उपकरण का उपयोग प्रभावी और सक्षम हो जिससे उत्खनन कार्य अधिक सफलतापूर्वक होगा।

टाटा हिताची पैवेलियन में श्री संदीप सिंह, प्रबंध निदेशक, टाटा हिताची ने कहा, आईएमएमई में हम हमारे हाइड्रॉलिक एक्सकेवेटर (बैकहो) और व्हील लोडर जू340* प्रदर्शित कर उत्खनन में हमारी बेजोड़ क्षमता का प्रदर्शन कर रहे हैं। इसके साथ हमारे

सहायता पैवेलियन में कॉन्साइट, प्रशिक्षण सिमुलटर, एफएमसी पैवेलियन, अटैचमेंट्स (रॉक ब्रेकर), स्पेयर्स के लिए सहायता काउंटर और नए हैमरलेस टूथ प्वाइंट प्रदर्शित किए गए हैं जो हिताची ने एक्सकेवेटरो के अल्ट्रा लार्ज क्लास के लिए डिजाइन और विकसित किए हैं। उन्होंने बताया, आईएमएमई प्लेटफॉर्म का उपयोग कर टाटा हिताची उत्खनन तकनीक पर एक परिसंवाद का आयोजन कर रही है जिसमें जापान एवं ऑस्ट्रेलिया से इस विषय के विशेषज्ञ आएंगे और अपनी प्रस्तुतियां देंगे।

इस प्लेटफॉर्म के माध्यम से हमारा लक्ष्य हमारे मुख्य भागीदारों एवं ग्राहकों को उत्खनन का बेहतर ज्ञान देना है। यह आधारभूत क्षेत्रों में सतत विकास के लिए हमारी समावेशी कार्य पद्धति का हिस्सा है। श्री शिन नाकाजोमा, निदेशक, बिक्री, विपणन एवं सीएसडी ने बताया, टाटा हिताची कौशल विकास के लिए प्रतिबद्ध है ताकि रोजगार योग्यता में सुधार एवं समाज का उत्थान हो। भारत में जो अवसर हैं उससे आधारभूत संरचना एवं उत्खनन के क्षेत्र में लंबित विकास के बड़े काम होने हैं। बाजार में पेश उच्च प्रदर्शन के उपकरणों के उपयोग के लिए प्रशिक्षित ऑपरेटरो, मैकेनिकों, सेवा कमियों एवं प्रोजेक्ट प्रबंधकों की मांग पैदा होती है। इस जरूरत को पूरा करने के लिए हम ने खरगपुर और धारवाड़ में कौशल विकास केंद्र एवं ऑपरेटर प्रशिक्षण विद्यालय की स्थापना की है।

Swadesh
Raipur
2nd November'18

Headline: TATA Hitachi: Technology for the development of capable equipments

टाटा हिताची ने नई तकनीक के उत्पादों का किया निर्माण

दिल्ली। टाटा हिताची आधारभूत संरचना एवं उत्खनन के क्षेत्र में सतत विकास का अहम संचालक रहा है। भारतीय कार्य परिस्थितियों में खुदाई और माल परिवहन के विश्व स्तरीय समाधान पर केंद्रित टाटा हिताची ने रास्ते में आने वाली सभी चुनौतियों का सामना किया है। टाटा हिताची ने ग्राहकों को सहयोग देने के लिए एक सशक्त वितरण नेटवर्क के माध्यम से सेवा और पाट्स संबंधी सहायता को प्राथमिकता दी है। इसके तहत विपणन के मुख्य कार्यालय, क्षेत्रीय कार्यालय, शाखा कार्यालय और देश के हर हिस्से में डीलरशिप कार्यरत हैं।

साइट पर सहायता के कार्य में अग्रणी, टाटा हिताची सहायक समाधानों की सभी सुविधाएं उपलब्ध कराती है जैसे संपूर्ण देखभाल करार, साइट सहायता

करार और सालाना सेवा करार आदि।

हाईड्रॉलिक एक्सकेवेटरों में नवीनतम तकनीक पेश करने में अग्रणी टाटा हिताची ने अपने प्रोडक्ट को नए परिवेश में पहुंचा कर (माइग्रेट कर) उपकरण के स्थान से जुड़ने की ऑनलाइन सुविधा, मशीन की सेहत, देखभाल, इलैक्ट्रिकल एक्सकेवेटर, एसी ड्राइव रिजिड डम्प ट्रक आदि के लिए ऑनलाइन स्वास्थ्य निगरानी तंत्र, स्वचालित सेंसर और अलार्म जैसे फीचर्स शामिल किए हैं। इसके अतिरिक्त संगठन ने कॉनसाइट - आईटी सक्षम उपकरण पेश किया है जिसके माध्यम से मशीन संबंधी विभिन्न रिपोर्ट ग्राहक के ई-मेल आईडी पर पहुंच जाएंगी जिससे उनके कार्य परिचालन में चुस्ती (स्मार्टनेस) और सक्षमता बढ़ेगी।

Dabang Duniya
Raipur
2nd November'18

Headline: TATA Hitachi develops capable equipments

टाटा हिताची ने तैयार किया सशक्त नेटवर्क

नई दिल्ली। टाटा हिताची आधारभूत संरचना एवं उत्खनन के क्षेत्र में सतत विकास का अहम संचालक रहा है। भारतीय कार्य परिस्थितियों में खुदाई और माल परिवहन के विश्व स्तरीय समाधान पर केंद्रित टाटा हिताची ने रास्ते में आने वाली सभी चुनौतियों का सामना किया है। टाटा हिताची ने ग्राहकों को सहयोग देने के लिए एक सशक्त वितरण नेटवर्क के माध्यम से सेवा और पार्ट्स संबंधी सहायता को प्राथमिकता दी है। इसके तहत विपणन के मुख्य कार्यालय, क्षेत्रीय कार्यालय, शाखा कार्यालय और देश के हर हिस्से में डीलरशिप कार्यरत हैं। साइट पर सहायता के कार्य में अग्रणी, टाटा हिताची सहायक समाधानों की सभी सुविधाएं उपलब्ध कराती है जैसे संपूर्ण देखभाल करार, साइट सहायता करार और

Amritsandesh
Raipur
4th November'18

Headline: TATA Hitachi: Technology for the development of capable equipments

टाटा हिताची: तकनीक के उपयोग से मजबूत उत्पादों का निर्माण

मुंबई, 3 नवंबर (ए)। टाटा हिताची आधारभूत संरचना एवं उल्लेखन के क्षेत्र में सतत विकास का अहम संचालक रहा है। भारतीय कार्य परिस्थितियों में खुदाई और माल परिवहन के विश्व स्तरीय समाधान पर केंद्रित टाटा हिताची ने रास्ते में आने वाली सभी चुनौतियों का सामना किया है। टाटा हिताची ने ग्राहकों को सहयोग देने के लिए एक सशक्त वितरण नेटवर्क के माध्यम से सेवा और पार्ट्स संबंधी सहायता को प्राथमिकता दी है। इसके तहत विपणन के मुख्य कार्यालय, क्षेत्रीय कार्यालय, शाखा कार्यालय और देश के हर हिस्से में डीलरशिप कार्यरत हैं। साइट पर सहायता के कार्य में अग्रणी, टाटा हिताची सहायक समाधानों की सभी सुविधाएं उपलब्ध कराती है जैसे संपूर्ण देखभाल करार, साइट सहायता करार और सालाना सेवा करार आदि। हाईड्रॉलिक एक्सकेवेटरों में नवीनतम तकनीक पेश करने में अग्रणी टाटा हिताची ने अपने प्रोडक्ट को नए परिवेश में पहुंचा कर (माइग्रेट कर) उपकरण के स्थान से जुड़ने की ऑनलाइन सुविधा, मशीन की सेहत, देखभाल, इलेक्ट्रिकल एक्सकेवेटर, एसी ड्राइव रिजिड डम्प ट्रक आदि के लिए ऑनलाइन स्वास्थ्य निगरानी तंत्र, स्वचालित सेंसर और अलार्म जैसे फीचर्स शामिल किए हैं।



ONLINE

Business Standard

https://www.business-standard.com/article/companies/spurred-by-cil-s-sourcing-plans-tata-hitachi-mulls-import-substitution-118103101301_1.html

Spurred by CIL's sourcing plans, Tata Hitachi mulls import substitution

31st November'18



Sensing a huge opportunity after Coal India disclosed plans to procure mining equipment worth Rs 120 billion over the next two years, excavator major Tata Hitachi is mulling at producing the 87-tonne mining excavator in India itself rather than relying on imports to better its sales.

Currently, this company – where Hitachi Construction Machinery has a 60 per cent stake and the rest 40 per cent is held by Tata Motors – produces excavators in the 47, 65 and 120 tonnes category respectively.

"If you look at our Indian portfolio, there is a vacuum in terms of products in the 65 to 120-tonne category and we were filling this vacuum via imports. Now, we are conducting a feasibility study to decide if we can produce the 87-tonne machinery from India itself," Sandeep Singh, Managing Director at Tata Hitachi, the market leader in excavators, said.

This year, the company is expected to import 10 pieces of this 87-tonne earthmoving machine.

Although, the mining segment comprises only 11 per cent of this company's annual revenue, projected to touch Rs 45 billion in this fiscal year, Singh is bullish on this sector as procurement from mining companies is picking up. The mining equipment market, pegged at Rs 80 billion, is growing at a rate of 10 per cent with procurement from Coal India alone comprising 50 per cent of the market. Excavators and loaders – the categories where Tata Hitachi is present in – account for 13 per cent of the total mining equipment market.

Asked if Coal India's plans to spend huge money on equipment procurement in the coming days has been a factor making Tata Hitachi consider domestic production of the 87-tonne excavator, Singh said, "Yes, Coal India has stated they will be spending huge amount of money in procurement of equipment. Also, this type of excavator will find good use in roadworks and irrigation segments."

The road and irrigation segment accounts for the rest 90 per cent of the company's turnover.

Once the company decides to indigenise the 87-tonne excavator, it will be produced from its plant in Kharagpur in West Bengal. This plant has the capacity to produce 3,500 pieces of equipment each year and is currently running at a 70 per cent capacity utilisation. Around 500-600 pieces of machinery produced from this plant is also exported to the neighbouring countries as well.

Besides, Tata Hitachi is also coming up with a re-manufacturing facility at the Kharagpur plant.

Singh said that margins are extremely low in fresh sales of mining and construction equipment and thus the company, like any other mining equipment producer, has to rely on after-sales service and maintenance to drive its margins.

Refurbished equipment, which will also be rolled out from the Kharagpur plant will be cheaper by 30-40 per cent than its new counterparts.

After its decision to shut the Jamshedpur unit which was on lease, Tata Hitachi will be investing Rs 1.5-2 billion in the next two years. Singh said the closure of Jamshedpur plant will not have any impact on the company and the employees in this plant will be absorbed by Tata Motors.

In July this year, as part of its mechanisation drive to drastically scale up production, Coal India disclosed its plans to procure light-heavy earth-moving equipment.

BusinessLine

<https://www.thehindubusinessline.com/companies/tata-hitachi-mulls-production-of-87-t-mining-excavators-at-bengal-facility/article25382442.ece>

Tata Hitachi mulls production of 87-t mining excavators at Bengal facility

31st October'18



The 3,800-crore mining and construction equipment maker Tata Hitachi mulls production of 87-tonne mining excavators in India. Currently, the company imports such machines to meet domestic demand.

According to Sandeep Singh, Managing Director, the company is conducting a feasibility study for manufacturing the equipment at its Kharagpur (West Bengal) facility. However, it could be "few years" before production starts here.

"We are assessing the consumer demand and feasibility of local manufacturing of these 87 tonne excavators at the Kharagpur unit. We were making 47, 65-tonne and 120-tonne machines already. But we feel there is a need for a unit with a capacity in between the two," he told reporters at a press meet on the sidelines of The Indian Mining and Machinery Exhibition (IMME) 2018, organised by the CII.

Tata Hitachi is 60:40 joint venture between Hitachi Construction Machinery of Japan and Tata Motors.



The mining segment accounts for 11 per cent of the company's annual revenue, which is projected to touch 4,500 crore this fiscal. The roads, railways and irrigation segment accounts for the major chunk of its turnover.

The mining gear market is pegged at ₹8,000 crore, growing at 10 per cent per annum. Procurement by state-owned Coal India accounts for 50 per cent of the demand.

Re-manufacturing

The company also plans to enter the pre-owned equipment market. A part of its Kharagpur plant will be used in "re-manufacturing" old equipment. The refurbished equipments will be 30-40 per cent cheaper than new ones

According to Singh, the sale of new construction equipment is a low margin business and after-sales service and maintenance are what actually drive numbers. Apart from Kharagpur, Tata Hitachi has a second manufacturing facility at Dharwad (in Karnataka).



BW BUSINESSWORLD



<http://www.businessworld.in/article/BIZ-TATA-HITACHI/31-10-2018-163409/>

Tata Hitachi to invest Rs 250 crore in 2 years

31st November'18

Infrastructure and mining equipment maker Tata Hitachi has lined up Rs 250 crore investment over the next two years in West Bengal and Karnataka despite cost and margin pressure it is facing now, a top official said Wednesday.

"We will invest Rs 250 crore in plants of Kharagpur in West Bengal and Dharwad in Karnataka over the next two years," Tata Hitachi managing director Sandeep Singh said Wednesday.

He, however, did not elaborate on investment break-up between the two plants.

Tata Hitachi has closed down Jamshedpur plant and its capacity has been transferred to Kharagpur site with enough provisions for expansion, he said.

Tata Hitachi is the leading investor at Vidyasagar Industrial Park, Khargpur.

Singh said this year the company was facing higher cost and margin pressure due to rise in input cost and rupee depreciation.

Tata Hitachi is a joint venture between Tata Motors and Japanese outfit Hitachi Construction Machinery Co with 40:60 per cent shareholding.

To remain market leader in the competitive excavators segment, the company has decided to foray into sale of refurbished products but would restrict it to its own brand.

"This business is not high margin but to sustain our business we felt it is necessary. Second hand equipment transactions are high as price is 40-50 per cent lower than new equipment," Singh said.

He said Tata Hitachi is expanding its products portfolio and exploring localising of high tonnage excavators which are currently imported.

The Telegraph
— online edition —

<https://www.telegraphindia.com/business/tata-hitachi-in-bengal-push/cid/1673387#.W9oP0KGNf10.whatsapp>

Tata Hitachi in Bengal push

1st November '18

Construction and mining equipment maker plans capex of Rs 250cr at Kharagpur & Dharwad in Karnataka



Tata Hitachi, the construction and mining equipment maker, has earmarked a capital expenditure of around Rs 250 crore over the next two years across its plants in Kharagpur, Bengal and Dharwad, Karnataka.

The capital expenditure is part of the company's efforts to gradually shift production from its plant in Jamshedpur.

"We were earlier making 65-tonne and 120-tonne machines (excavators) in Jamshedpur. It will move to Kharagpur in another month's time. We have land but to do that we are investing," said Sandeep Singh, managing director of Tata Hitachi.

"The capital expenditure in the next two years is somewhere around Rs 200-250 crore for both the plants (Kharagpur and Dharwad)," said Singh on the sidelines of an event organised by the CII on Wednesday.

The company, a joint venture between Tata Motors and Hitachi Construction Machinery, with the Japanese company holding a majority 60 per cent stake, is also evaluating the production of 87-tonne excavators instead of relying on imports.

Tata Hitachi is bullish about a pickup in demand for excavators, especially in the mining segment, as public sector miner Coal India, which produces around 80 per cent of the country's coal production, steps up its production to meet its target of 652 million tonnes in the current financial year.

"Tata Hitachi is a major player in terms of equipment manufacturing in our state. They are in our park and they are expanding. We have had two meetings. I am delighted that they are happy with the state and so expanding," said state finance and industries minister Amit Mitra. He added that the state is exploring the possibility of emerging as an equipment manufacturing hub.

Mitra also said that the state may explore the possibility of selling coal (merchant mining) from the Deocha Pachami coal block. "When WBPDC's own requirement of coal is enough, one can look at the possibility of merchant mining," Mitra said.

THE WEEK

<https://www.theweek.in/wire-updates/business/2018/10/31/ccm5-biz-tata%20hitachi.html>

BIZ-TATA HITACHI

31st October'18

Tata Hitachi to invest Rs 250 crore in 2 years Kolkata, Oct 31 (PTI) Infrastructure and mining equipment maker Tata Hitachi has lined up Rs 250 crore investment over the next two years in West Bengal and Karnataka despite cost and margin pressure it is facing now, atop official said Wednesday.

"We will invest Rs 250 crore in plants of Kharagpur in West Bengal and Dharwad in Karnataka over the next two years," Tata Hitachi managing director Sandeep Singh said Wednesday.

He, however, did not elaborate on investment break-up between the two plants.

Tata Hitachi has closed down Jamshedpur plant and its capacity has been transferred to Kharagpur site with enough provisions for expansion, he said. Tata Hitachi is the leading investor at Vidyasagar Industrial Park, Khargpur.

Singh said this year the company was facing higher cost and margin pressure due to rise in input cost and rupee depreciation.

Tata Hitachi is a joint venture between Tata Motors and Japanese outfit Hitachi Construction Machinery Co with 40:60 per cent shareholding.

To remain market leader in the competitive excavators segment, the company has decided to foray into sale of refurbished products but would restrict it to its own brand.

"This business is not high margin but to sustain our business we felt it is necessary. Second hand equipment transactions are high as price is 40-50 per cent lower than new equipment," Singh said.

He said Tata Hitachi is expanding its products portfolio and exploring localising of high tonnage excavators which are currently imported.

Outlook

THE NEWS SCROLL

<https://www.outlookindia.com/newscroll/tata-hitachi-plans-to-invest-rs-250-crore-in-two-years/1413543>

Tata Hitachi plans to invest Rs 250 crore in two years

31st October'18

Construction and mining equipment maker Tata Hitachi is planning to invest Rs 250 crore over the next two years in its two plants at West Bengal's Kharagpur and Karnataka's Dharwad, an official said on Wednesday.

"We are looking to invest Rs 250 crore over next two years in our Kharagpur and Dharwad plants. The investments amount would be shared between these two plants," Company's Managing Director Sandeep Singh said.

In a strategy to sustain the business and remain market leader in excavators, the equipment major is focusing on selling of refurbished products as this market is developing in India, he said on the sidelines of the Global Mining Summit organised by CII.

Tata Hitachi is a subsidiary company of Hitachi Construction Machinery Co Ltd, which holds 60 per cent share and Tata Motors Ltd 40 per cent.

Singh said the margin of the company was "under stress" this year because volatility of forex, increasing material cost.

The manufacturing company is expanding its products and exploring to localise high-tonnage excavators which are currently imported.

◆ APN NEWS

<https://www.apnnews.com/tata-hitachi-leveraging-technology-to-build-strong-products/>

Tata Hitachi: Leveraging technology to build strong products

31st October'18



Tata Hitachi has been a prime mover in leading sustainable development in the fields of Infrastructure & Mining for decades. Focused on delivering global excavation and haulage solutions to suit Indian working conditions, Tata Hitachi has embraced all the challenges that have come its way.

Tata Hitachi prioritizes service and parts support to customers through a strong distribution network. Which includes a marketing head office, regional offices, branch offices and dealerships spread across the length and breadth

of the country. A leader in site support operations, Tata Hitachi offers a complete scope of support solutions such as Full Maintenance Contracts, Site Support Agreements, and Annual Service Contracts etc.

A pioneer in introducing the latest technology for hydraulic excavators, Tata Hitachi has migrated its products to incorporate features like online access to location of equipment, online health monitoring system, automatic sensors and alarms for machine health, maintenance, electrical excavators, AC drive rigid dump trucks, etc. In addition to this, the organization has introduced ConSite – an IT enabled tool through which machine reports are transmitted to the customers' e mail ID : helping them make their operations smart & efficient.

The parent company – Hitachi Construction Machinery Co. Ltd., Japan – has also been continuously evolving technology for mining excavators and rigid dump trucks. Hitachi offers a fleet management system – “WENCO” – to make equipment utilization effective and efficient: thereby making the mining operations more productive.



Speaking at the Tata Hitachi pavilion, Mr Sandeep Singh, Managing Director, Tata Hitachi said "At IMME, we are demonstrating our unmatched strength in Mining by showcasing our Hydraulic excavators: ZX870H, ZX650, ZX470H (Backhoe), & the Wheel Loader TL340H. Along with this, our support pavilion showcases ConSite, the Training Simulator, the FMC Pavilion, attachments (Rock Breaker), spares support counter and the new Hammerless tooth points designed and developed by Hitachi for the Ultra Large Class of excavators.

He adds, "Using the IMME platform, Tata Hitachi is conducting a seminar on mining technology with the participation and presentation from subject experts from Japan and Australia. Through this platform, we aim to improve the knowledge base on mining among our key stakeholders and customers. This is part of our inclusive approach for sustainable development in core sectors"

Mr. Shin Nakajima, Director Sales, Marketing and CSD mentioned: "Tata Hitachi is committed to skill development to improve employability and social upliftment. The India opportunity presents a large volume of development pending to be addressed in infrastructure and mining. High performance equipment supplied to the market demands a bank of trained operators, mechanics, service personnel and project managers. To meet this challenge, we have set up Skill Development Centers and Operator Training Schools at Kharagpur and Dharwad".

<https://www.devdiscourse.com/Article/business/238001-tata-hitachi-to-invest-rs-250-core-in-two-years-at-west-bengals-plant>

Tata Hitachi to invest Rs 250 crore in two years at West Bengal's Plant

31st October'18

Construction and mining equipment maker Tata Hitachi is planning to invest Rs 250 crore over the next two years in its two plants at West Bengal's Kharagpur and Karnataka's Dharwad, an official said on Wednesday.

"We are looking to invest Rs 250 crore over next two years in our Kharagpur and Dharwad plants. The investments amount would be shared between these two plants," Company's Managing Director Sandeep Singh said.

In a strategy to sustain the business and remain market leader in excavators, the equipment major is focusing on selling of refurbished products as this market is developing in India, he said on the sidelines of the Global Mining Summit organised by CII.

Tata Hitachi is a subsidiary company of Hitachi Construction Machinery Co Ltd, which holds 60 per cent share and Tata Motors Ltd 40 per cent.

Singh said the margin of the company was "under stress" this year because volatility of forex, increasing material cost.

The manufacturing company is expanding its products and exploring to localise high-tonnage excavators which are currently imported.

<http://www.theweekendleader.com/Headlines/17693/tata-hitachi-plans-to-invest-rs-250-crore-in-two-years.html>

Tata Hitachi plans to invest Rs 250 crore in two years

1st November'18

Construction and mining equipment maker Tata Hitachi is planning to invest Rs 250 crore over the next two years in its two plants at West Bengal's Kharagpur and Karnataka's Dharwad, an official said on Wednesday.

"We are looking to invest Rs 250 crore over next two years in our Kharagpur and Dharwad plants. The investments amount would be shared between these two plants," Company's Managing Director Sandeep Singh said.

In a strategy to sustain the business and remain market leader in excavators, the equipment major is focusing on selling of refurbished products as this market is developing in India, he said on the sidelines of the Global Mining Summit organised by CII.

Tata Hitachi is a subsidiary company of Hitachi Construction Machinery Co Ltd, which holds 60 per cent share and Tata Motors Ltd 40 per cent.

Singh said the margin of the company was "under stress" this year because volatility of forex, increasing material cost.

The manufacturing company is expanding its products and exploring to localise high-tonnage excavators which are currently imported.

<https://www.thechronicle.in/tata-hitachi-leveraging-technology-to-build-strong-products/>

Tata Hitachi: Leveraging Technology To Build Strong Products

31st October'18



Tata Hitachi has been a prime mover in leading sustainable development in the fields of Infrastructure & Mining for decades. Focused on delivering global excavation and haulage solutions to suit Indian working conditions, Tata Hitachi has embraced all the challenges that have come its way.

Tata Hitachi prioritizes service and parts support to customers through a strong distribution network. Which includes a marketing head office, regional offices, branch offices and dealerships spread across the length and breadth of the country. A leader in site support operations, Tata Hitachi offers a complete scope of support solutions such as Full Maintenance Contracts, Site Support Agreements, and Annual Service Contracts etc.

A pioneer in introducing the latest technology for hydraulic excavators, Tata Hitachi has migrated its products to incorporate features like online access to location of equipment, online health monitoring system, automatic sensors and alarms for machine health, maintenance, electrical excavators, AC drive rigid dump trucks, etc. In addition to this, the organization has introduced ConSite – an IT enabled tool through which machine reports are transmitted to the customers' e mail ID : helping them make their operations smart & efficient.



The parent company – Hitachi Construction Machinery Co. Ltd., Japan – has also been continuously evolving technology for mining excavators and rigid dump trucks. Hitachi offers a fleet management system – “WENCO” – to make equipment utilization effective and efficient: thereby making the mining operations more productive.

Speaking at the Tata Hitachi pavilion, Mr Sandeep Singh, Managing Director, Tata Hitachi said “At IMME, we are demonstrating our unmatched strength in Mining by showcasing our Hydraulic excavators: ZX870H, ZX650, ZX470H (Backhoe), & the Wheel Loader TL340H. Along with this, our support pavilion showcases ConSite , the Training Simulator , the FMC Pavilion , attachments (Rock Breaker), spares support counter and the new Hammerless tooth points designed and developed by Hitachi for the Ultra Large Class of excavators.

He adds, “Using the IMME platform, Tata Hitachi is conducting a seminar on mining technology with the participation and presentation from subject experts from Japan and Australia. Through this platform, we aim to improve the knowledge base on mining among our key stakeholders and customers. This is part of our inclusive approach for sustainable development in core sectors”

Mr. Shin Nakajima , Director Sales , Marketing and CSD mentioned : “Tata Hitachi is committed to skill development to improve employability and social upliftment. The India opportunity presents a large volume of development pending to be addressed in infrastructure and mining. High performance equipment supplied to the market demands a bank of trained operators, mechanics, service personnel and project managers. To meet this challenge, we have set up Skill Development Centers and Operator Training Schools at Kharagpur and Dharwad”.



BUSINESSFORTNIGHT
All About Business

<http://www.businessfortnight.com/tata-hitachi-leveraging-technology-to-build-strong-products/>

Tata Hitachi: Leveraging technology to build strong products

31st October'18

Tata Hitachi has been a prime mover in leading sustainable development in the fields of Infrastructure & Mining for decades. Focused on delivering global excavation and haulage solutions to suit Indian working conditions, Tata Hitachi has embraced all the challenges that have come its way.

Tata Hitachi prioritizes service and parts support to customers through a strong distribution network. Which includes a marketing head office, regional offices, branch offices and dealerships spread across the length and breadth of the country. A leader in site support operations, Tata Hitachi offers a complete scope of support solutions such as Full Maintenance Contracts, Site Support Agreements, and Annual Service Contracts etc.

A pioneer in introducing the latest technology for hydraulic excavators, Tata Hitachi has migrated its products to incorporate features like online access to location of equipment, online health monitoring system, automatic sensors and alarms for machine health, maintenance, electrical excavators, AC drive rigid dump trucks, etc. In addition to this, the organization has introduced ConSite – an IT enabled tool through which machine reports are transmitted to the customers' e mail ID : helping them make their operations smart & efficient.

The parent company – Hitachi Construction Machinery Co. Ltd., Japan – has also been continuously evolving technology for mining excavators and rigid dump trucks. Hitachi offers a fleet management system – “WENCO” – to make equipment utilization effective and efficient: thereby making the mining operations more productive.

Speaking at the Tata Hitachi pavilion, Mr Sandeep Singh, Managing Director, Tata Hitachi said “At IMME, we are demonstrating our unmatched strength in Mining by showcasing our Hydraulic excavators: ZX870H, ZX650, ZX470H (Backhoe), & the Wheel Loader TL340H. Along with this, our support pavilion showcases ConSite , the Training Simulator , the FMC Pavilion , attachments (Rock Breaker), spares support counter and the new Hammerless tooth points designed and developed by Hitachi for the Ultra Large Class of excavators.

He adds, “Using the IMME platform, Tata Hitachi is conducting a seminar on mining technology with the participation and presentation from subject experts from Japan and Australia. Through this platform, we aim to improve the knowledge base on mining among our key stakeholders and customers. This is part of our inclusive approach for sustainable development in core sectors”



Mr. Shin Nakajima , Director Sales , Marketing and CSD mentioned : "Tata Hitachi is committed to skill development to improve employability and social upliftment. The India opportunity presents a large volume of development pending to be addressed in infrastructure and mining. High performance equipment supplied to the market demands a bank of trained operators, mechanics, service personnel and project managers. To meet this challenge, we have set up Skill Development Centers and Operator Training Schools at Kharagpur and Dharwad".

Event Photo (L to R): Sandeep Singh, MD, Tata Hitachi Construction Machinery, Dr. Amit Mitra, Min. for Dep. of Fin. and Ind., Commerce and ENT, Gov. of West Bengal, Shin Nakajima Director Sales, Marketing & Customer Support.

<https://english.kolkata24x7.com/tata-hitachi-plans-to-invest-rs-250-cr-in-2-years.html/>

Tata Hitachi Plans To Invest Rs 250 Cr In 2 Years

31st October'18



Construction and mining equipment maker Tata Hitachi is planning to invest Rs 250 crore over the next two years in its two plants at West Bengal's Kharagpur and Karnataka's Dharwad, an official said on Wednesday.

"We are looking to invest Rs 250 crore over next two years in our Kharagpur and Dharwad plants. The investments amount would be shared between these two plants," Company's Managing Director Sandeep Singh said.

In a strategy to sustain the business and remain market leader in excavators, the equipment major is focusing on selling of refurbished products as this market is developing in India, he said on the sidelines of the Global Mining Summit organised by CII.

Tata Hitachi is a subsidiary company of Hitachi Construction Machinery Co Ltd, which holds 60 per cent share and Tata Motors Ltd 40 per cent.



Singh said the margin of the company was “under stress” this year because volatility of forex, increasing material cost.

The manufacturing company is expanding its products and exploring to localise high-tonnage excavators which are currently imported.

Democratic Jagat

<https://democraticjagat.com/tata-hitachi-joint-venture-leveraging-technology-to-build-strong-products/>

Tata Hitachi joint venture Leveraging technology to build strong products

31st October'18



Tata Hitachi has been a prime mover in leading sustainable development in the fields of Infrastructure & Mining for decades. Focused on delivering global excavation and haulage solutions to suit Indian working conditions, Tata Hitachi has embraced all the challenges that have come its way.

Tata Hitachi prioritizes service and parts support to customers through a strong distribution network. Which includes a marketing head office, regional offices, branch offices and dealerships spread across the length and breadth of the country. A leader in site support operations, Tata Hitachi offers a complete scope of support solutions such as Full Maintenance Contracts, Site Support Agreements, and Annual Service Contracts etc.

A pioneer in introducing the latest technology for hydraulic excavators, Tata Hitachi has migrated its products to incorporate features like online access to location of equipment, online health monitoring system, automatic sensors and alarms for machine health, maintenance, electrical excavators, AC drive rigid dump trucks, etc.



In addition to this, the organization has introduced ConSite – an IT enabled tool through which machine reports are transmitted to the customers' e mail ID : helping them make their operations smart & efficient.

The parent company – Hitachi Construction Machinery Co. Ltd., Japan – has also been continuously evolving technology for mining excavators and rigid dump trucks. Hitachi offers a fleet management system – “WENCO” – to make equipment utilization effective and efficient: thereby making the mining operations more productive.

Speaking at the Tata Hitachi pavilion, Mr Sandeep Singh, Managing Director, Tata Hitachi said “At IMME, we are demonstrating our unmatched strength in Mining by showcasing our Hydraulic excavators: ZX870H, ZX650, ZX470H (Backhoe), & the Wheel Loader TL340H. Along with this, our support pavilion showcases ConSite , the Training Simulator , the FMC Pavilion , attachments (Rock Breaker), spares support counter and the new Hammerless tooth points designed and developed by Hitachi for the Ultra Large Class of excavators.

He adds, “Using the IMME platform, Tata Hitachi is conducting a seminar on mining technology with the participation and presentation from subject experts from Japan and Australia. Through this platform, we aim to improve the knowledge base on mining among our key stakeholders and customers. This is part of our inclusive approach for sustainable development in core sectors”

Mr. Shin Nakajima , Director Sales , Marketing and CSD mentioned : “Tata Hitachi is committed to skill development to improve employability and social upliftment. The India opportunity presents a large volume of development pending to be addressed in infrastructure and mining. High performance equipment supplied to the market demands a bank of trained operators, mechanics, service personnel and project managers. To meet this challenge, we have set up Skill Development Centers and Operator Training Schools at Kharagpur and Dharwad”.



Exclusive News

<http://exclusivenews.co.in/tata-hitachi-join-hands-to-deliver-global-excavation-and-haulage-solutions-to-suit-indian-working-conditions/>

Tata Hitachi join hands to deliver global excavation and haulage solutions to suit Indian working conditions

31st October'18

TATA HITACHI

Reliable solutions

and haulage solutions to suit Indian working conditions, Tata Hitachi has embraced all the challenges that have come its way.

Tata Hitachi prioritizes service and parts support to customers through a strong distribution network. Which includes a marketing head office, regional offices, branch offices and dealerships spread across the length and breadth of the country. A leader in site support operations, Tata Hitachi offers a complete scope of support solutions such as Full Maintenance Contracts, Site Support Agreements, and Annual Service Contracts etc.

A pioneer in introducing the latest technology for hydraulic excavators, Tata Hitachi has migrated its products to incorporate features like online access to location of equipment, online health monitoring system, automatic sensors and alarms for machine health, maintenance, electrical excavators, AC drive rigid dump trucks, etc. In addition to this, the organization has introduced ConSite – an IT enabled tool through which machine reports are transmitted to the customers' e mail ID : helping them make their operations smart & efficient.

The parent company – Hitachi Construction Machinery Co. Ltd., Japan – has also been continuously evolving technology for mining excavators and rigid dump trucks. Hitachi offers a fleet management system – “WENCO” – to make equipment utilization effective and efficient: thereby making the mining operations more productive.

Speaking at the Tata Hitachi pavilion, Mr Sandeep Singh, Managing Director, Tata Hitachi said “At IMME, we are demonstrating our unmatched strength in Mining by showcasing our Hydraulic excavators: ZX870H, ZX650, ZX470H (Backhoe), & the Wheel Loader TL340H. Along with this, our support pavilion showcases ConSite , the Training Simulator , the FMC Pavilion , attachments (Rock Breaker), spares support counter and the new Hammerless tooth points designed and developed by Hitachi for the Ultra Large Class of excavators.



He adds, "Using the IMME platform, Tata Hitachi is conducting a seminar on mining technology with the participation and presentation from subject experts from Japan and Australia. Through this platform, we aim to improve the knowledge base on mining among our key stakeholders and customers. This is part of our inclusive approach for sustainable development in core sectors"

Mr. Shin Nakajima , Director Sales , Marketing and CSD mentioned : "Tata Hitachi is committed to skill development to improve employability and social upliftment. The India opportunity presents a large volume of development pending to be addressed in infrastructure and mining. High performance equipment supplied to the market demands a bank of trained operators, mechanics, service personnel and project managers. To meet this challenge, we have set up Skill Development Centers and Operator Training Schools at Kharagpur and Dharwad".

<http://www.mediaonline.com/automobiles/tata-hitachi-leveraging-technology-build-strong-products>

Tata Hitachi: Leveraging technology to build strong products

1st November'18



Tata Hitachi has been a prime mover in leading sustainable development in the fields of Infrastructure & Mining for decades. Focused on delivering global excavation and haulage solutions to suit Indian working conditions, Tata Hitachi has embraced all the challenges that have come its way.

Tata Hitachi prioritizes service and parts support to customers through a strong distribution network. Which includes a marketing head office, regional

offices, branch offices and dealerships spread across the length and breadth of the country. A leader in site support operations, Tata Hitachi offers a complete scope of support solutions such as Full Maintenance Contracts, Site Support Agreements, and Annual Service Contracts etc.

A pioneer in introducing the latest technology for hydraulic excavators, Tata Hitachi has migrated its products to incorporate features like online access to location of equipment, online health monitoring system, automatic sensors and alarms for machine health, maintenance, electrical excavators, AC drive rigid dump trucks, etc. In addition to this, the organization has introduced ConSite – an IT enabled tool through which machine reports are transmitted to the customers' e mail ID : helping them make their operations smart & efficient.

The parent company – Hitachi Construction Machinery Co. Ltd., Japan – has also been continuously evolving technology for mining excavators and rigid dump trucks. Hitachi offers a fleet management system – “WENCO” – to make equipment utilization effective and efficient: thereby making the mining operations more productive.

Speaking at the Tata Hitachi pavilion, Mr Sandeep Singh, Managing Director, Tata Hitachi said “At IMME, we are demonstrating our unmatched strength in Mining by showcasing our Hydraulic excavators: ZX870H, ZX650, ZX470H (Backhoe), & the Wheel Loader TL340H.



Along with this, our support pavilion showcases ConSite , the Training Simulator , the FMC Pavilion , attachments (Rock Breaker), spares support counter and the new Hammerless tooth points designed and developed by Hitachi for the Ultra Large Class of excavators.

He adds, "Using the IMME platform, Tata Hitachi is conducting a seminar on mining technology with the participation and presentation from subject experts from Japan and Australia. Through this platform, we aim to improve the knowledge base on mining among our key stakeholders and customers. This is part of our inclusive approach for sustainable development in core sectors"

Mr. Shin Nakajima , Director Sales , Marketing and CSD mentioned : "Tata Hitachi is committed to skill development to improve employability and social upliftment. The India opportunity presents a large volume of development pending to be addressed in infrastructure and mining. High performance equipment supplied to the market demands a bank of trained operators, mechanics, service personnel and project managers. To meet this challenge, we have set up Skill Development Centers and Operator Training Schools at Kharagpur and Dharwad".

<https://m.dailyhunt.in/news/india/english/kolkata+24+7+english-epaper-koleng/tata+hitachi+plans+to+invest+rs+250+cr+in+2+years-newsid-100548085>

Tata Hitachi Plans To Invest Rs 250 Cr In 2 Years

31st November'18



Construction and mining equipment maker Tata Hitachi is planning to invest Rs 250 crore over the next two years in its two plants at West Bengal's Kharagpur and Karnataka's Dharwad, an official said on Wednesday.

"We are looking to invest Rs 250 crore over next two years in our Kharagpur and Dharwad plants. The investments amount would be shared between these two plants," Company's Managing Director Sandeep Singh said.

In a strategy to sustain the business and remain market leader in excavators, the equipment major is focusing on selling of refurbished products as this market is developing in India, he said on the sidelines of the Global Mining Summit organised by CII.

Tata Hitachi is a subsidiary company of Hitachi Construction Machinery Co Ltd, which holds 60 per cent share and Tata Motors Ltd 40 per cent.

Singh said the margin of the company was "under stress" this year because volatility of forex, increasing material cost.

The manufacturing company is expanding its products and exploring to localise high-tonnage excavators which are currently imported.



<https://india.shafaqna.com/>

Tata Hitachi Plans To Invest Rs 250 Cr In 2 Years

31st November'18

Construction and mining equipment maker Tata Hitachi is planning to invest Rs 250 crore over the next two years in its two plants at West Bengal's Kharagpur and Karnataka's Dharwad, an official said on Wednesday.

"We are looking to invest Rs 250 crore over next two years in our Kharagpur and Dharwad plants. The investments amount would be shared between these two plants," Company's Managing Director Sandeep Singh said.

In a strategy to sustain the business and remain market leader in excavators, the equipment major is focusing on selling of refurbished products as this market is developing in India, he said on the sidelines of the Global Mining Summit organised by CII.

Tata Hitachi is a subsidiary company of Hitachi Construction Machinery Co Ltd, which holds 60 per cent share and Tata Motors Ltd 40 per cent.

Singh said the margin of the company was "under stress" this year because volatility of forex, increasing material cost.

The manufacturing company is expanding its products and exploring to localise high-tonnage excavators which are currently imported.

Tata Hitachi Plans To Invest Rs 250 Cr In 2 Years

31st November'18

Construction and mining equipment maker Tata Hitachi is planning to invest Rs 250 crore over the next two years in its two plants at West Bengal's Kharagpur and Karnataka's Dharwad, an official said on Wednesday.

"We are looking to invest Rs 250 crore over next two years in our Kharagpur and Dharwad plants. The investments amount would be shared between these two plants," Company's Managing Director Sandeep Singh said.

In a strategy to sustain the business and remain market leader in excavators, the equipment major is focusing on selling of refurbished products as this market is developing in India, he said on the sidelines of the Global Mining Summit organised by CII.

Tata Hitachi is a subsidiary company of Hitachi Construction Machinery Co Ltd, which holds 60 per cent share and Tata Motors Ltd 40 per cent.

Singh said the margin of the company was "under stress" this year because volatility of forex, increasing material cost.

The manufacturing company is expanding its products and exploring to localise high-tonnage excavators which are currently imported.

<http://www.eenaduindia.com/news/business-news/2018/10/31212201/Tata-Hitachi-to-invest-Rs-250-crore-in-2-years.vpf>

Tata Hitachi to invest Rs 250 crore in 2 years

31st October'18

Infrastructure and mining equipment maker Tata Hitachi has lined up Rs 250 crore investment over the next two years in West Bengal and Karnataka despite cost and margin pressure it is facing now, a top official said Wednesday.

"We will invest Rs 250 crore in plants of Kharagpur in West Bengal and Dharwad in Karnataka over the next two years," Tata Hitachi managing director Sandeep Singh said Wednesday.

He, however, did not elaborate on investment break-up between the two plants.

Tata Hitachi has closed down Jamshedpur plant and its capacity has been transferred to Kharagpur site with enough provisions for expansion, he said.

Tata Hitachi is the leading investor at Vidyasagar Industrial Park, Khargpur.

Singh said this year the company was facing higher cost and margin pressure due to rise in input cost and rupee depreciation.

Tata Hitachi is a joint venture between Tata Motors and Japanese outfit Hitachi Construction Machinery Co with 40:60 per cent shareholding.

To remain market leader in the competitive excavators segment, the company has decided to foray into sale of refurbished products but would restrict it to its own brand.

"This business is not high margin but to sustain our business we felt it is necessary. Second hand equipment transactions are high as price is 40-50 per cent lower than new equipment," Singh said.

He said Tata Hitachi is expanding its products portfolio and exploring localising of high tonnage excavators which are currently imported.

<https://in.news.yahoo.com/tata-hitachi-plans-invest-rs-250-crore-two-175615105.html>

Tata Hitachi to invest Rs 250 crore in 2 years

31st October'18

Infrastructure and mining equipment maker Tata Hitachi has lined up Rs 250 crore investment over the next two years in West Bengal and Karnataka despite cost and margin pressure it is facing now, a top official said Wednesday.

"We will invest Rs 250 crore in plants of Kharagpur in West Bengal and Dharwad in Karnataka over the next two years," Tata Hitachi managing director Sandeep Singh said Wednesday.

He, however, did not elaborate on investment break-up between the two plants.

Tata Hitachi has closed down Jamshedpur plant and its capacity has been transferred to Kharagpur site with enough provisions for expansion, he said.

Tata Hitachi is the leading investor at Vidyasagar Industrial Park, Khargpur.

Singh said this year the company was facing higher cost and margin pressure due to rise in input cost and rupee depreciation.

Tata Hitachi is a joint venture between Tata Motors and Japanese outfit Hitachi Construction Machinery Co with 40:60 per cent shareholding.

To remain market leader in the competitive excavators segment, the company has decided to foray into sale of refurbished products but would restrict it to its own brand.

"This business is not high margin but to sustain our business we felt it is necessary. Second hand equipment transactions are high as price is 40-50 per cent lower than new equipment," Singh said.

He said Tata Hitachi is expanding its products portfolio and exploring localising of high tonnage excavators which are currently imported.